



**TotalEnergies**

**Tarifübersicht**

TotalEnergies myEssential Fest

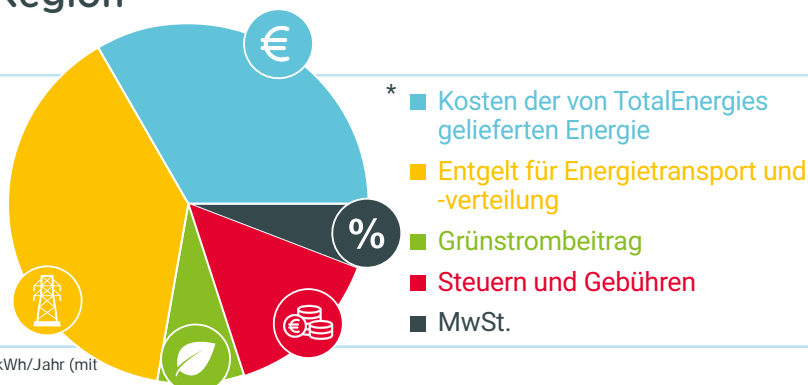
März 2026

## Besondere Geschäftsbedingungen für die Formel myEssential Fest

- Strom in der Wallonischen Region
- inkl. 6 MwSt.

### Vorteile der Formel "myEssential Fest"

- Grüner und belgischer Strom
- App mit Einzelheiten zu Ihrem Verbrauch, sogar bis hin zum jeweiligen Gerät
- Verwalten Sie Ihren Vertrag in der App
- Telefonieren oder chatten Sie mit einem Energieexperten



\* Auf der Grundlage eines durchschnittlichen Familienverbrauchs von 2 500 kWh/Jahr (mit Eintarifzähler) und des Durchschnittspreises der Netzbetreiber

Besondere Geschäftsbedingungen für Privatverbraucher in der Wallonischen Region.

Diese Bedingungen gelten für neue Verträge auf unbestimmte Zeit\*\*, die im März 2026 abgeschlossen wurden.

Das Angebot "TotalEnergies myEssential Fest" ist eine Tarifformel für Privatverbraucher, deren Zählerstände jährlich abgelesen werden.

Die Preise, die Ihnen auf der Grundlage Ihres Vertrags in Rechnung gestellt werden, setzen sich aus 2 Teilen zusammen:

#### 1. Tarife Anbieter:

##### 1.1 [Kosten für die von TotalEnergies gelieferte Energie]:

Der variable Energiepreis und die feste Vergütung.

##### 1.2 [Grünstrombeitrag]:

Durch den Staat eingeführter Beitrag zur Unterstützung des Ausbaus erneuerbarer Energiequellen.

#### 2. Regulierte Tarife [Netzentgelte und Abnahme]:

##### 2.1 [Kosten für Energietransport und -verteilung]

(volumenfänglich an den DNB/TNB abgeführt).

##### 2.2 [Steuern und Gebühren]

(volumenfänglich an die zuständigen Stellen abgeführt).

## Energiekosten

Feste Vergütung ° (€/Jahr)	Energiepreis (Ct€/kWh)				Grünstrombeitrag - Wallonien¹ (Ct€/kWh)	➤	Jährlicher Tarif
	Eintarifzähler	Doppeltarifzähler***		Nacht-tarifzähler			
		Vollzeiten	Nebenzeiten				
35,00	13,11	14,23	12,14	11,98	3,19		
	Verbrauch****						
	Einspeisung**** (Vergütung für die Übertragung)						
	0,93	0,93	0,93	/			
	0.02132 * BELPEXM -0.625	0.02132 * BELPEXM -0.625	0.02132 * BELPEXM -0.625	/			

Der Energiepreis für den Verbrauch ist während der Vertragslaufzeit festgelegt.

\*\*Der Doppeltarifzähler ist nicht mit der anreizbasierten Tarifstruktur des Verteilnetzbetreibers kompatibel, für die Sie ab Januar 2026 wählen können.

\*\*\*Der Einspeisepreis ist variabel und wird monatlich nach der Formel aus der oben stehenden Tabelle indexiert. Der Einspeisepreis in der oben stehenden Tabelle ist der geschätzte Jahrespreis nach der Methodik des Vlaamse Nutsregulator für die Energieversorgung:

<https://www.vlaamsenutsregulator.be/nl/faq/hoe-berekent-de-v-testr-de-geschatte-jaarkost-voor-variabele-contracten>.

Die auf der Grundlage des letzten bekannten Wertes von BELPEX\_M berechneten monatlichen Preise lauten wie folgt:

#### Einspeisung

Eintarifzähler:	1,19 Ct€/kWh
Doppeltarifzähler	
Vollzeiten:	1,19 Ct€/kWh
Nebenzeiten:	1,19 Ct€/kWh



**TotalEnergies**

## Netzentgelte und Abnahme

Transport- und Verteilungskosten										Steuern und Gebühren <sup>4</sup>		
Diese Gebühren werden vollumfänglich an die Verteil- und Transportnetzbetreiber abgeführt.										Diese Gebühren werden vollumfänglich an die behördlichen Stellen abgeführt.		
Verteilnetzbetreiber	Verteilung <sup>2</sup> (Ct€/kWh)							Entgelt für Messung und Zählung (€/Jahr)	Transport <sup>3</sup> (Ct€/kWh)	Prosumer-Tarif <sup>6</sup> (€/kVA/Jahr)	Kapazitätstarif <sup>8</sup> (€/kWh)	
	Eintarif-zähler	Doppel-tarifzähler Vollzeiten	Doppel-tarifzähler Nebenzeiten	Exkl. Nacht	IMPACT-Tarif <sup>7</sup>						Basistarif - Spitzenlast ≤ 12,7 kW	Tarif für extra Leistung - Spitzenlast > 12,7 kW
					Spitzenlast-Stunden	Mittellast-Stunden	Öko-Stunden					
<b>Wallonische Region</b>												
AIEG	10,87	12,05	6,66	6,66	15,08	9,82	4,56	19,49	2,74	81,03	0,00	0,00
AIESH	13,64	15,17	8,21	8,21	19,07	12,28	5,50	17,93	2,74	99,29	0,00	0,00
RESA SA	11,06	12,20	7,01	7,01	15,11	10,05	4,99	26,50	2,74	84,22	0,00	0,00
ORES (Namur)	11,98	13,27	7,39	7,39	16,57	10,83	5,09	14,10	2,74	85,84	0,00	0,00
ORES (Hennegau)	11,98	13,27	7,39	7,39	16,57	10,83	5,09	14,10	2,74	85,84	0,00	0,00
ORES (Ost)	11,98	13,27	7,39	7,39	16,57	10,83	5,09	14,10	2,74	85,84	0,00	0,00
ORES (Luxemburg)	11,98	13,27	7,39	7,39	16,57	10,83	5,09	14,10	2,74	85,84	0,00	0,00
ORES (Verviers)	11,98	13,27	7,39	7,39	16,57	10,83	5,09	14,10	2,74	85,84	0,00	0,00
REGIE DE WAVRE	12,48	13,78	7,84	7,84	17,11	11,32	5,52	26,44	2,74	93,00	0,00	0,00
ORES (Wallonisch-Brabant)	11,98	13,27	7,39	7,39	16,57	10,83	5,09	14,10	2,74	85,84	0,00	0,00
ORES (Mouscron)	11,98	13,27	7,39	7,39	16,57	10,83	5,09	14,10	2,74	85,84	0,00	0,00
<b>Föderaler Beitrag <sup>5</sup></b>										<b>Zuschläge</b>		
Verbrauch zwischen 0 & 3.000 kWh										Energiebeitrag		0,20
Verbrauch zwischen 3.000 & 20.000 kWh										Anschlussgebühr		0,07
Verbrauch zwischen 20.000 & 50.000 kWh												
Verbrauch zwischen 50.000 & 1.000.000 kWh												

So garantiert TotalEnergies allen Haushaltskunden, die einen 100% grünen Vertrag abschließen, dass diese Zusage während der gesamten Vertragslaufzeit eingehalten wird.

Das Angebot TotalEnergies myEssential Variable unterliegt den Bedingungen von TotalEnergies (<https://totalenergies.be/de/particulieren/allgemeine-geschäftsbedingungen-totalenergies-gruppe>).

## Benötigen Sie Hilfe?

- Besuchen Sie Ihren Kundenbereich
- Siehe unsere FAQ <https://totalenergies.be/de/privatkunden/hilfe-und-kontakt/haeufig-gestellte-fragen>
- Stellen Sie Ihre Fragen über unseren chat

0 Die feste Gebühr ist eine jährliche Pauschalentschädigung pro Stromanschluss. Im ersten Jahr, in dem Sie Kunde von TotalEnergies für die Stromversorgung sind, ist diese feste Gebühr auch bei vorzeitiger Kündigung des Liefervertrags fällig. Ab dem zweiten Jahr wird die feste Gebühr anteilig zur tatsächlichen Dauer des Vertragsverhältnisses berechnet.

1 Auf der Grundlage einer behördlich festgelegten Verwaltungsgebühr bestimmt und in Rechnung gestellt.

2 TotalEnergies fungiert als Vermittler für die Einziehung des Netzentgelts. Die erhaltenen Beträge werden vollumfänglich an den Verteilnetzbetreiber (VNB) abgeführt. Die Netztarife werden von der regionalen Regulierungsbehörde (CWAPE) genehmigt und anschließend auf ihrer offiziellen Website ([www.cwape.be](http://www.cwape.be)) veröffentlicht.

3 TotalEnergies fungiert als Vermittler für die Einziehung der Transportnetzentgelte. Die erhaltenen Beträge werden vollumfänglich an den Transportnetzbetreiber (TNB) Elia abgeführt. Die Transportnetztarife gemäß ihrer Genehmigung durch die föderale Regulierungsbehörde (CREG) und Veröffentlichung auf ihrer offiziellen Website ([www.creg.be](http://www.creg.be)).

4 Die zum Zeitpunkt der Erstellung dieser Tarifübersicht geltenden Steuern, Gebühren und Beiträge (veröffentlicht auf der offiziellen Website [www.cwape.be](http://www.cwape.be)). Jede gesetzliche Änderung von Steuern, Gebühren oder Beiträgen wird ohne Zusatzkosten an den Kunden weitergegeben.

5 Der Erlös aus diesem föderalen Beitrag dient der Finanzierung von fünf Fonds, die von der CREG verwaltet werden: dem Denuklearisierungsfonds, dem CREG-Fonds, dem Sozialen Energiefonds, dem Treibhausgasfonds und dem Fonds für geschützte Kunden. Die Höhe dieses Beitrags wurde in einem Königlichen Erlass zur Anwendung des Gesetzes vom 29. April 1999 über die Organisation des Elektrizitätsmarktes festgelegt. Die CREG ist berechtigt, die ordnungsgemäße Anwendung der Bestimmungen in Bezug auf den föderalen Beitrag zu kontrollieren.

6 Beispiel für eine Familie: Installation von 2,9 kW in der Inter-Energa-Region: 2,9 kW x 85,4865 € = 247,91 € (inkl. MwSt.).

7 Der Tarif „IMPACT“ ist ein neuer Anreiztarif mit drei Tagespreisen. Weitere Informationen: <https://www.cwape.be/>

8 Der Kapazitätstarif gilt für elektronische Zähler, deren Kommunikationsfunktion aktiv ist. Für die Jahre 2026 bis 2029 ist dieser Tarif auf 0 €/kWh festgelegt.

Gemäß Artikel 6.4. der Allgemeinen Geschäftsbedingungen für die Strom- und/oder Erdgasversorgung von Privatkunden kann ein Kunde, der die Bedingungen des Sozialtarifs gemäß Artikel 2 des Ministeriellen Erlasses vom 30. März 2007 oder gemäß Artikel 4 des Programmgesetzes vom 27. April 2007 oder aber gemäß der Gesetzgebung zur Ersetzung dieses Gesetzes erfüllt, den Sozialtarif in Anspruch nehmen.

## Einspeisebedingungen

Das Angebot TotalEnergies Einspeisung ist eine Tarifformel, die sich ausschließlich an Privatverbraucher mit einer dezentralen Erzeugungsanlage mit einer AC-Leistung von höchstens 10 kVA richtet, die einen Versorgungsvertrag mit TotalEnergies abgeschlossen haben und die Vereinbarung für die Stromeinspeisung aktiviert haben.

Die Ihnen aufgrund Ihres Einspeisevertrags gewährte Einspeisevergütung besteht ausschließlich aus den Tarifen des Anbieters, d. h. dem festen Energiepreis und der festen Vergütung, und sie wird von Ihren Abschlagsrechnungen für die Energieversorgung abgezogen.

Das Angebot TotalEnergies Einspeisung unterliegt den Allgemeinen Geschäftsbedingungen von TotalEnergies. Falls die vorliegenden Vertragsbedingungen im Widerspruch zu den allgemeinen Vertragsbedingungen von TotalEnergies (<https://totalenergies.be/de/particulieren/allgemeine-geschäftsbedingungen-totalenergies-gruppe>) stehen, sind die vorliegenden Bedingungen ausschlaggebend.



### Werben Sie neue Kunden an, und sparen Sie bei Ihrer Rechnung!

Mit dem Empfehlungsprogramm von TotalEnergies können Sie jedes Jahr bis zu 600 Euro bei Ihrer Energierechnung einsparen. Vermitteln Sie TotalEnergies einen neuen Kunden? So erhalten Sie beide eine Ermäßigung von 30 Euro. Die beste Nachricht: Pro Jahr können Sie bis zu 20 Freunde überzeugen. <https://totalenergies.be/fr/particuliers/vous-voulez/parrainer-un-ami>