

## Besondere Geschäftsbedingungen für die variable Formel myDynamic

- Strom in der Wallonischen Region
- inkl. 6 MwSt.

### Vorteile der Formel

#### "myDynamic"

- Stündlicher Tarif basierend auf dem aktuellen Marktpreis
- Verwalten Sie Ihren Vertrag in der App und verfolgen Sie die täglichen Energiepreise sowie Ihren Verbrauch und Ihre Kosten
- Grüner Strom
- Telefonieren und chatten Sie mit einem Energieexperten

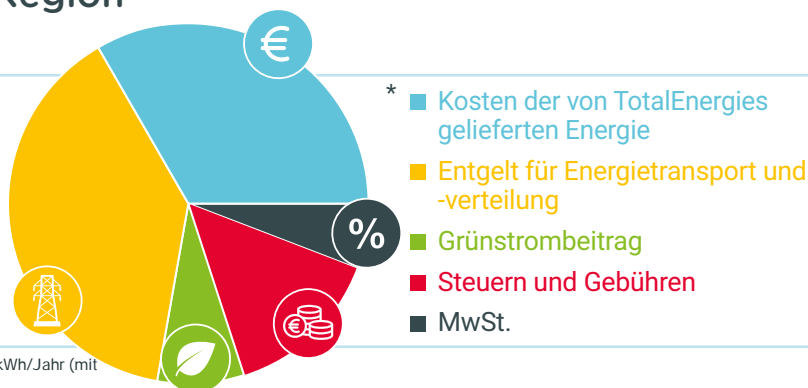
\* Auf der Grundlage eines durchschnittlichen Familienverbrauchs von 2 500 kWh/Jahr (mit Eintarifzähler) und des Durchschnittspreises der Netzbetreiber

Besondere Geschäftsbedingungen für Privatverbraucher in der Wallonischen Region.

Diese Bedingungen gelten für neue Verträge, die im **Februar 2026** abgeschlossen wurden, und für Verträge, die im **Mai 2026** erneuert wurden (bei Verlängerungen wird die Tarifübersicht zwei Monate vor deren Anwendung bekanntgegeben).

Das Angebot „TotalEnergies myDynamic“ ist eine Tarifformel, die für Privatkunden mit einem digitalen Zähler und aktivierter SMR3-Funktion verfügbar ist (nicht anwendbar für den Exklusiv-Nacht-Tarif).

Die Preise, die Ihnen im Rahmen Ihres Vertrags in Rechnung gestellt werden, setzen sich aus zwei Bestandteilen zusammen:



### 1. Tarife Anbieter:

#### 1.1 [Kosten für die von TotalEnergies gelieferte Energie]:

Der variable Energiepreis und die feste Vergütung.

#### 1.2 [Grünstrombeitrag]:

Durch den Staat eingeführter Beitrag zur Unterstützung des Ausbaus erneuerbarer Energiequellen.

### 2. Regulierte Tarife [Netzentgelte und Abnahme]:

#### 2.1 [Kosten für Energietransport und -verteilung]

(volumenfänglich an den DNB/TNB abgeführt).

#### 2.2 [Steuern und Gebühren]

(volumenfänglich an die zuständigen Stellen abgeführt).

## Energiekosten

<div>Feste Vergütung ° (€/Jahr)</div>	<div>Energiepreis (Ct€/kWh)</div>			<div>Grünstrombeitrag - Wallonien¹ (Ct€/kWh)</div>	
	<div>Eintarifzähler</div>	<div>Doppeltarifzähl**</div>			
		<div>Vollzeiten</div>	<div>Nebenzeiten</div>		
	<div>Verbrauch***</div>				
	<div>11,46</div>	<div>11,46</div>	<div>11,46</div>		
	<div>0,1038 * BELPEXH + 1,7</div>	<div>0,1038 * BELPEXH + 1,7</div>	<div>0,1038 * BELPEXH + 1,7</div>		
	<div>Einspeisung*** (Vergütung für die Übertragung)</div>				
	<div>5,91</div>	<div>5,91</div>	<div>5,91</div>		
	<div>0.1 * BELPEXH -2.173</div>	<div>0.1 * BELPEXH -2.173</div>	<div>0.1 * BELPEXH -2.173</div>		
<div>90,00</div>				<div>3,02</div>	<div>&gt; Monatlicher Tarif</div> <div>&gt; Tarifformel</div>

Der dynamische Tarif ist ein variabler Preis auf Stundenbasis. Er wird gemäß den Indexierungsformeln (zzgl. 6% MwSt.) aus der obenstehenden Tabelle angewendet. Das bedeutet, dass der Preis für Ihre Stromlieferung stündlich auf Basis des Formelkoeffizienten Belpex H indexiert wird.

Belpex H ist die Day-Ahead-Notierung Belpex Baseload, die sich jede Stunde ändert. Die Belpex-H-Werte sind einen Tag im Voraus bekannt und ab 15 Uhr verfügbar unter <https://www.epexspot.com/en>.

Der erwartete Energiepreis wird am Vortag gegen 15 Uhr in der TotalEnergies-App Power & Gas Belgium bekannt gegeben und zusätzlich auf unserer Website veröffentlicht. Der geschätzte Wert des Belpex-H-Index für die abgenommene Energie für das kommende Jahr beträgt 87,74243€/MWh (Stand: Februar 2026). Der geschätzte Wert des Belpex-H-Index für die eingespeiste Energie für das kommende Jahr beträgt 80,78737€/MWh (Stand: Februar 2026). Die Abrechnung erfolgt jedoch auf Basis des tatsächlich geltenden Stundenpreises, der sich von Stunde zu Stunde ändert.

\*\*Der Doppeltarifzähler ist nicht mit der anreizbasierten Tarifstruktur des Verteilnetzbetreibers kompatibel, für die Sie ab Januar 2026 wählen können.

\*\*\* Geschätzte jährliche Preise für den Verbrauch gemäß der Methodik des Vlaamse Nutsregulator:

<https://www.vlaamsnedsregulator.be/nl/faq/hoeberekenende-v-testr-de-geschatte-jaarkost-voor-variabele-contracten>. Es handelt sich um eine Schätzung, die sich abhängig von den Schwankungen der Marktpreise ändern kann.



TotalEnergies

## Netzentgelte und Abnahme

## Tarifübersicht

TotalEnergies myDynamic

Februar 2026

### Transport- und Verteilungskosten

Diese Gebühren werden vollumfänglich an die Verteil- und Transportnetzbetreiber abgeführt.

### Steuern und Gebühren <sup>4</sup>

Diese Gebühren werden vollumfänglich an die behördlichen Stellen abgeführt.

Verteilnetzbetreiber	Verteilung <sup>2</sup> (Ct€/kWh)							Entgelt für Messung und Zählung (€/Jahr)	Transport <sup>3</sup> (Ct€/kWh)	Prosumer-Tarif <sup>6</sup> (€/kVA/Jahr)	Kapazitätstarif <sup>8</sup> (€/kWh)	
	Eintarif-zähler	Doppel-tarifzähler Vollzeiten	Doppel-tarifzähler Nebenzeiten	Exkl. Nacht	IMPACT-Tarif <sup>7</sup>						Basistarif - Spitzenlast ≤ 12,7 kW	Tarif für extra Leistung - Spitzenlast > 12,7 kW
					Spitzenlast-Stunden	Mittellast-Stunden	Öko-Stunden					
Wallonische Region												
AIEG	10,58	11,77	6,38	6,38	16,88	10,88	4,88	19,49	2,74	81,03	0,00	0,00
AIESH	13,64	15,17	8,21	8,21	21,76	14,02	6,28	17,93	2,74	99,29	0,00	0,00
RESA SA	11,06	12,20	7,01	7,01	17,25	11,47	5,69	26,50	2,74	84,22	0,00	0,00
ORES (Namur)	11,50	12,79	6,91	6,91	18,37	11,82	5,26	14,10	2,74	85,84	0,00	0,00
ORES (Hennegau)	11,50	12,79	6,91	6,91	18,37	11,82	5,26	14,10	2,74	85,84	0,00	0,00
ORES (Ost)	11,50	12,79	6,91	6,91	18,37	11,82	5,26	14,10	2,74	85,84	0,00	0,00
ORES (Luxemburg)	11,50	12,79	6,91	6,91	18,37	11,82	5,26	14,10	2,74	85,84	0,00	0,00
ORES (Verviers)	11,50	12,79	6,91	6,91	18,37	11,82	5,26	14,10	2,74	85,84	0,00	0,00
REGIE DE WAVRE	12,48	13,78	7,84	7,84	19,54	11,58	6,30	26,44	2,74	93,00	0,00	0,00
ORES (Wallonisch-Brabant)	11,50	12,79	6,91	6,91	18,37	11,82	5,26	14,10	2,74	85,84	0,00	0,00
ORES (Mouscron)	11,50	12,79	6,91	6,91	18,37	11,82	5,26	14,10	2,74	85,84	0,00	0,00

Föderaler Beitrag <sup>5</sup>		Zuschläge	
Ct€/kWh		c€/kWh	
Verbrauch zwischen 0 & 3.000 kWh		Energiebeitrag	0,20
Verbrauch zwischen 3.000 & 20.000 kWh		Anschlussgebühr	0,07
Verbrauch zwischen 20.000 & 50.000 kWh			
Verbrauch zwischen 50.000 & 1.000.000 kWh			

TotalEnergies garantiert den Privatkundinnen und -kunden, die einen 100%-Ökostromvertrag abschließen, dass diese Verpflichtung während der gesamten Vertragslaufzeit eingehalten wird. Das Angebot TotalEnergies myDynamic unterliegt den spezifischen Bedingungen von TotalEnergies myDynamic (<https://totalenergies.be/fr/files/CGV-myDynamic.pdf>) sowie den allgemeinen Geschäftsbedingungen von

TotalEnergies (<https://totalenergies.be/fr/particuliers/conditions-generales-totalenergies-groupe>). Im Falle eines Widerspruchs zwischen diesen Vertragsbedingungen und den allgemeinen Geschäftsbedingungen von TotalEnergies haben die vorliegenden Bedingungen Vorrang.



## Benötigen Sie Hilfe?

- Besuchen Sie Ihren **Kundenbereich**
- Siehe unsere **FAQ**  
<https://totalenergies.be/de/privatkunden/hilfe-und-kontakt/haeufig-gestellte-fragen>
- Stellen Sie Ihre Fragen über unseren **chat**

0 Die feste Gebühr ist eine Pauschalgebühr pro Stromanschluss. Bei vorzeitiger Kündigung durch den Kunden 6 Monate nach Beginn der Versorgung gemäß dem ursprünglichen Versorgungsvertrag oder bei Kündigung ab dem zweiten Jahr wird eine feste Gebühr im Verhältnis zur Anzahl Versorgungstage berechnet.

1 Auf der Grundlage einer behördlich festgelegten Verwaltungsgebühr bestimmt und in Rechnung gestellt.

2 TotalEnergies fungiert als Vermittler für die Einziehung des Netzentgelts. Die erhaltenen Beträge werden vollumfänglich an den Verteilnetzbetreiber (VNB) abgeführt. Die Netztarife werden von der regionalen Regulierungsbehörde (Cwape) genehmigt und anschließend auf ihrer offiziellen Website ([www.cwape.be](http://www.cwape.be)) veröffentlicht.

3 TotalEnergies fungiert als Vermittler für die Einziehung der Transportnetzentgelte. Die erhaltenen Beträge werden vollumfänglich an den Transportnetzbetreiber (TNB) Elia abgeführt. Die Transportnetztarife gemäß ihrer Genehmigung durch die föderale Regulierungsbehörde (CREG) und Veröffentlichung auf ihrer offiziellen Website ([www.creg.be](http://www.creg.be)).

4 Die zum Zeitpunkt der Erstellung dieser Tarifübersicht geltenden Steuern, Gebühren und Beiträge (veröffentlicht auf der offiziellen Website [www.cwape.be](http://www.cwape.be)). Jede gesetzliche Änderung von Steuern, Gebühren oder Beiträgen wird ohne Zusatzkosten an den Kunden weitergegeben.

5 Der Erlös aus diesem föderalen Beitrag dient der Finanzierung von fünf Fonds, die von der CREG verwaltet werden: dem Denuklearisierungsfonds, dem CREG-Fonds, dem Sozialen Energiefonds, dem Treibhausgasfonds und dem Fonds für geschützte Kunden. Die Höhe dieses Beitrags wurde in einem königlichen Erlass zur Anwendung des Gesetzes vom 29. April 1999 über die Organisation des Elektrizitätsmarktes festgelegt. Die CREG ist berechtigt, die ordnungsgemäße Anwendung der Bestimmungen in Bezug auf den föderalen Beitrag zu kontrollieren.

6 Beispiel für eine Familie: Installation von 2,9 kW in der Inter-Energa-Region: 2,9 kW x 85,4865 € = 247,91 € (inkl. MwSt.).

7 Der Tarif „IMPACT“ ist ein neuer Anreiztarif mit drei Tagespreisen. Weitere Informationen: <https://www.cwape.be/>

8 Der Kapazitätstarif gilt für elektronische Zähler, deren Kommunikationsfunktion aktiv ist. Für die Jahre 2026 bis 2029 ist dieser Tarif auf 0 €/kWh festgelegt. Gemäß Artikel 6.4. der Allgemeinen Geschäftsbedingungen für die Strom- und/oder Erdgasversorgung von Privatkunden kann ein Kunde, der die Bedingungen des Sozialtarifs gemäß Artikel 2 des Ministeriellen Erlasses vom 30. März 2007 oder gemäß Artikel 4 des Programmgesetzes vom 27. April 2007 oder aber gemäß der Gesetzgebung zur Ersetzung dieses Gesetzes erfüllt, den Sozialtarif in Anspruch nehmen.

## Einspeisebedingungen

Das Angebot TotalEnergies Injection Dynamic ist eine Tarifformel, die ausschließlich Privatkunden mit einem digitalen Zähler, bei dem die SMR3-Funktion aktiviert ist, sowie mit einer dezentralen Energieerzeugungsanlage mit einer maximalen AC-Leistung von 10 kVA zur Verfügung steht, und die bei TotalEnergies einen Energieversorgungsvertrag mit aktivem Einspeisevertrag für Strom abgeschlossen haben.

Das Angebot TotalEnergies Injection Dynamic ist ein dynamisches Angebot, bei dem die Einspeisepreise stündlich auf Basis des Koeffizienten der Einspeiseformel (aufgeführt in der Tabelle auf S.1), Belpex H, indexiert werden. Die Belpex-H-Werte sind einen Tag im Voraus bekannt und ab 15 Uhr verfügbar unter <https://www.epexspot.com/en>.

Der erwartete Energiepreis wird am Vortag gegen 15 Uhr in der TotalEnergies-App Power & Gas Belgium bekannt gegeben und zusätzlich auf unserer Website veröffentlicht. Die Vergütung für die Einspeisung, die Ihnen im Rahmen Ihres Einspeisevertrags gewährt wird, besteht ausschließlich aus den Lieferantentarifen, das heißt aus dem stündlichen Energiepreis, der auf Grundlage Ihrer Einspeiseformel bewertet wird, sowie aus der fixen Gebühr. Diese wird von Ihren monatlichen Rechnungen für die Energieversorgung abgezogen.

Das Angebot TotalEnergies Injection Dynamic unterliegt den allgemeinen Geschäftsbedingungen von TotalEnergies. Im Falle eines Widerspruchs zwischen diesen Vertragsbedingungen und den allgemeinen Geschäftsbedingungen von TotalEnergies (<https://totalenergies.be/fr/particuliers/conditions-generales-totalenergies-groupe>) haben die vorliegenden Bedingungen Vorrang.



### Werben Sie neue Kunden an, und sparen Sie bei Ihrer Rechnung!

Mit dem Empfehlungsprogramm von TotalEnergies können Sie jedes Jahr bis zu 600 Euro bei Ihrer Energierechnung einsparen. Vermitteln Sie TotalEnergies einen neuen Kunden? So erhalten Sie beide eine Ermäßigung von 30 Euro. Die beste Nachricht: Pro Jahr können Sie bis zu 20 Freunde überzeugen. <https://totalenergies.be/fr/particuliers/vous-voulez/parrainer-un-ami>