

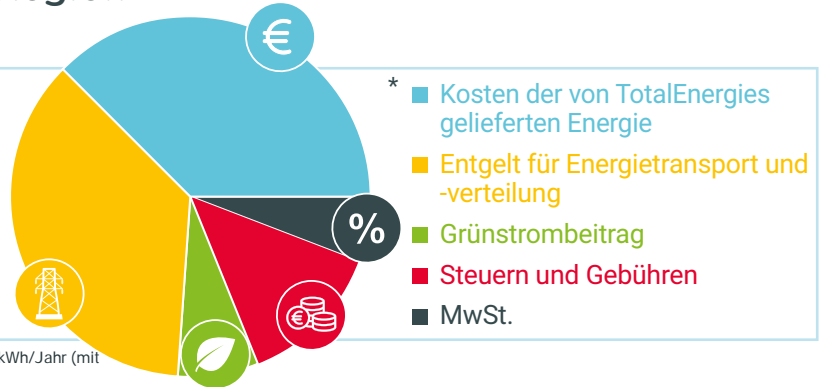
Besondere Geschäftsbedingungen für die variabel Formel myDrive

- Strom in der Wallonischen Region
- inkl. 6 MwSt.

Vorteile der Formel

"myDrive"

- Variabler Tarif zum Aufladen Ihres Elektrofahrzeugs zu einem günstigen Nachttarif
- Grüner und belgischer Strom
- App mit Einzelheiten zu Ihrem Verbrauch, sogar bis hin zum jeweiligen Gerät
- Verwalten Sie Ihren Vertrag in der App
- Telefonieren oder chatten Sie mit einem Energieexperten.



* Auf der Grundlage eines durchschnittlichen Familienverbrauchs von 2 500 kWh/Jahr (mit Eintarifzähler) und des Durchschnittspreises der Netzbetreiber

Besondere Geschäftsbedingungen für Privatverbraucher in der Wallonischen Region.

Diese Bedingungen gelten für neue Verträge, die im **März 2026** abgeschlossen wurden, und für Verträge, die im **Juni 2026** erneuert wurden (bei Verlängerungen wird die Tarifübersicht zwei Monate vor deren Anwendung bekanntgegeben).

Das Angebot "TotalEnergies myDrive" ist eine Tarifformel für Privatverbraucher, deren Zählerstände jährlich abgelesen werden.

Die Preise, die Ihnen auf der Grundlage Ihres Vertrags in Rechnung gestellt werden, setzen sich aus 2 Teilen zusammen:

1. Tarife Anbieter:

1.1 [Kosten für die von TotalEnergies gelieferte Energie]:

Der variable Energiepreis und die feste Vergütung.

1.2 [Grünstrombeitrag]:

Durch den Staat eingeführter Beitrag zur Unterstützung des Ausbaus erneuerbarer Energiequellen.

2. Regulierte Tarife [Netzentgelte und Abnahme]:

2.1 [Kosten für Energietransport und -verteilung]

(vollumfänglich an den DNB/TNB abgeführt).

2.2 [Steuern und Gebühren]

(vollumfänglich an die zuständigen Stellen abgeführt).

Energiekosten

Feste Vergütung ° (€/Jahr)	Energiepreis (Ct€/kWh)				Grünstrombeitrag - Wallonien¹ (Ct€/kWh)	Monatlicher Tarif
	Eintarifzähler	Doppeltarifzähler**		Nacht-tarifzähler		
90,00	Verbrauch***				3,19	Tarifformel
	11,31	13,61	9,80	10,74		
	0.1102 * BELPEXM_RLP + 1.57	0.1231 * BELPEXM_RLP + 2.67	0.099 * BELPEXM_RLP + 1.07	0.0987 * BELPEXM_RLP + 1.98		
Einspeisung*** (Vergütung für die Übertragung)						
	0,93	0,93	0,93	/		
	0.02132 * BELPEXM -0.625	0.02132 * BELPEXM -0.625	0.02132 * BELPEXM -0.625	/		

Mit der Formel (zzgl. MwSt.) in oben stehender Tabelle kann TotalEnergies den Energiepreis zu zwei Zeitpunkten im Jahr zu berechnen. 1/ Bei der Festlegung des Betrags der Abschlagsrechnung wird der Strompreis auf der Grundlage des Indexwertes in dieser Formel ermittelt. 2/ Bei der Jahresabrechnung wird die Preisformel zur Berechnung des letztendlichen Preises verwendet. Was ist der Index? Der BELPEXM_RLP-Index stellt den gewichteten Durchschnitt der täglichen „Day Ahead Baseload“-Notierungen pro RLP-Profil im Versorgungsmonat dar. Die Belpex-Werte sind einsehbar auf der Website <https://www.epexspot.com/en>. Was ist das RLP-Profil? Das RLP-Profil entspricht dem arithmetischen Durchschnitt der RLP-Verbrauchsprofile (= Real Load Profiles) aller Netzbetreiber in Belgien, wie von Synergrid veröffentlicht.

**Der Doppeltarifzähler ist nicht mit der anreizbasierten Tarifstruktur des Verteilnetzbetreibers kompatibel, für die Sie ab Januar 2026 wählen können.

***Die monatlich indizierten Preise in oben stehender Tabelle werden für die Energieabnahme nach der Methodik des Vlaamse Nutsregulator für die Energieversorgung geschätzt: <https://www.vlaamsnutsregulator.be/nl/faq/hoe-berekent-de-v-testr-de-geschatte-jaarkost-voor-variabele-contracten>. Der genaue Indexwert in Ihrer Formel ist erst am Ende des laufenden Monats bekannt. Mit dieser Methode können wir die künftigen Preise so schätzen, dass sie der Entwicklung der Energiepreise möglichst nahe kommen.

Als Richtwert finden Sie nachstehend die monatlichen Preise, die auf der Grundlage des letzten bekannten Wertes des BELPEXM_RLP (des vorherigen Monats) berechnet wurden:

Verbrauch		Einspeisung	
Eintarifzähler:	11,88 Ct€/kWh	Eintarifzähler:	1,19 Ct€/kWh
Doppeltarifzähler		Doppeltarifzähler	
Vollzeiten:	14,24 Ct€/kWh	Vollzeiten:	1,19 Ct€/kWh
Nebenzeiten:	10,31 Ct€/kWh	Nebenzeiten:	1,19 Ct€/kWh
Zähler exkl. Nacht:	11,25 Ct€/kWh		



TotalEnergies

Netzentgelte und Abnahme

Transport- und Verteilungskosten										Steuern und Gebühren ⁴		
Diese Gebühren werden vollumfänglich an die Verteil- und Transportnetzbetreiber abgeführt.										Diese Gebühren werden vollumfänglich an die behördlichen Stellen abgeführt.		
Verteilnetzbetreiber	Verteilung ² (Ct€/kWh)							Entgelt für Messung und Zählung (€/Jahr)	Transport ³ (Ct€/kWh)	Prosumer-Tarif ⁶ (€/kVA/Jahr)	Kapazitätstarif ⁸ (€/kWh)	
	Eintarif-zähler	Doppel-tarifzähler Vollzeiten	Doppel-tarifzähler Nebenzeiten	Exkl. Nacht	IMPACT-Tarif ⁷						Basistarif - Spitzenlast ≤ 12,7 kW	Tarif für extra Leistung - Spitzenlast > 12,7 kW
					Spitzenlast-Stunden	Mittellast-Stunden	Öko-Stunden					
Wallonische Region												
AIEG	10,87	12,05	6,66	6,66	15,08	9,82	4,56	19,49	2,74	81,03	0,00	0,00
AIESH	13,64	15,17	8,21	8,21	19,07	12,28	5,50	17,93	2,74	99,29	0,00	0,00
RESA SA	11,06	12,20	7,01	7,01	15,11	10,05	4,99	26,50	2,74	84,22	0,00	0,00
ORES (Namur)	11,98	13,27	7,39	7,39	16,57	10,83	5,09	14,10	2,74	85,84	0,00	0,00
ORES (Hennegau)	11,98	13,27	7,39	7,39	16,57	10,83	5,09	14,10	2,74	85,84	0,00	0,00
ORES (Ost)	11,98	13,27	7,39	7,39	16,57	10,83	5,09	14,10	2,74	85,84	0,00	0,00
ORES (Luxemburg)	11,98	13,27	7,39	7,39	16,57	10,83	5,09	14,10	2,74	85,84	0,00	0,00
ORES (Verviers)	11,98	13,27	7,39	7,39	16,57	10,83	5,09	14,10	2,74	85,84	0,00	0,00
REGIE DE WAVRE	12,48	13,78	7,84	7,84	17,11	11,32	5,52	26,44	2,74	93,00	0,00	0,00
ORES (Wallonisch-Brabant)	11,98	13,27	7,39	7,39	16,57	10,83	5,09	14,10	2,74	85,84	0,00	0,00
ORES (Mouscron)	11,98	13,27	7,39	7,39	16,57	10,83	5,09	14,10	2,74	85,84	0,00	0,00
Föderaler Beitrag ⁵					Ct€/kWh			Zuschläge			c€/kWh	
Verbrauch zwischen 0 & 3.000 kWh					5,03			Energiebeitrag			0,20	
Verbrauch zwischen 3.000 & 20.000 kWh					5,03			Anschlussgebühr			0,07	
Verbrauch zwischen 20.000 & 50.000 kWh					4,82							
Verbrauch zwischen 50.000 & 1.000.000 kWh					4,75							

So garantiert TotalEnergies allen Haushaltskunden, die einen 100% grünen Vertrag abschließen, dass diese Zusage während der gesamten Vertragslaufzeit eingehalten wird. Das Angebot TotalEnergies myDrive unterliegt den Besonderen Geschäftsbedingungen von TotalEnergies myDrive (<https://totalenergies.be/de/files/CGV-myDrive.pdf>) und den Allgemeinen Geschäftsbedingungen von TotalEnergies. (<https://totalenergies.be/de/particulieren/allgemeine-geschäftsbedingungen-totalenergies-gruppe>). Weichen die Besonderen Geschäftsbedingungen von den Allgemeinen Geschäftsbedingungen von TotalEnergies ab, so sind die vorliegenden Bedingungen ausschlaggebend.



Benötigen Sie Hilfe?

- Besuchen Sie Ihren Kundenbereich
- Siehe unsere FAQ <https://totalenergies.be/de/privatkunden/hilfe-und-kontakt/haeufig-gestellte-fragen>
- Stellen Sie Ihre Fragen über unseren chat

0 Die feste Gebühr ist eine Pauschalgebühr pro Stromanschluss. Bei vorzeitiger Kündigung durch den Kunden 6 Monate nach Beginn der Versorgung gemäß dem ursprünglichen Versorgungsvertrag oder bei Kündigung ab dem zweiten Jahr wird eine feste Gebühr im Verhältnis zur Anzahl Versorgungstage berechnet.

1 Auf der Grundlage einer behördlich festgelegten Verwaltungsgebühr bestimmt und in Rechnung gestellt.

2 TotalEnergies fungiert als Vermittler für die Einziehung des Netzentgelts. Die erhaltenen Beträge werden vollumfänglich an den Verteilnetzbetreiber (VNB) abgeführt. Die Netztarife werden von der regionalen Regulierungsbehörde (CWAPE) genehmigt und anschließend auf ihrer offiziellen Website (www.cwape.be) veröffentlicht.

3 TotalEnergies fungiert als Vermittler für die Einziehung der Transportnetzentgelte. Die erhaltenen Beträge werden vollumfänglich an den Transportnetzbetreiber (TNB) Elia abgeführt. Die Transportnetztarife gemäß ihrer Genehmigung durch die föderale Regulierungsbehörde (CREG) und Veröffentlichung auf ihrer offiziellen Website (www.creg.be).

4 Die zum Zeitpunkt der Erstellung dieser Tarifübersicht geltenden Steuern, Gebühren und Beiträge (veröffentlicht auf der offiziellen Website www.cwape.be). Jede gesetzliche Änderung von Steuern, Gebühren oder Beiträgen wird ohne Zusatzkosten an den Kunden weitergegeben.

5 Der Erlös aus diesem föderalen Beitrag dient der Finanzierung von fünf Fonds, die von der CREG verwaltet werden: dem Denuclearisierungsfonds, dem CREG-Fonds, dem Sozialen Energiefonds, dem Treibhausgasfonds und dem Fonds für geschützte Kunden. Die Höhe dieses Beitrags wurde in einem königlichen Erlass zur Anwendung des Gesetzes vom 29. April 1999 über die Organisation des Elektrizitätsmarktes festgelegt. Die CREG ist berechtigt, die ordnungsgemäße Anwendung der Bestimmungen in Bezug auf den föderalen Beitrag zu kontrollieren.

6 Beispiel für eine Familie: Installation von 2,9 kW in der Inter-Energa-Region: 2,9 kW x 85,4865 € = 247,91 € (inkl. MwSt.).

7 Der Tarif „IMPACT“ ist ein neuer Anreiztarif mit drei Tagespreisen. Weitere Informationen: <https://www.cwape.be/>.

8 Der Kapazitätstarif gilt für elektronische Zähler, deren Kommunikationsfunktion aktiv ist. Für die Jahre 2026 bis 2029 ist dieser Tarif auf 0 €/kWh festgelegt. Gemäß Artikel 6.4. der Allgemeinen Geschäftsbedingungen für die Strom- und/oder Erdgasversorgung von Privatkunden kann ein Kunde, der die Bedingungen des Sozialtarifs gemäß Artikel 2 des Ministeriellen Erlasses vom 30. März 2007 oder gemäß Artikel 4 des Programmgesetzes vom 27. April 2007 oder aber gemäß der Gesetzgebung zur Ersetzung dieses Gesetzes erfüllt, den Sozialtarif in Anspruch nehmen. Sobald der Sozialtarif angewandt wird, kommt der Kunde in den Genuss dieses spezifischen Tarifs, und die Besonderen Geschäftsbedingungen dieses Sozialtarifs gelten für den Kunden.

Einspeisebedingungen

Das Angebot TotalEnergies Einspeisung ist eine Tarifformel, die sich ausschließlich an Privatverbraucher mit einer dezentralen Erzeugungsanlage mit einer AC-Leistung von höchstens 10 kVA richtet, die einen Versorgungsvertrag mit TotalEnergies abgeschlossen haben und die Vereinbarung für die Stromeinspeisung aktiviert haben.

Die Ihnen aufgrund Ihres Einspeisevertrags gewährte Einspeisevergütung besteht ausschließlich aus den Tarifen des Anbieters, d. h. dem festen Energiepreis und der festen Vergütung, und sie wird von Ihren Abschlagsrechnungen für die Energieversorgung abgezogen.

Das Angebot TotalEnergies Einspeisung unterliegt den Allgemeinen Geschäftsbedingungen von TotalEnergies. Falls die vorliegenden Vertragsbedingungen im Widerspruch zu den allgemeinen Vertragsbedingungen von TotalEnergies (<https://totalenergies.be/de/particulieren/allgemeine-geschäftsbedingungen-totalenergies-gruppe>) stehen, sind die vorliegenden Bedingungen ausschlaggebend.



Werben Sie neue Kunden an, und sparen Sie bei Ihrer Rechnung!

Mit dem Empfehlungsprogramm von TotalEnergies können Sie jedes Jahr bis zu 600 Euro bei Ihrer Energierechnung einsparen. Vermitteln Sie TotalEnergies einen neuen Kunden? So erhalten Sie beide eine Ermäßigung von 30 Euro. Die beste Nachricht: Pro Jahr können Sie bis zu 20 Freunde überzeugen. <https://totalenergies.be/fr/particuliers/vous-voulez/parrainer-un-ami>