



TotalEnergies

Tariefkaart

TotalEnergies Gas Variabel

juni 2026

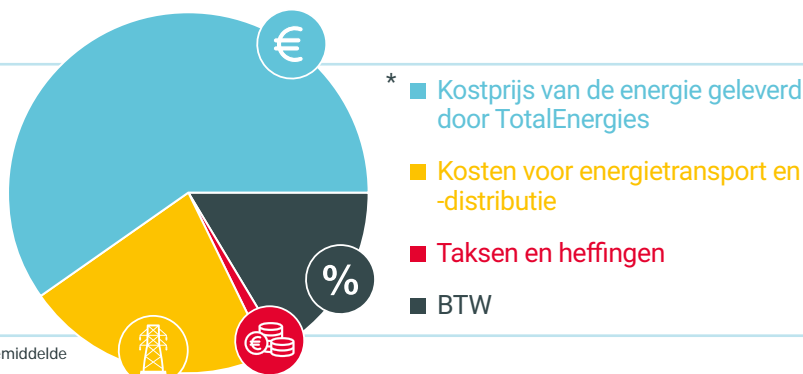
Bijzondere voorwaarden voor de formule Gas Variabel

- Aardgas in het Vlaamse Gewest
- BTW 6 % inbegrepen

Voordelen van de formule

"Gas Variabel"

- Beheer je contract in de app
- Bel of chat met een energie-expert
- Factuur via e-mail



* Gebaseerd op een gemiddeld gezinsverbruik van 12.000 kWh/jaar, en de gemiddelde prijs van de netbeheerders.

Bijzondere voorwaarden voor residentiële verbruikers in het Vlaamse Gewest.

Deze voorwaarden zijn van toepassing op de nieuwe contracten voor de duur van één jaar die zijn afgesloten in **juni 2026** en op contracten die zijn hernieuwd in **september 2026** (voor verlengingen wordt de tariefkaart twee maanden vóór de toepassing ervan bekendgemaakt).

Het aanbod "TotalEnergies Gas Variabel" is een tariefformule voor residentiële verbruikers met meters waarvan de standen jaarlijks worden afgelezen (ook smart meters met maandelijks facturering). De prijzen die u worden gefactureerd op basis van uw contract, zijn samengesteld uit 2 delen:

1. Tarieven leverancier:

1.1 [Kost voor de geleverde energie door TotalEnergies]: De variabele energieprijis en de vaste vergoeding.

2. Gereguleerde tarieven [Netwerkkosten en afnames]:

2.1 [Kosten voor energietransport en -distributie] (volledig doorgestort aan de DNB/TNB).

2.2 [Taksen en heffingen] (volledig doorgestort aan de betrokken instanties).

Energiekosten

Vaste vergoeding ^o (€/jaar)	+	Verbruik** (c€/kWh)	>	Maandelijkstarief
100,00		5,37		
		$0.1007 * TTF_M_RLP + 0.57$	>	Tariefformule

De formule (excl. BTW) in de bovenstaande tabel stelt TotalEnergies in staat om de energieprijis op twee momenten in het jaar te berekenen. 1/Bij het bepalen van het voorschotbedrag wordt de elektriciteitsprijs bepaald op basis van de waarde van de index in deze formule. 2/Bij de jaarlijkse afrekening wordt de prijsformule gebruikt om de uiteindelijke prijs te berekenen.

Wat is de index? De index TTF_M_RLP vertegenwoordigt het gewogen gemiddelde van de dagelijkse "Day Ahead Baseload" noteringen per RLP-profiel gedurende de leveringsmaand. De waarden van TTF zijn beschikbaar op de website <https://www.eex.com/en/>. Wat is het RLP-profiel? Het RLP-profiel komt overeen met het rekenkundig gemiddelde van de RLP-verbruiksprofielen (=Real Load Profiles) van alle netbeheerders in België, gepubliceerd door Synergrid.

**De prijzen in de bovenstaande tabel, die maandelijks worden geïndexeerd, zijn geschat voor de energieafname volgens de methodologie van de Vlaamse Nutsregulator:

<https://www.vlaamsenutsregulator.be/nl/faq/hoe-berekent-de-v-testr-de-geschatte-jaarkost-voor-variabele-contracten>. De exacte waarde van de index in uw formule is pas aan het einde van de lopende maand bekend. Deze methodologie stelt ons in staat om een schatting van de toekomstige prijzen te maken om zo dicht mogelijk bij de evolutie van de energieprijzen te blijven.

Ter indicatie, hieronder de maandelijks berekend op basis van de laatste bekende waarde van de TTF_M_RLP (van de vorige maand):

Enkelvoudige Meter: 5,59€ cent/kWh

Netwerkkosten en afnames

Transport- en distributiekosten								Taksen en heffingen ³	
Deze heffingen worden integraal doorgestort aan de distributie- en transportnetbeheerders.								Deze heffingen worden integraal doorgestort aan de overheid.	
Distributienetbeheerder	Distributiekosten - Variabele termijn ² (c€/kWh)			Distributiekosten - Vaste termijn ² (€/jaar)			Transport ¹ (c€/kWh)	Kosten voor meet-en telactiviteit (€/jaar)	Bijdrage op de energie (c€/kWh)
	0-5000 KWh	5001- 150.000 KWh	150.001- 400.000 KWh	0-5000 KWh	5001- 150.000 KWh	150.001- 400.000 KWh			
Vlaamse Gewest									
Fluvius Antwerpen	2,26	0,91	0,59	15,68	83,22	562,63	0,17	18,92	0,11
Fluvius Halle-Vilvoorde	2,50	0,98	0,62	17,59	93,38	631,27	0,17	18,92	0,11
Fluvius Imewo	2,63	1,02	0,64	18,61	98,81	668,02	0,17	18,92	0,11
Fluvius Kempen	2,27	0,88	0,55	16,16	85,83	580,25	0,17	18,92	0,11
Fluvius Limburg	2,24	0,98	0,69	14,59	77,46	523,72	0,17	18,92	0,11
Fluvius Midden-Vlaanderen	2,32	0,91	0,58	16,33	86,71	586,19	0,17	18,92	0,11
Fluvius West	2,69	1,05	0,67	19,03	101,02	682,96	0,17	18,92	0,11
Fluvius Zenne-Dijle	2,60	1,02	0,64	18,40	97,72	660,64	0,17	18,92	0,11
Federale bijdrage ⁴								c€/kWh	
Verbruik tussen 0 & 12.000 kWh								0,87	
> 12.000 kWh								0,99	

Het aanbod TotalEnergies Gas Variabel is onderworpen aan de algemene voorwaarden van TotalEnergies (<https://totalenergies.be/nl/particulieren/algemene-voorwaarden-van-totalenergies>).



Hulp nodig?

- Ga naar uw **klantenzone**
- Zie onze **FAQ**
<https://totalenergies.be/nl/particulieren/hulp-encontact/veelgestelde-vragen>
- Stel uw vragen via onze **chat**

0 De vaste vergoeding is een forfaitaire vergoeding per aargasansluiting. Bij een vroegtijdige beëindiging door de Klant 6 maanden na de aanvang van de levering overeenkomstig het initiële leveringscontract of bij een beëindiging vanaf het tweede jaar, wordt een vaste vergoeding aangerekend pro rata van het aantal leveringsdagen.

1 TotalEnergies treedt op als tussenpersoon voor het innen van de transportnetkosten. De ontvangen bedragen worden integraal doorgestort aan de transportnetbeheerder (TNB), Fluxys. Transportnettarieven zoals goedgekeurd door de federale regulator (CREG) en gepubliceerd op diens officiële website (www.creg.be).

2 TotalEnergies treedt op als tussenpersoon voor het innen van de distributiekosten. De ontvangen bedragen worden integraal doorgestort aan de distributienetbeheerder (DNB). Distributienettarieven zoals goedgekeurd door de gewestelijke regulator (Vlaamse Nutsregulator) en gepubliceerd op diens officiële website (www.vlaamsenutsregulator.be).

3 De taksen, heffingen en bijdragen zoals die van toepassing zijn bij het opmaken van deze tariefkaart (gepubliceerd op de officiële website www.vlaamsenutsregulator.be). Elke wettelijke wijziging van taksen, heffingen of bijdragen wordt zonder meerkosten doorgerekend aan de klant.

4 De opbrengst van deze federale bijdrage is bestemd voor de financiering van drie fondsen, die worden beheerd door de CREG: het CREG-fonds, het Sociaal Energiefonds en het fonds Beschermde Klanten. Het bedrag van deze bijdrage werd vastgelegd in een Koninklijk Besluit voor de toepassing van de wet van 12 april 1965 betreffende het vervoer van gasachtige producten en andere door middel van leidingen. De CREG is gerechtigd om de correcte toepassing van de bepalingen met betrekking tot de federale bijdrage te controleren.

Overeenkomstig artikel 6.4. van de algemene verkoopvoorwaarden voor de levering van elektriciteit en/of aardgas voor particulieren, kan een Klant die voldoet aan de voorwaarden van het Sociaal Tarief conform artikel 2 van het Ministerieel Besluit van 30 maart 2007, of conform artikel 4 van de Programmawet van 27 april 2007, of conform de wetgeving die deze zou vervangen, genieten van het Sociaal Tarief. Vanaf het moment dat het Sociaal Tarief wordt toegepast zal de Klant genieten van dit specifieke tarief en zullen de bijzondere voorwaarden van dit Sociaal Tarief op de Klant van toepassing zijn.

Overeenkomstig Europese wetgeving is TotalEnergies vanaf 1 januari 2027 gehouden om jaarlijks een hoeveelheid emissierechten in te leveren die overeenstemt met de CO₂-emissies verbonden aan het aardgasverbruik van haar eindklanten. Deze verplichting impliceert een bijkomende kost, die als volgt aan de klant zal worden doorgerekend overeenkomstig de wettelijke bepalingen: ETS2-kost = Verbruik aardgas (in MWh) × Uitstootfactor (ton CO₂/MWh) × ETS2-quotaprijs (€/ton CO₂)

- De uitstootfactor wordt vastgesteld door de bevoegde overheid.

- De ETS2-quotaprijs wordt bepaald op basis van de marktprijs van CO₂-emissierechten, vermeerderd met de bevoorradingskosten van TotalEnergies.

De ETS2-kost zal afzonderlijk en transparant worden vermeld op de factuur van de klant, exclusief btw. De waarde van de ETS2-quotaprijs zal worden gepubliceerd op de website van TotalEnergies zodra de markt voor ETS2-emissierechten operationeel is. Deze bepaling is onder voorbehoud van wijzigingen in de toepasselijke wet- en regelgeving. TotalEnergies behoudt zich het recht voor om de berekeningswijze en/of de toepasselijke parameters aan te passen in overeenstemming met toekomstige wettelijke- of reglementaire evoluties.