

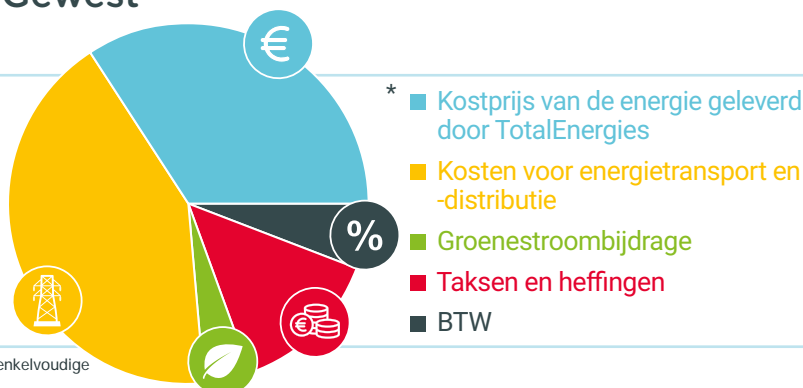
Bijzondere voorwaarden voor de formule myDynamic

- Elektriciteit in het Vlaamse Gewest
- BTW 6 % inbegrepen

Voordelen van de formule

"myDynamic"

- Dynamische uurtarief volgens marktprijs
- App met realtime prijsinfo en dagelijks verbruik.
- Beheer je contract in de app.
- Groene elektriciteit
- Bel of chat met een energie-expert



* Gebaseerd op een gemiddeld gezinsverbruik van 2.500 kWh/jaar (met een enkelvoudige meter), en de gemiddelde prijs van de netbeheerders.

Bijzondere voorwaarden voor residentiële verbruikers in het Vlaamse Gewest.

Deze voorwaarden zijn van toepassing op de nieuwe contracten voor de duur van één jaar die zijn afgesloten in **mei 2026** en op contracten die zijn hernieuwd in **augustus 2026** (voor verlengingen wordt de tariefkaart twee maanden vóór de toepassing ervan bekendgemaakt).

Het aanbod "TotalEnergies myDynamic" is een tarief beschikbaar voor residentiële verbruikers met een digitale meter en met activatie van de SMR3 functie (niet toepasselijk op exclusief nachttarief).

Die prijzen die u worden gefactureerd op basis van uw contract, zijn samengesteld uit 2 delen:

1. Tarieven leverancier:

1.1 [Kost voor de geleverde energie door TotalEnergies]:

De variabele energieprijis en de vaste vergoeding.

1.2 [Groenestroombijdrage]:

Door de staat ingevoerde bijdrage ter ondersteuning van de ontwikkeling van hernieuwbare energiebronnen.

2. Gereguleerde tarieven [Netwerkkosten en afnames]:

2.1 [Kosten voor energietransport en -distributie]

(volledig doorgestort aan de DNB/TNB).

2.2 [Taksen en heffingen]

(volledig doorgestort aan de betrokken instanties).

Energiekosten

Vaste vergoeding ° (€/jaar)	Energieprijs (c€/kWh)			Bijdrage groene energie en wkk - Vlaanderen ¹ (c€/kWh)	Maandelijkstarief	
	Enkelvoudige meter	Tweevoudige meter				
		Piekuren	Daluren			
90,00	Verbruik**				1,57	> Tarief formule
	12,31	12,31	12,31			
	0.1036 * BELPEXH + 1.62	0.1036 * BELPEXH + 1.62	0.1036 * BELPEXH + 1.62			
	Injectie** (Vergoeding voor de overdracht)					
	7,69	7,69	7,69			
	0.1 * BELPEXH -1.3	0.1 * BELPEXH -1.3	0.1 * BELPEXH -1.3			

Het dynamische tarief is een variabele prijs op uurbasis. Het wordt geïndexeerd volgens de formules (excl. btw 6%) in de bovenstaande tabel. Dit betekent dat de prijs van je elektriciteitslevering elk uur wordt geïndexeerd op basis van de coëfficiënt in de formule, de Belpex H-index, die elk uur de Day Ahead Belpex Baseload notering is. De Belpex H-waarden zijn een dag van tevoren bekend en zijn beschikbaar vanaf 15 uur op <https://www.epexspot.com/en>. De te verwachte energieprijis wordt de dag voordien omstreeks 15 uur vermeld in de TotalEnergies Power & Gas Belgium app en wordt eveneens op onze website gepubliceerd.

De geschatte waarde voor de energiekost van de Belpex H-index voor het komende jaar is € 96,48305/MWh in mei 2026. De geschatte waarde voor de geïnjecteerde energie van de Belpex H-index voor het komende jaar is € 89,87334/ MWh in mei 2026. Bij de facturatie wordt er echter rekening gehouden met het reële uurtarief dat uur per uur kan wijzigen.

** Geschatte jaarprijzen voor afname volgens de Vlaamse Nutsregulator methodologie:

<https://www.vlaamsnutsregulator.be/nl/faq/hoe-berekent-de-v-testr-de-geschatte-jaarkost-voor-variabele-contracten>. Bij de berekening wordt er echter rekening gehouden met het reële uurtarief dat uur per uur kan wijzigen.

De prijzen in de tabel zijn gebaseerd op deze geschatte prijs. Dit is een schatting die kan veranderen naargelang de marktprijsschommelingen.



TotalEnergies

Netwerkkosten en afnames

Transport- en distributiekosten								Taksen en heffingen ⁴	
Deze heffingen worden integraal doorgestort aan de distributie- en transportnetbeheerders.								Deze heffingen worden integraal doorgestort aan de overheid.	
Distributienetbeheerder	Distributie ² (c€/kWh)				Tarief databeheer (€/jaar)		Transport ³ (c€/kWh)	Bijdrage op de energie (c€/kWh)	Prosumenten-tarief ⁶ (€/kVA/jaar)
	Digitale meter		Klassieke meter		Meetregime: maandelijks/jaarlíjks	Meetregime: per kwartier			
	Afnametarief (par kWh)	Capaciteitstarief (per kW gemiddelde maand piek)	Afnametarief (per kWh)	Capaciteitstarief (per maand)					
Vlaamse Gewest									
Fluvius Antwerpen	5,35	52,37	8,09	10,91	18,92	18,92	0,00	0,20	54,63
Fluvius Halle-Vilvoorde	5,64	59,41	9,28	12,38	18,92	18,92	0,00	0,20	62,66
Fluvius Imewo	5,54	57,45	8,90	11,97	18,92	18,92	0,00	0,20	60,12
Fluvius Kempen	6,34	59,58	10,03	12,41	18,92	18,92	0,00	0,20	67,79
Fluvius Limburg	5,75	51,99	9,23	10,83	18,92	18,92	0,00	0,20	62,38
Fluvius Midden-Vlaanderen	5,28	53,13	8,77	11,07	18,92	18,92	0,00	0,20	59,23
Fluvius West	6,70	60,53	10,30	12,61	18,92	18,92	0,00	0,20	69,59
Fluvius Zenne-Dijle	5,87	59,49	9,70	12,39	18,92	18,92	0,00	0,20	65,51

Bijdragen energiefonds (Vlaamse Gewest) [*]	€/maand
Hoofdverblijfplaats met sociaal tarief	0,00
Hoofdverblijfplaats zonder sociaal tarief	0,00
Tweede verblijfplaats	10,07

^{*}Deze tarieven zijn van toepassing voor particuliere klanten met een laagspanningsmeter.

Federale bijdrage ⁵	c€/kWh
Verbruik tussen 0 & 3.000 kWh	5,03
Verbruik tussen 3.000 & 20.000 kWh	5,03
Verbruik tussen 20.000 & 50.000 kWh	4,82
Verbruik tussen 50.000 & 1.000.000 kWh	4,75

Het aanbod TotalEnergies myDynamic is onderworpen aan de bijzondere voorwaarden van TotalEnergies myDynamic (<https://totalenergies.be/nl/files/CGV-myDynamic.pdf>) en aan de algemene voorwaarden van TotalEnergies (<https://totalenergies.be/nl/particulieren/algemene-voorwaarden-van-totalenergies-groep>). Indien de bijzondere voorwaarden afwijkend zijn van de algemene voorwaarden van TotalEnergies, dan zijn de onderhavige voorwaarden doorslaggevend.



Hulp nodig?

- Ga naar uw klantzone
- Zie onze FAQ
- <https://totalenergies.be/nl/particulieren/hulp-en-contact/veelgestelde-vragen>
- Stel uw vragen via onze chat

^{*} De BTW kan aangepast worden in functie van wettelijke wijzigingen.

0 De vaste vergoeding is een forfaitaire vergoeding per elektriciteitsaansluiting. Bij een vroegtijdige beëindiging door de Klant 6 maanden na de aanvang van de levering overeenkomstig het initiële leveringscontract of bij een beëindiging vanaf het tweede jaar, wordt een vaste vergoeding aangerekend pro rata van het aantal leveringsdagen.

1 Bepaald en gefactureerd op basis van een administratieve bijdrage die is vastgelegd door de overheid.

2 TotalEnergies treedt op als tussenpersoon voor het innen van de distributiekosten. De ontvangen bedragen worden integraal doorgestort aan de distributienetbeheerder (DNB). Distributienettarieven zoals goedgekeurd door de gewestelijke regulator (Vlaamse Nutsregulator) en gepubliceerd op diens officiële website (www.vlaamsnutsregulator.be).

3 De transportnetkosten zijn inbegrepen in de afnametarieven. TotalEnergies treedt op als tussenpersoon voor het innen van de transportnetkosten. De ontvangen bedragen worden integraal doorgestort aan de transportnetbeheerder (TNB), Elia. Transportnettarieven zoals goedgekeurd door de federale regulator (CREG) en gepubliceerd op diens officiële website (www.creg.be).

4 De taksen, heffingen en bijdragen zoals die van toepassing zijn bij het opmaken van deze tariefkaart (gepubliceerd op de officiële website www.vlaamsnutsregulator.be). Elke wettelijke wijziging van taksen, heffingen of bijdragen wordt zonder meerkosten doorgerekend aan de klant.

5 De opbrengst van deze federale accijns is bestemd voor de financiering van vijf fondsen die worden beheerd door de CREG: het denuclearisatiefonds, het CREG-fonds, het Sociaal Energiefonds, het fonds Broeikasgassen en het fonds Beschermde Klanten. Het bedrag van deze bijdrage werd vastgelegd in een Koninklijk Besluit voor de toepassing van de wet van 29 april 1999 betreffende de organisatie van de elektriciteitsmarkt. De CREG is gerechtigd om de correcte toepassing van de bepalingen met betrekking tot de federale bijdrage te controleren.

6 Voorbeeld voor een gezin: installatie van 2,9 kW in de regio Inter-Energia: 2,9 kW x € 85,4865 = € 247,91 (incl. btw).

Overeenkomstig artikel 6.4. van de algemene verkoopvoorwaarden voor de levering van elektriciteit en/of aardgas voor particulieren, kan een Klant die voldoet aan de voorwaarden van het Sociaal Tarief conform artikel 2 van het Ministerieel Besluit van 30 maart 2007, of conform artikel 4 van de Programmawet van 27 april 2007, of conform de wetgeving die deze zou vervangen, genieten van het Sociaal Tarief. Vanaf het moment dat het Sociaal Tarief wordt toegepast zal de Klant genieten van dit specifieke tarief en zullen de bijzondere voorwaarden van dit Sociaal Tarief op de Klant van toepassing zijn.

Voorwaarden voor Injectie

Het aanbod TotalEnergies Injectie Dynamic is een tariefformule uitsluitend bedoeld voor particuliere verbruikers met een digitale meter met activering van de SMR3-functie en met een gedecentraliseerde productie-installatie met een AC-vermogen van maximum 10 kVA die bij TotalEnergies een Leveringsovereenkomst hebben gesloten met een activering van de Overeenkomst voor injectie van elektriciteit.

Het aanbod TotalEnergies Injection Dynamic is een dynamisch aanbod waarvan de injectieprijs elk uur worden geïndexeerd op basis van de coëfficiënt van de injectieformule (opgenomen in de tabel op p.1), de Belpex H. De Belpex H-waarden zijn een dag van tevoren bekend en zijn beschikbaar vanaf 15 uur op <https://www.epexspot.com/en>. De te verwachte energieprijzen worden de dag voordien omstreeks 15 uur vermeld in de TotalEnergies Power & Gas Belgium app en wordt eveneens op onze website gepubliceerd.

De vergoeding voor de overdracht die u wordt toegekend op grond van uw Injectieovereenkomst bestaat enkel uit leverancierstarieven, dat wil zeggen de uurlijkse energieprijzen gewaardeerd op basis van uw injectieformule en de vaste vergoeding. Deze wordt in mindering gebracht op uw maandelijkse facturen voor de levering van energie.

Het aanbod TotalEnergies Injectie Dynamic is onderworpen aan de algemene voorwaarden van TotalEnergies. Als onderhavige contractuele voorwaarden in strijd zouden zijn met de algemene contractuele voorwaarden van TotalEnergies (<https://totalenergies.be/nl/particulieren/algemene-voorwaarden-van-totalenergies>), zijn onderhavige voorwaarden doorslaggevend.



Breng nieuwe klanten aan en bespaar op je factuur!

Dankzij het peterschapsprogramma van TotalEnergies kun je elk jaar tot 600 euro besparen op je energiefactuur. Breng jij een klant aan bij TotalEnergies? Dan ontvangen jullie allebei 30 euro korting. Het beste nieuws: je kunt tot 20 vrienden per jaar overtuigen.
<https://totalenergies.be/nl/particulieren/je-wil/nodig-een-vriend-uit>