



**TotalEnergies**

**Carte tarifaire**

TotalEnergies myEssential Fixe

mars 2026

## Conditions particulières relatives à la formule variable myEssential Fixe

• **Gaz en Région de Bruxelles-Capitale**

• **TVA 6% incluse**

### Avantages de la formule

#### "myEssential Fixe"

- Durée indéterminée
- Gérez votre contrat dans l'app
- Téléphonnez et chattez avec un expert en énergie
- Facturation par e-mail

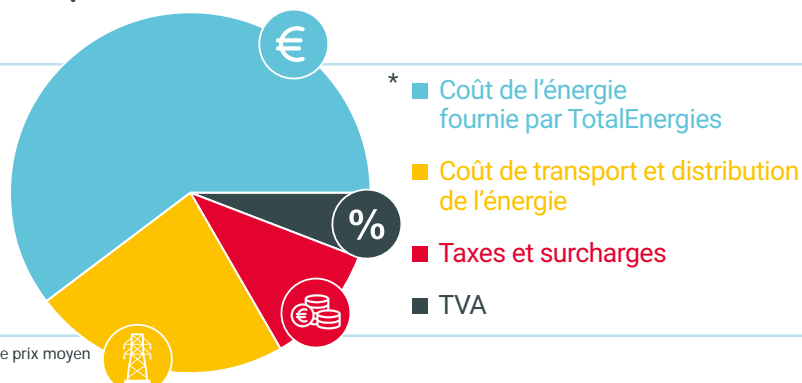
\* Basé sur une consommation moyenne de 12.000 kWh/an d'une famille, et le prix moyen des gestionnaires de réseaux.

Conditions particulières applicables aux consommateurs résidentiels en Région de Bruxelles-Capitale.

Ces conditions sont applicables aux nouveaux contrats à durée indéterminée\*\* établis en mars 2026

L'offre "TotalEnergies myEssential Fixe" est une formule tarifaire accessible aux consommateurs résidentiels avec des compteurs à relevé annuel.

Les prix qui vous sont facturés en vertu de votre contrat sont constitués de 2 parties :



#### 1. Tarifs fournisseur :

##### 1.1 [Coût de l'énergie fournie par TotalEnergies] :

Le prix variable de l'énergie et de la redevance fixe

#### 2. Tarifs régulés [Coûts de réseaux et prélèvements] :

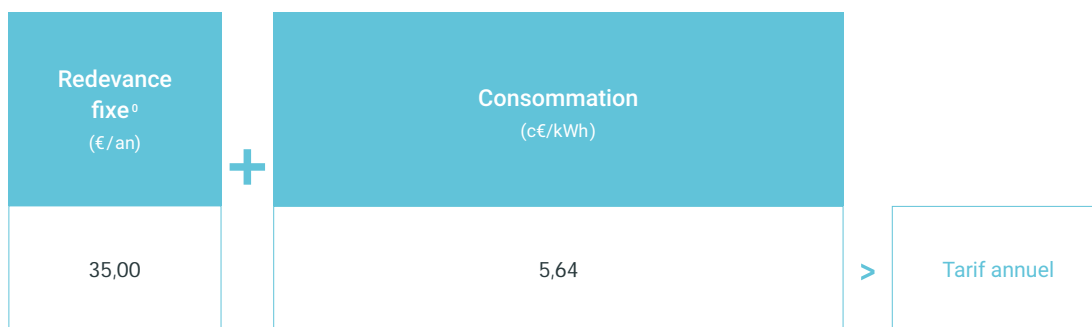
##### 2.1 [Coût de transport et distribution de l'énergie]

(intégralement restitués aux GRD/GRT)

##### 2.2 [Taxes et surcharges]

(intégralement restituées aux entités concernées)

## Coûts de l'énergie



Le prix de l'énergie est fixé pendant la période contractuelle.



TotalEnergies

Coûts de réseaux et prélèvements

Coûts de transport et de distribution
Ces surcharges sont intégralement reversées aux gestionnaires de réseaux de distribution et de transport.
Taxes et surcharges 3
Ces surcharges sont intégralement reversées aux autorités publiques.

Table with columns: Gestionnaire de réseau de distribution, Coûts de distribution - Terme variable, Coûts de distribution - Terme fixe, Transport, Coût activité de mesure et comptage, Cotisation sur l'énergie. Includes row for Région de Bruxelles-Capitale (SIBELGA).

Table: Droit pour le financement des Obligations de Service Public. Columns: €/an. Rows: <= 10 m³/h⁵, <= 10 m³/h⁶, Entre 10 m³/h et 16 m³/h, etc.

Table: Accise fédérale 4. Columns: c€/kWh. Rows: Consommation entre 0 et 12.000 kWh, > 12.000 kWh.

L'offre TotalEnergies myEssential Fixe est soumise aux conditions particulières du produit myEssential Fixe (https://totalenergies.be/fr/files/CGV-myEssential.pdf) ainsi qu'aux conditions générales de TotalEnergies.

Besoin d'aide?
• Rendez-vous sur votre espace client
• Consultez notre FAQ
• Posez vos questions via notre chat

\*\* TotalEnergies s'engage à ne pas augmenter les prix de l'énergie fournie par TotalEnergies pendant les 12 premiers mois de livraison.
0 La redevance fixe est une indemnité forfaitaire annuelle par raccordement au gaz.
1 TotalEnergies intervient dans la collecte des coûts de réseau de transport en tant qu'intermédiaire.
2 TotalEnergies intervient dans la collecte des coûts de réseau de distribution en tant qu'intermédiaire.
3 Les contributions, taxes et surcharges telles qu'en vigueur à la date de l'établissement de cette carte tarifaire.
4 Le produit de cette cotisation fédérale est destiné au financement de trois fonds gérés par la CREG.