



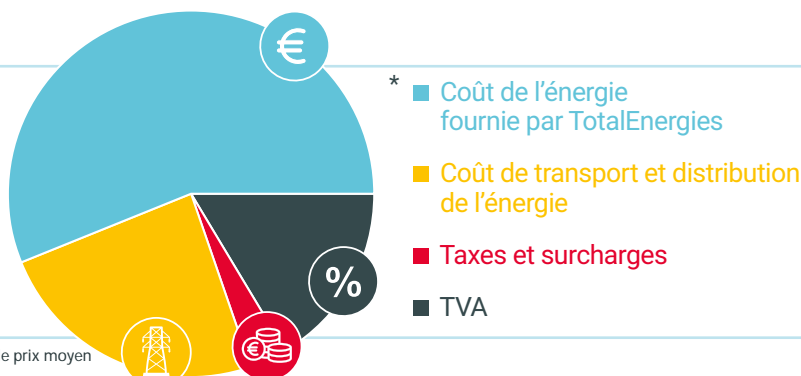
TotalEnergies

Conditions particulières relatives à la formule variable Pixel

- **Gaz en Région flamande**
- **TVA 6 % incluse**

Avantages de la formule "Pixel"

- Tarif variable calculé au plus juste
- Service 100 % digital
- Suivi de votre consommation global et par appareil



* Basé sur une consommation moyenne de 14.000 kWh/an d'une famille, et le prix moyen des gestionnaires de réseaux.

Conditions particulières applicables aux consommateurs résidentiels en Région flamande.

Ces conditions sont applicables aux nouveaux contrats établis en **janvier 2025** et aux contrats renouvelés en **avril 2025** (pour les renouvellements, la carte tarifaire est ainsi connue deux mois avant application).

L'offre "TotalEnergies Pixel" est une formule tarifaire accessible aux consommateurs résidentiels avec des compteurs à relevé annuel (y compris les smart meters en facturation mensuelle). Les prix qui vous sont facturés en vertu de votre contrat sont constitués de 2 parties :

1. Tarifs fournisseur :

1.1 [Coût de l'énergie fournie par TotalEnergies] :

Le prix variable de l'énergie et de la redevance fixe

2. Tarifs régulés [Coûts de réseaux et prélèvements] :

2.1 [Coût de transport et distribution de l'énergie]

(intégralement restitués aux GRD/GRT)

2.2 [Taxes et surcharges]

(intégralement restituées aux entités concernées)

Coûts de l'énergie

Redevance fixe ^o (€/an)	+	Consommation** (c€/kWh)	>	Tarif mensuel
55,00		5,23	>	Formule tarifaire
		$0,1007 * TTF_M_RLP + 0,47$		

La formule (HTVA) présentée dans le tableau ci-dessus va permettre à TotalEnergies de calculer le prix de l'énergie à deux moments de l'année. 1/Au moment de déterminer le montant de la facture d'acompte, le prix de l'électricité sera déterminé sur base de la valeur de l'indice repris dans cette formule. 2/Au moment de la régularisation annuelle, la formule de prix est utilisée pour calculer le prix final.

Qu'est-ce que l'indice ? L'indice TTF_M_RLP représente la moyenne pondérée des cotations journalières « Day Ahead Baseload » par le profil RLP durant le mois de fourniture. Les valeurs du TTF sont disponibles sur le site <https://www.eex.com/en/>.

Qu'est-ce que le profil RLP ? Le profil RLP correspond à la moyenne arithmétique des profils de consommations RLP (=Real Load Profiles) de tous les gestionnaires de réseau en Belgique publiés par Synergrid.

**Les prix repris dans le tableau ci-dessus et indexés mensuellement sont estimés pour le prélèvement de l'énergie selon la méthodologie de la VREG : <https://www.vreg.be/nl/faq/hoer-berekent-de-v-testr-de-geschatte-jaarkost-voor-variabele-contracten>. La valeur exacte de l'indice repris dans votre formule n'est connue qu'à la fin du mois en cours. Cette méthodologie nous permet de calculer une estimation des prix futurs afin d'être au plus proche des évolutions des prix de l'énergie.

A titre indicatif, ci-dessous le prix mensuel calculé sur base de la dernière valeur connue du TTF_M_RLP (du mois précédent) :

Compteur Simple : 5,27 € cent/kWh



TotalEnergies

Coûts de réseaux et prélèvements

<p>Coûts de transport et de distribution Ces surcharges sont intégralement reversées aux gestionnaires de réseaux de distribution et de transport.</p>	<p>Taxes et surcharges³ Ces surcharges sont intégralement reversées aux autorités publiques.</p>
-------------------------------------------------------------------------------------------------------------------------------------------------------------------	------------------------------------------------------------------------------------------------------------------------

Gestionnaire de réseau de distribution	Coûts de distribution - Terme variable ² (c€/kWh)			Coûts de distribution - Terme fixe ² (€/an)			Transport ¹ (c€/kWh)	Coût activité de mesure et comptage (€/an)	Cotisation sur l'énergie (c€/kWh)
	0-5000 KWh	5001-150.000 KWh	150.001-400.000 KWh	0-5000 KWh	5001-150.000 KWh	150.001-400.000 KWh			
Région flamande									
Fluvius Antwerpen	2,10	0,87	0,58	14,24	75,60	511,10	0,17	18,56	0,11
Fluvius Halle-Vilvoorde	2,24	0,91	0,59	15,48	82,19	555,65	0,17	18,56	0,11
Fluvius Imewo	2,45	0,99	0,64	17,01	90,33	610,68	0,17	18,56	0,11
Fluvius Kempen	2,12	0,86	0,56	14,70	78,09	527,91	0,17	18,56	0,11
Fluvius Limburg	2,09	0,94	0,67	13,32	70,72	478,09	0,17	18,56	0,11
Fluvius Midden-Vlaanderen	2,13	0,87	0,57	14,65	77,78	525,83	0,17	18,56	0,11
Fluvius West	2,48	1,00	0,65	17,15	91,06	615,61	0,17	18,56	0,11
Fluvius Zenne-Dijle	2,39	0,96	0,62	16,66	88,46	598,01	0,17	18,56	0,11

Accise fédérale ⁴	c€/kWh
Consommation entre 0 et 12.000 kWh	0,87
> 12.000 kWh	0,95

L'offre TotalEnergies Pixel est soumise aux conditions particulières du produit Pixel (<https://totalenergies.be/fr/files/CGV-Pixel.pdf>) ainsi qu'aux conditions générales de TotalEnergies. En cas de contradiction entre les présentes conditions contractuelles et les conditions générales de TotalEnergies (<https://totalenergies.be/fr/particuliers/conditions-generales-totalenergies-groupe>), les présentes conditions prévalent.

Besoin d'aide?

- Rendez-vous sur [votre espace client](#)
- Consultez notre [FAQ](https://totalenergies.be/fr/particuliers/aide-et-contact/questions-frequentes)
- Posez vos questions via notre [chat](#)

0 La redevance fixe est une indemnité forfaitaire par raccordement au gaz. Si le Client résilie son contrat de fourniture de gaz au cours des six premiers mois après le début de la fourniture conformément au contrat initial, une redevance fixe de six mois sera facturée. En cas de résiliation anticipée par le Client six mois après le début de la fourniture conformément au contrat de fourniture initial ou en cas de résiliation à partir de la deuxième année, une redevance fixe sera facturée au prorata du nombre de jours de fourniture.

1 TotalEnergies intervient dans la collecte des coûts de réseau de transport en tant qu'intermédiaire. Les sommes perçues sont intégralement restituées au Gestionnaire de Réseau de Transport (GRT), Fluxys. Tarifs de réseau de transport tels qu'approuvés par le régulateur fédéral (CREG) et publiés sur son site officiel (www.creg.be).

2 TotalEnergies intervient dans la collecte des coûts de réseau de distribution en tant qu'intermédiaire. Les sommes perçues sont intégralement restituées aux Gestionnaires de Réseau de Distribution (GRD). Tarifs de réseau de distribution tels qu'approuvés par le régulateur régional (VREG) et publiés sur son site officiel (www.vreg.be).

3 Les contributions, taxes et surcharges telles qu'en vigueur à la date de l'établissement de cette carte tarifaire (publiés sur le site officiel www.vreg.be). Toute modification légale des taxes, cotisations ou contributions sera répercutée au client sans majoration.

4 Le produit de cette cotisation fédérale est destiné au financement de trois fonds gérés par la CREG : le fonds CREG, le fonds social énergie et le fonds clients protégés. Le montant de cette cotisation est fixé par arrêté en application de la loi du 12 avril 1965 relative au transport de produits gazeux et autres par canalisations. La CREG est habilitée à contrôler la correcte application des dispositions relatives à la cotisation fédérale.

Conformément à l'article 6.4. des conditions générales de vente pour la fourniture d'électricité et/ou de gaz naturel aux particuliers, le Client qui remplit les conditions du Tarif Social conformément à l'article 2 de l'arrêté ministériel du 30 mars 2007, ou conformément à l'article 4 de la Loi Programme du 27 avril 2007, ou conformément à la législation qui les remplacerait, peut bénéficier du Tarif Social. A compter du moment où le Tarif Social est appliqué, le Client bénéficie de ce tarif spécifique et les conditions particulières de ce Tarif Social s'appliqueront au Client.