



**TotalEnergies**

## Carte tarifaire

TotalEnergies myEssential Fixe

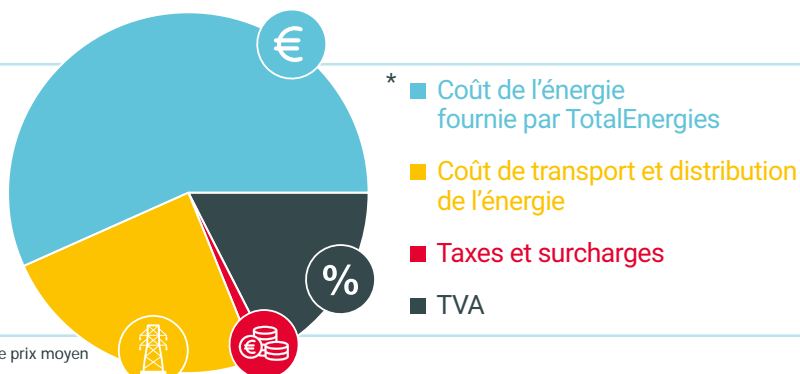
octobre 2025

### Conditions particulières relatives à la formule variable myEssential Fixe

- **Gaz en Région flamande**
- **TVA 6 % incluse**

#### Avantages de la formule "myEssential Fixe"

- Durée indéterminée
- Gérez votre contrat dans l'app
- Téléphonez et chattez avec un expert en énergie
- Facturation par e-mail



\* Basé sur une consommation moyenne de 12.000 kWh/an d'une famille, et le prix moyen des gestionnaires de réseaux.

Conditions particulières applicables aux consommateurs résidentiels en Région flamande.

Ces conditions sont applicables aux nouveaux contrats à durée indéterminée\*\* établis en **octobre 2025**

L'offre "TotalEnergies myEssential Fixe" est une formule tarifaire accessible aux consommateurs résidentiels avec des compteurs à relevé annuel (y compris les smart meters en facturation mensuelle). Les prix qui vous sont facturés en vertu de votre contrat sont constitués de 2 parties :

#### 1. Tarifs fournisseur :

##### 1.1 [Coût de l'énergie fournie par TotalEnergies] :

Le prix variable de l'énergie et de la redevance fixe

#### 2. Tarifs régulés [Coûts de réseaux et prélèvements] :

##### 2.1 [Coût de transport et distribution de l'énergie]

(intégralement restitués aux GRD/GRT)

##### 2.2 [Taxes et surcharges]

(intégralement restituées aux entités concernées)

## Coûts de l'énergie

| Redevance fixe <sup>0</sup><br>(€/an) | + | Consommation<br>(c€/kWh) |        |              |
|---------------------------------------|---|--------------------------|--------|--------------|
| 35,00                                 |   | 4,81                     | ><br>> | Tarif annuel |

Le prix de l'énergie est fixé pour la durée du contrat.

## Coûts de réseaux et prélèvements

### Coûts de transport et de distribution

Ces surcharges sont intégralement reversées aux gestionnaires de réseaux de distribution et de transport.

### Taxes et surcharges <sup>3</sup>

Ces surcharges sont intégralement reversées aux autorités publiques.

| Gestionnaire<br>de réseau<br>de distribution | Coûts de distribution - Terme variable <sup>2</sup><br>(c€/kWh) |                         |                            | Coûts de distribution - Terme fixe <sup>2</sup><br>(€/an) |                         |                            | Transport <sup>1</sup><br>(c€/kWh) | Coût activité<br>de mesure<br>et comptage<br>(€/an) | Cotisation sur<br>l'énergie<br>(c€/kWh) |
|--|---|-------------------------|----------------------------|---|-------------------------|----------------------------|------------------------------------|---|---|
|  | 0-5000<br>KWh   | 5001-<br>150.000<br>KWh | 150.001-<br>400.000<br>KWh | 0-5000<br>KWh   | 5001-<br>150.000<br>KWh | 150.001-<br>400.000<br>KWh |                                    |   |   |
| Région flamande                              |   |                         |                            |   |                         |                            |                                    |   |   |
| Fluvius Antwerpen                            | 2,10  | 0,87                    | 0,58                       | 14,24   | 75,60                   | 511,10                     | 0,17                               | 18,56   | 0,11                                    |
| Fluvius Halle-Vilvoorde                      | 2,24  | 0,91                    | 0,59                       | 15,48   | 82,19                   | 555,65                     | 0,17                               | 18,56   | 0,11                                    |
| Fluvius Imewo                                | 2,45  | 0,99                    | 0,64                       | 17,01   | 90,33                   | 610,68                     | 0,17                               | 18,56   | 0,11                                    |
| Fluvius Kempen                               | 2,12  | 0,86                    | 0,56                       | 14,70   | 78,09                   | 527,91                     | 0,17                               | 18,56   | 0,11                                    |
| Fluvius Limburg                              | 2,09  | 0,94                    | 0,67                       | 13,32   | 70,72                   | 478,09                     | 0,17                               | 18,56   | 0,11                                    |
| Fluvius Midden-Vlaanderen                    | 2,13  | 0,87                    | 0,57                       | 14,65   | 77,78                   | 525,83                     | 0,17                               | 18,56   | 0,11                                    |
| Fluvius West                                 | 2,48  | 1,00                    | 0,65                       | 17,15   | 91,06                   | 615,61                     | 0,17                               | 18,56   | 0,11                                    |
| Fluvius Zenne-Dijle                          | 2,39  | 0,96                    | 0,62                       | 16,66   | 88,46                   | 598,01                     | 0,17                               | 18,56   | 0,11                                    |

| Accise fédérale <sup>4</sup>       | c€/kWh |
|------------------------------------|--------|
| Consommation entre 0 et 12.000 kWh | 0,87   |
| > 12.000 kWh                       | 0,94   |

L'offre TotalEnergies myEssential Fixe est soumise aux conditions particulières du produit myEssential Fixe

(<https://totalenergies.be/fr/files/CGV-myEssential.pdf>) ainsi

qu'aux conditions générales de TotalEnergies. En cas de contradiction entre les présentes conditions contractuelles et les conditions générales de TotalEnergies (<https://totalenergies.be/fr/particuliers/conditions-generales-totalenergies-groupe>), les présentes conditions prévalent.



## Besoin d'aide?

- Rendez-vous sur **votre espace client**
- Consultez notre **FAQ**  
<https://totalenergies.be/fr/particuliers/aide-et-contact/questions-frequentes>
- Posez vos questions via notre **chat**

<sup>\*\*</sup> TotalEnergies s'engage à ne pas augmenter les prix de l'énergie fournie par TotalEnergies pendant les 12 premiers mois de livraison. Après cette période, TotalEnergies pourra réviser les prix de l'énergie conformément à l'article 2.2. des Conditions spécifiques (<https://totalenergies.be/fr/files/CGV-myEssential.pdf>), sans préjudice des droits du client décrits dans ce même article.

0 La redevance fixe est une indemnité forfaitaire annuelle par raccordement au gaz. Pendant la première année où vous êtes client chez TotalEnergies pour la fourniture de gaz naturel, cette redevance fixe est due même en cas de résiliation anticipée du contrat de fourniture. À partir de la deuxième année, la redevance fixe est calculée au prorata de la durée effective de la relation contractuelle.

1 TotalEnergies intervient dans la collecte des coûts de réseau de transport en tant qu'intermédiaire. Les sommes perçues sont intégralement restituées au Gestionnaire de Réseau de Transport (GRT), Fluxys. Tarifs de réseau de transport tels qu'approuvés par le régulateur fédéral (CREG) et publiés sur son site officiel ([www.creg.be](http://www.creg.be)).

2 TotalEnergies intervient dans la collecte des coûts de réseau de distribution en tant qu'intermédiaire. Les sommes perçues sont intégralement restituées aux Gestionnaires de Réseau de Distribution (GRD). Tarifs de réseau de distribution tels qu'approuvés par le régulateur régional (Vlaamse Regulator voor de Energie) et publiés sur son site officiel ([www.vlaamseregulator.be](http://www.vlaamseregulator.be)).

3 Les contributions, taxes et surcharges telles qu'en vigueur à la date de l'établissement de cette carte tarifaire (publiées sur le site officiel [www.vlaamseregulator.be](http://www.vlaamseregulator.be)). Toute modification légale des taxes, cotisations ou contributions sera répercutée au client sans majoration.

4 Le produit de cette cotisation fédérale est destiné au financement de trois fonds gérés par la CREG : le fonds CREG, le fonds social énergie et le fonds clients protégés. Le montant de cette cotisation est fixé par arrêté en application de la loi du 12 avril 1965 relative au transport de produits gazeux et autres par canalisations. La CREG est habilitée à contrôler la correcte application des dispositions relatives à la cotisation fédérale.

Le produit myEssential Fixe est disponible tant qu'il reste du volume pour le mois correspondant à cette grille tarifaire. Vous pouvez consulter ces limites sur : <https://totalenergies.be/fr/particuliers/electricite-et-gaz/cartes-tarifaires>. Les prix indiqués sur cette grille tarifaire sont valables pour tous les contrats conclus durant le mois auquel elle s'applique, à condition que la livraison commence dans un délai maximum de 4 mois après le dernier jour du mois de cette grille tarifaire.

Conformément à l'article 6.4. des conditions générales de vente pour la fourniture d'électricité et/ou de gaz naturel aux particuliers, le Client qui remplit les conditions du Tarif Social conformément à l'article 2 de l'arrêté ministériel du 30 mars 2007, ou conformément à l'article 4 de la Loi Programme du 27 avril 2007, ou conformément à la législation qui les remplacerait, peut bénéficier du Tarif Social. À compter du moment où le Tarif Social est appliqué, le Client bénéficie de ce tarif spécifique et les conditions particulières de ce Tarif Social s'appliqueront au Client.

Conformément à la réglementation européenne, à partir du 1er janvier 2027, TotalEnergies est tenu de restituer chaque année un volume de quotas d'émission correspondant aux émissions de CO<sub>2</sub> liées à la consommation de gaz naturel de ses clients finaux. Cette obligation entraîne un coût supplémentaire, qui sera répercuté au client selon la formule suivante dans le respect de la réglementation en vigueur :

Coût ETS2 = Consommation de gaz naturel (en MWh) × Facteur d'émission (tonnes de CO<sub>2</sub> / MWh) × Prix du quota ETS2 (€/tonne de CO<sub>2</sub>)

- Le facteur d'émission est déterminé par l'autorité compétente.

- Le prix du quota ETS2 est établi sur la base du prix de marché des quotas d'émission de CO<sub>2</sub> majoré des frais de sourcing de TotalEnergies.

Le coût ETS2 sera mentionné de manière distincte et transparente sur la facture du client, hors TVA. La valeur du prix du quota ETS2 sera publiée sur le site internet de TotalEnergies dès que le marché des quotas ETS2 sera opérationnel. La présente disposition est sujette à modification en fonction de l'évolution de la législation et de la réglementation applicables. TotalEnergies se réserve le droit d'adapter la méthode de calcul et/ou les paramètres applicables conformément à toute évolution légale ou réglementaire future.