



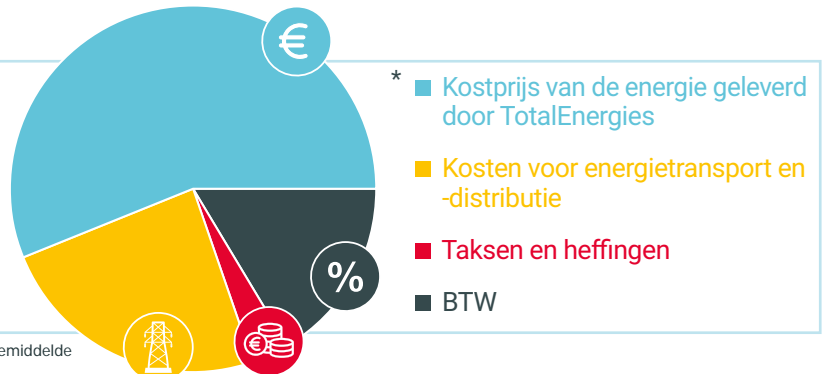
**TotalEnergies**

### Bijzondere voorwaarden voor de variabele formule Pixel

- Aardgas in het Vlaamse Gewest
- BTW 6 % inbegrepen

#### Voordelen van de formule "Pixel"

- Variabel, zorgvuldig berekend tarief
- 100% digitale service
- Inzicht in je totaal verbruik en tot op het toestel



\* Gebaseerd op een gemiddeld gezinsverbruik van 14.000 kWh/jaar, en de gemiddelde prijs van de netbeheerders.

Bijzondere voorwaarden voor residentiële verbruikers in het Vlaamse Gewest.

Deze voorwaarden zijn van toepassing op de nieuwe contracten die zijn afgesloten in **september 2024** en op contracten die zijn hernieuwd in **december 2024** (voor verlengingen wordt de tariefkaart twee maanden vóór de toepassing ervan bekendgemaakt).

Het aanbod "TotalEnergies Pixel" is een tariefformule voor residentiële verbruikers met meters waarvan de standen jaarlijks worden afgelezen (ook smart meters met maandelijkse facturering).

De prijzen die u worden gefactureerd op basis van uw contract, zijn samengesteld uit 2 delen:

#### 1. Tarieven leverancier:

**1.1 [Kost voor de geleverde energie door TotalEnergies]:**  
De variabele energieprijis en de vaste vergoeding.

#### 2. Gereguleerde tarieven [Netwerkkosten en afnames]:

**2.1 [Kosten voor energietransport en -distributie]**  
(volledig doorgestort aan de DNB/TNB).

**2.2 [Taksen en heffingen]**  
(volledig doorgestort aan de betrokken instanties).

## Energiekosten

Vaste vergoeding <sup>o</sup> (€/jaar)	+	Verbruik** (€ cent/kWh)	>	Maandelijkstarief
55,00		4,85		
		$0,1007 * TTF\_M\_RLP + 0,47$	>	Tariefformule

De energieprijis wordt maandelijks geïndexeerd volgens de formules in bovenstaande tabel (btwi). Dit betekent dat de prijs van uw gas elke maand opnieuw wordt berekend op basis van de coëfficiënt in de formule. De TTF\_M\_RLP-index vertegenwoordigt het gewogen gemiddelde van de dagelijkse "TTF Day Ahead (EOD)"-noteringen door het RLP-profiel tijdens de leveringsmaand.

De TTF-waarden zijn beschikbaar op <https://www.eex.com/en/>. Het RLP-profiel is het rekenkundig gemiddelde van de RLP-verbruiksprofielen van alle netbeheerders in België, zoals gepubliceerd door Synergrid. De prijzen worden uitgedrukt in eurocent/kWh.

De maandelijksse prijzen (btwi) berekend op basis van de laatst gekende waarde van TTF\_M\_RLP zijn de volgende:

Enkelvoudige  
Meter:  
4,51 € cent/kWh



TotalEnergies

## Netwerkkosten en afnames

### Transport- en distributiekosten (€ cent/kWh)

Deze heffingen worden integraal doorgestort aan de distributie- en transportnetbeheerders.

### Taksen en heffingen

(€ cent/kWh)<sup>3</sup>

Deze heffingen worden integraal doorgestort aan de overheid.

Distributienetbeheerder	Distributiekosten - Variabele termijn <sup>2</sup>			Distributiekosten - Vaste termijn <sup>2</sup>			Transport <sup>1</sup>	Kosten voor meet-en telactiviteit (€/jaar)	Bijdrage op de energie
	0-5000 KWh	5001-150.000 KWh	150.001-400.000 KWh	0-5000 KWh	5001-150.000 KWh	150.001-400.000 KWh			
<b>Vlaamse Gewest</b>									
Fluvius Antwerpen	2,33	0,65	0,45	15,97	99,87	399,50	0,16	13,95	0,11
Fluvius Limburg	1,94	1,01	0,48	17,10	63,26	855,38	0,16	13,95	0,11
Fluvius West	2,81	1,19	0,65	7,75	88,73	890,05	0,16	13,95	0,11
Fluvius (Gaselwest)	2,12	1,12	0,74	14,68	64,67	631,28	0,16	13,95	0,11
Fluvius (Imewo)	2,45	0,89	0,64	17,00	95,37	470,96	0,16	13,95	0,11
Fluvius (Intergem)	1,89	0,90	0,60	12,96	62,60	503,78	0,16	13,95	0,11
Fluvius (Iveka)	2,02	0,79	0,53	13,98	75,10	469,45	0,16	13,95	0,11
Fluvius (Iverlek)	2,05	0,92	0,61	14,24	70,95	531,76	0,16	13,95	0,11
Fluvius (Sibelgas)	1,97	0,74	0,68	13,47	74,73	165,29	0,16	13,95	0,11

Federale bijdrage <sup>4</sup>	c€/kWh
Verbruik tussen 0 & 12.000 kWh	0,87
> 12.000 kWh	0,98

Het aanbod TotalEnergies Pixel is onderworpen aan de bijzondere voorwaarden van het product Pixel (<https://totalenergies.be/nl/files/CGV-Pixel.pdf>) en aan algemene voorwaarden van TotalEnergies. Als de contractvoorwaarden van deze formule in strijd zouden zijn met de algemene voorwaarden van TotalEnergies (<https://totalenergies.be/nl/particulieren/algemene-voorwaarden-van-totalenergies-groep>), dan zijn de onderhavige voorwaarden doorslaggevend.



## Hulp nodig?

- Ga naar uw **klantzone**
- Zie onze **FAQ**  
<https://totalenergies.be/nl/particulieren/hulp-encontact/veelgestelde-vragen>
- Stel uw vragen via onze **chat**

\*\* Geschatte jaarprijzen voor afname volgens de VREG methodologie: <https://www.vreg.be/nl/faq/hoeberekent-de-v-testr-de-geschatte-jaarkost-voor-variabele-contracten>

0 De vaste vergoeding is een forfaitaire vergoeding per aargas aansluiting. Indien de Klant zijn leveringscontract van aardgas opzegt binnen de eerste 6 maanden na de aanvang van de levering overeenkomstig het initiële contract, zal een vaste vergoeding worden aangerekend van 6 maanden. Bij een vroegtijdige beëindiging door de Klant 6 maanden na de aanvang van de levering overeenkomstig het initiële leveringscontract of bij een beëindiging vanaf het tweede jaar, wordt een vaste vergoeding aangerekend pro rata van het aantal leveringsdagen.

1 TotalEnergies treedt op als tussenpersoon voor het innen van de transportnetkosten. De ontvangen bedragen worden integraal doorgestort aan de transportnetbeheerder (TNB), Fluxys. Transportnettarieven zoals goedgekeurd door de federale regulator (CREG) en gepubliceerd op diens officiële website ([www.creg.be](http://www.creg.be)).

2 TotalEnergies treedt op als tussenpersoon voor het innen van de distributiekosten. De ontvangen bedragen worden integraal doorgestort aan de distributienetbeheerder (DNB). Distributietarieven zoals goedgekeurd door de gewestelijke regulator (VREG) en gepubliceerd op diens officiële website ([www.vreg.be](http://www.vreg.be)).

3 De taksen, heffingen en bijdragen zoals die van toepassing zijn bij het opmaken van deze tariefkaart (gepubliceerd op de officiële website [www.vreg.be](http://www.vreg.be)). Elke wettelijke wijziging van taksen, heffingen of bijdragen wordt zonder meerkosten doorgerekend aan de klant.

4 De opbrengst van deze federale bijdrage is bestemd voor de financiering van drie fondsen, die worden beheerd door de CREG: het CREG-fonds, het Sociaal Energiefonds en het fonds Beschermd Klanten. Het bedrag van deze bijdrage werd vastgelegd in een Koninklijk Besluit voor de toepassing van de wet van 12 april 1965 betreffende het vervoer van gasachtige producten en andere door middel van leidingen. De CREG is gerechtigd om de correcte toepassing van de bepalingen met betrekking tot de federale bijdrage te controleren.

Overeenkomstig artikel 6.4. van de algemene verkoopvoorwaarden voor de levering van elektriciteit en/of aardgas voor particulieren, kan een Klant die voldoet aan de voorwaarden van het Sociaal Tarief conform artikel 2 van het Ministerieel Besluit van 30 maart 2007, of conform artikel 4 van de Programmawet van 27 april 2007, of conform de wetgeving die deze zou vervangen, genieten van het Sociaal Tarief. Vanaf het moment dat het Sociaal Tarief wordt toegepast zal de Klant genieten van dit specifieke tarief en zullen de bijzondere voorwaarden van dit Sociaal Tarief op de Klant van toepassing zijn.