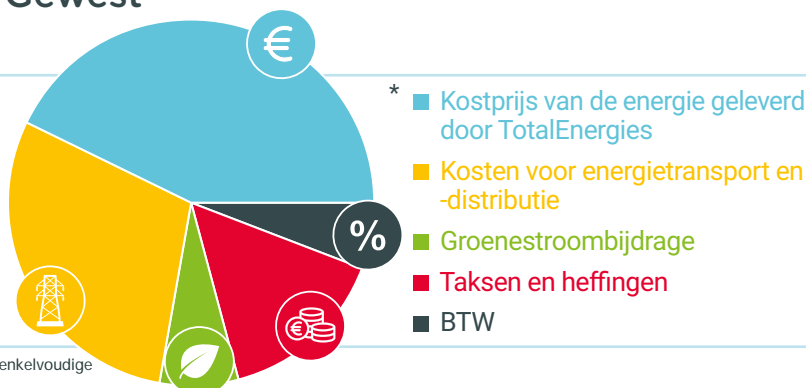


Bijzondere voorwaarden voor de variabele formule Pixel Next Variabel

- Elektriciteit in het Vlaamse Gewest
- BTW 6 % inbegrepen

Voordelen van de formule "Pixel Next Variabel"

- Variabel, zorgvuldig berekend tarief
- Groene en Belgische elektriciteit
- Telefonische dienstverlening door een expert
- Exclusieve kortingen op je ketelonderhoud,...



* Gebaseerd op een gemiddeld gezinsverbruik van 3.000 kWh/jaar (met een enkelvoudige meter), en de gemiddelde prijs van de netbeheerders.

Bijzondere voorwaarden voor residentiële verbruikers in het Vlaamse Gewest.

Deze voorwaarden zijn van toepassing op de nieuwe contracten die zijn afgesloten in **november 2024** en op contracten die zijn hernieuwd in **februari 2025** (voor verlengingen wordt de tariefkaart twee maanden vóór de toepassing ervan bekendgemaakt).

Het aanbod "TotalEnergies Pixel Next Variabel" is een tariefformule voor residentiële verbruikers met meters waarvan de standen jaarlijks worden afgelezen.

De prijzen die u worden gefactureerd op basis van uw contract, zijn samengesteld uit 2 delen:

1. Tarieven leverancier:
1.1 [Kost voor de geleverde energie door TotalEnergies]:

De variabele energieprijzen en de vaste vergoeding.

1.2 [Groenestroombijdrage]:

Door de staat ingevoerde bijdrage ter ondersteuning van de ontwikkeling van hernieuwbare energiebronnen.

2. Gereguleerde tarieven [Netwerkkosten en afnames]:
2.1 [Kosten voor energietransport en -distributie]

(volledig doorgestort aan de DNB/TNB).

2.2 [Taksen en heffingen]

(volledig doorgestort aan de betrokken instanties).

Energiekosten

Vaste vergoeding ° (€/jaar)	Energieprijs (€ cent/kWh)				Bijdrage groene energie en wkk - Vlaanderen 1 (€ cent/kWh)	Maandelijkstarief
	Enkelvoudige meter	Tweevoudige meter		Meter excl. nacht		
90,00	Verbruik**				1,58	
	12,08	13,12	11,15	11,49		
	0,1093 * BELPEXM_RLP + 1,85	0,1205 * BELPEXM_RLP + 1,85	0,0993 * BELPEXM_RLP + 1,85	0,1051 * BELPEXM_RLP + 1,66		
	Injectie** (Vergoeding voor de overdracht)					
	-2,28	-2,28	-2,28	/		
	0,0376 * BELPEXM -0,625	0,0376 * BELPEXM -0,625	0,0376 * BELPEXM -0,625	/		

De energieprijzen worden maandelijks geïndexeerd volgens de formules in bovenstaande tabel (btwi). Dit betekent dat de prijs van uw elektriciteit elke maand opnieuw wordt berekend op basis van de coëfficiënt in de formule. De BELPEXM_M_RLP-index vertegenwoordigt het gewogen gemiddelde van de dagelijkse "Day Ahead Baseload"-noteringen door het RLP-profiel tijdens de leveringsmaand. De Belpex-waarden zijn beschikbaar op <https://www.epexspot.com/en>. Het RLP-profiel is het rekenkundig gemiddelde van de RLP-verbruiksprofielen van alle netbeheerders in België, zoals gepubliceerd door Synergrid. De prijzen worden uitgedrukt in eurocent/kWh.

De maandelijkse prijzen (btwi) berekend op basis van de laatst gekende waarde van BELPEXM_M_RLP zijn de volgende :

Enkelvoudige Meter: 11,45 € cent/kWh	Tweevoudige Meter Piekuren: 12,42 € cent/kWh	Tweevoudige Meter Daluren: 10,58 € cent/kWh	Meter Excl. Nacht: 10,88 € cent/kWh
Injectie Enkelvoudige Meter: -2,30 € cent/kWh	Injectie Tweevoudige Meter Piekuren: -2,30 € cent/kWh	Injectie Tweevoudige Meter Daluren: -2,30 € cent/kWh	



TotalEnergies

Tariefkaart

TotalEnergies Pixel Next Variabel

november 2024

Netwerkkosten en afnames

Transport- en distributiekosten (€ cent/kWh)								Taksen en heffingen (c€/kWh) ⁴	
Deze heffingen worden integraal doorgestort aan de distributie- en transportnetbeheerders.								Deze heffingen worden integraal doorgestort aan de overheid.	
Distributienetbeheerder	Distributie ²				Tarief databeheer (€/jaar)		Transport ³	Bijdrage op de energie	Prosumentarief ⁶ (€/kVA/jaar)
	Met Piekmeting		Klassieke meter		Meetregime: maandelijks/jaarlijks	Meetregime: per kwartier			
	Afnametarief (par kWh)	Capaciteitstarief (per kW gemiddelde maand piek)	Afnametarief (per kWh)	Capaciteitstarief (per maand)					
Vlaamse Gewest									
Fluvius Antwerpen	4,14	40,24	6,34	8,38	13,95	15,14	0,45	0,20	45,84
Fluvius Limburg	4,94	41,31	7,53	8,61	13,95	15,14	0,46	0,20	53,89
Fluvius West	4,36	44,31	7,00	9,23	13,95	15,14	0,46	0,20	50,37
Fluvius (Gaselwest)	5,23	46,00	7,99	9,58	13,95	15,14	0,48	0,20	57,23
Fluvius (Imewo)	4,22	41,77	6,67	8,70	13,95	15,14	0,50	0,20	48,41
Fluvius (Intergem)	3,59	37,23	5,96	7,76	13,95	15,14	0,46	0,20	43,38
Fluvius (Iveka)	4,28	43,70	6,75	9,10	13,95	15,14	0,36	0,20	48,08
Fluvius (Iverlek)	4,09	41,93	6,64	8,73	13,95	15,14	0,50	0,20	48,20
Fluvius (Pbe)	4,23	56,59	7,65	11,79	13,95	15,14	0,48	0,20	54,91
Fluvius (Sibelgas)	4,67	46,51	7,27	9,69	13,95	15,14	0,61	0,20	53,20

Bijdragen energiefonds (Vlaamse Gewest)*	€/maand
Hoofdverblijfplaats met sociaal tarief	0,00
Hoofdverblijfplaats zonder sociaal tarief	0,00
Tweede verblijfplaats	9,57

*Deze tarieven zijn van toepassing voor particuliere klanten met een laagspanningsmeter.

Federale bijdrage ⁵	c€/kWh
Verbruik tussen 0 & 3.000 kWh	5,03
Verbruik tussen 3.000 & 20.000 kWh	5,03
Verbruik tussen 20.000 & 50.000 kWh	4,82
Verbruik tussen 50.000 & 1.000.000 kWh	4,75

TotalEnergies garandeert dan ook aan alle huishoudelijke klanten die een 100% groen-contract sluiten, dat die belofte tijdens de volledige duur van hun contract zal worden nageleefd. Indien de bijzondere voorwaarden afwijkend zijn van de algemene voorwaarden van TotalEnergies, dan zijn de onderhavige voorwaarden doorslaggevend (<https://totalenergies.be/nl/particulieren/algemene-voorwaarden-van-totalenergies>).



Hulp nodig?

- Ga naar uw [klantenzone](#)
- Zie onze [FAQ](#)
<https://totalenergies.be/nl/particulieren/hulp-encontact/veelgestelde-vragen>
- Stel uw vragen via onze [chat](#)

** Geschatte jaarprijzen voor afname volgens de VREG methodologie: <https://www.vreg.be/nl/faq/hoe-berekent-de-v-testr-de-geschatte-jaarkost-voor-variabele-contracten>

0 De vaste vergoeding is een forfaitaire vergoeding per elektriciteitsaansluiting. Indien de Klant zijn leveringscontract van elektriciteit opzegt binnen de eerste 6 maanden na de aanvang van de levering overeenkomstig het initiële contract, zal een vaste vergoeding worden aangerekend van 6 maanden. Bij een vroegtijdige beëindiging door de Klant 6 maanden na de aanvang van de levering overeenkomstig het initiële leveringscontract of bij een beëindiging vanaf het tweede jaar, wordt een vaste vergoeding aangerekend pro rata van het aantal leveringsdagen.

1 Bepaald en gefactureerd op basis van een administratieve bijdrage die is vastgelegd door de overheid.

2 TotalEnergies treedt op als tussenpersoon voor het innen van de distributienetkosten. De ontvangen bedragen worden integraal doorgestort aan de distributienetbeheerder (DNB). Distributienettarieven zoals goedgekeurd door de gewestelijke regulator (VREG) en gepubliceerd op diens officiële website (www.vreg.be).

3 TotalEnergies treedt op als tussenpersoon voor het innen van de transportnetkosten. De ontvangen bedragen worden integraal doorgestort aan de transportnetbeheerder (TNB), Elia. Transportnettarieven zoals goedgekeurd door de federale regulator (CREG) en gepubliceerd op diens officiële website (www.creg.be).

4 De taksen, heffingen en bijdragen zoals die van toepassing zijn bij het opmaken van deze tariefkaart (gepubliceerd op de officiële website www.vreg.be). Elke wettelijke wijziging van taksen, heffingen of bijdragen wordt zonder meerkosten doorgerekend aan de klant.

5 De opbrengst van deze federale bijdrage is bestemd voor de financiering van vijf fondsen die worden beheerd door de CREG: het denuclearisatiefonds, het CREG-fonds, het Sociaal Energiefonds, het fonds Broeikasgassen en het fonds Beschermden Klanten. Het bedrag van deze bijdrage werd vastgelegd in een Koninklijk Besluit voor de toepassing van de wet van 29 april 1999 betreffende de organisatie van de elektriciteitsmarkt. De CREG is gerechtigd om de correcte toepassing van de bepalingen met betrekking tot de federale bijdrage te controleren.

6 Voorbeeld voor een gezin: installatie van 2,9 kW in de regio Inter-Energia: 2,9 kW x € 85,4865 = € 247,91 (incl. btw).

Overeenkomstig artikel 6.4. van de algemene verkoopvoorwaarden voor de levering van elektriciteit en/of aardgas voor particulieren, kan een Klant die voldoet aan de voorwaarden van het Sociaal Tarief conform artikel 2 van het Ministerieel Besluit van 30 maart 2007, of conform artikel 4 van de Programmawet van 27 april 2007, of conform de wetgeving die deze zou vervangen, genieten van het Sociaal Tarief. Vanaf het moment dat het Sociaal Tarief wordt toegepast zal de Klant genieten van dit specifieke tarief en zullen de bijzondere voorwaarden van dit Sociaal Tarief op de Klant van toepassing zijn.

Voorwaarden voor Injectie

Het aanbod TotalEnergies Injectie is een tariefformule uitsluitend bedoeld voor particuliere verbruikers met een gedecentraliseerde productie-installatie met een AC-vermogen van maximum 10 kVA die bij TotalEnergies een Leveringsovereenkomst hebben gesloten met een activering van de Overeenkomst voor injectie van elektriciteit.

De vergoeding voor de overdracht die u wordt toegekend op grond van uw Injectieovereenkomst bestaat enkel uit leverancierstarieven, dit is de vaste prijs voor de energie en de vaste vergoeding, en wordt in mindering gebracht op uw voorschotfacturen voor de levering van energie.

Het aanbod TotalEnergies Injectie is onderworpen aan de algemene voorwaarden van TotalEnergies. Als onderhavige contractuele voorwaarden in strijd zouden zijn met de algemene contractuele voorwaarden van TotalEnergies (<https://totalenergies.be/nl/particulieren/algemene-voorwaarden-van-totalenergies>), zijn onderhavige voorwaarden doorslaggevend.



Breng nieuwe klanten aan en bespaar op je factuur!

Dankzij het peterschapsprogramma van TotalEnergies kun je elk jaar tot 600 euro besparen op je energiefactuur. Breng jij een klant aan bij TotalEnergies? Dan ontvangen jullie allebei 30 euro korting. Het beste nieuws: je kunt tot 20 vrienden per jaar overtuigen.
<https://totalenergies.be/nl/particulieren/je-wil/nodig-een-vriend-uit>