



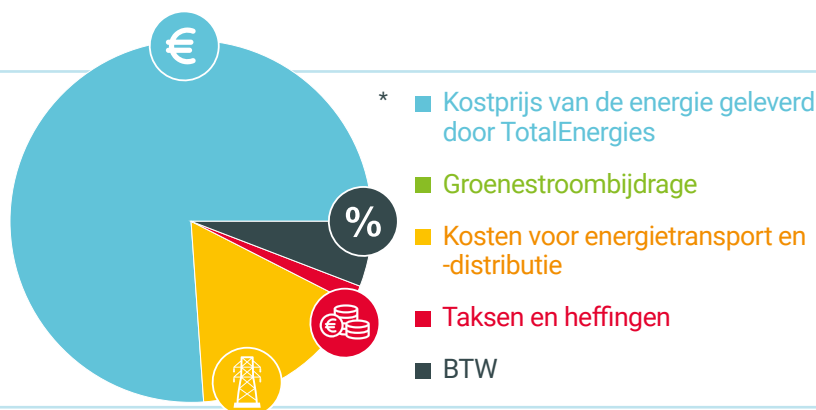
**TotalEnergies**

## Bijzondere voorwaarden voor de variabele formule Pixel

- Aardgas in het Waals Gewest
- BTW 6% inbegrepen

### Voordelen van de formule "Pixel"

- Variabel, zorgvuldig berekend tarief
- 100% digitale service



\* Gebaseerd op een gemiddeld gezinsverbruik van 14.000 kWh/jaar (met een enkelvoudige meter), en de gemiddelde prijs van de netbeheerders.

Bijzondere voorwaarden voor residentiële verbruikers in het Waals Gewest. Deze voorwaarden zijn van toepassing op de nieuwe contracten van 1, 2 of 3 jaar die zijn afgesloten in **juni 2023** en op contracten die zijn hernieuwd in **augustus 2023** (voor verlengingen wordt de tariefkaart twee maanden vóór de toepassing ervan bekendgemaakt).

Het aanbod "TotalEnergies Pixel" is een tariefformule voor residentiële verbruikers met meters waarvan de standen jaarlijks worden afgelezen.

De prijzen die u worden gefactureerd op basis van uw contract, zijn samengesteld uit 2 delen:

### 1. Tarieven leverancier:

#### 1.1 [Kost voor de geleverde energie door TotalEnergies]:

De variabele energieprijzen en de vaste vergoeding.

#### 1.2 [Groenestroombijdrage]:

Door de staat ingevoerde bijdrage ter ondersteuning van de ontwikkeling van hernieuwbare energiebronnen.

### 2. Gereguleerde tarieven [Netwerkkosten en afnames]:

#### 2.1 [Kosten voor energietransport en -distributie]

(volledig doorgestort aan de DNB/TNB)

#### 2.2 [Taksen en heffingen]

(volledig doorgestort aan de betrokken instanties).

## Energiekosten

<b>Vaste vergoeding</b> <sup>(*)</sup> (€/jaar)	+	<b>Verbruik</b> (€ cent/kWh)	>	Maandelijkstarief
25,0		4,5073	>	Tariefformule
		$0,102 * TTF\_M\_RLP + 0,97$		

De energieprijzen worden maandelijks geïndexeerd volgens de formules in bovenstaande tabel (excl. btw). TTF\_M\_RLP vertegenwoordigt het gewogen gemiddelde van de "TTF Day Ahead (EOD)" spotprijzen volgens het RLP-profiel tijdens de leveringsmaand. De TTF-waarden zijn terug te vinden op de website <https://www.powernext.com/>, terwijl het RLP-profiel wordt gepubliceerd door Synergrid.

**Ontvang €30 \* voor elke nieuwe klant!**

We hebben allemaal een goede reden om een vriend te sponsoren. Met TotalEnergies, ontvang een uitzonderlijke €30\* per stuk.

\*Ga naar uw klantenzone op <https://totalenergies.be/nl/particulieren/hulp-en-contact/veelgestelde-vragen/mijn-contract/mijn-klantenzone>



TotalEnergies

## Netwerkkosten en afnames

### Transport- en distributiekosten (c€/kWh)

Deze heffingen worden integraal doorgestort aan de distributie- en transportnetbeheerders.

### Taksen en heffingen

(c€/kWh)<sup>(4)</sup>

Deze heffingen worden integraal doorgestort aan de overheid.

Distributie-netbeheerder	Distributiekosten - Variabele termijn <sup>(2)</sup>			Distributiekosten - Vaste termijn <sup>(2)</sup>			Transport <sup>(1)</sup>	Kosten voor meet-en telactiviteit (€/jaar)	Aansluitings-vergoeding	Bijdrage op de energie
	0-5000 kWh	5001-150.000 kWh	150.001-400.000 kWh	0-5000 kWh	5001-150.000 kWh	150.001-400.000 kWh				
<b>Waals Gewest</b>										
RESA SA	3,2989	1,8214	1,6109	29,2136	103,0956	813,1896	0,1526	0,0	0,0075	0,1058
ORES (Namur - Namen)	3,7485	1,7391	1,2673	26,5	109,3814	678,4742	0,1526	0,0	0,0075	0,1058
ORES (Hainaut - Henegouwen)	3,8508	1,8826	1,4263	25,5354	103,403	638,067	0,1526	0,0	0,0075	0,1058
ORES (Luxembourg - Luxemburg)	2,8935	1,3819	1,0496	22,4508	84,2912	508,853	0,1526	0,0	0,0075	0,1058
ORES (Waals-Brabant Wallon)	3,534	1,6175	1,1676	26,2668	107,908	668,489	0,1526	0,0	0,0075	0,1058
ORES (Mouscron - Moeskroen)	3,0614	1,5584	1,2081	22,8324	86,655	524,8378	0,1526	0,0	0,0075	0,1058
<b>Federale bijdrage <sup>(4)</sup></b>										
								<b>c€/kWh</b>		
Verbruik tussen 0 & 12.000 kWh								0,53626		
> 12.000 kWh								0,87238		

Het aanbod TotalEnergies Pixel is onderworpen aan de bijzondere voorwaarden van het product Pixel (<https://totalenergies.be/nl/files/CGV-Pixel.pdf>) en aan algemene voorwaarden van TotalEnergies. Als de contractvoorwaarden van deze formule in strijd zouden zijn met de algemene voorwaarden van TotalEnergies (<https://totalenergies.be/nl/particulieren/algemene-voorwaarden-van-totalenergies-groep>), dan zijn de onderhavige voorwaarden doorslaggevend.



## Hulp nodig?

- Ga naar uw **klantzone**
- Zie onze **FAQ**  
<https://totalenergies.be/nl/particulieren/hulp-en-contact/veelgestelde-vragen>
- Stel uw vragen via onze **chat**

\* De prijzen die op deze tariefkaart vermeld worden zijn een schatting. De waarde van TTF\_M\_RLP van de huidige maand is pas op het einde van de maand bekend. Ter informatie: de aangegeven prijzen zijn gebaseerd op de laatste gekende waarde van de TTF\_M\_RLP-index, d.w.z. de waarde van de vorige maand. \*\*

0 De vaste vergoeding is een jaarlijks forfaitaire vergoeding per aardgas aansluiting. Tijdens het eerste jaar dat men klant is bij TotalEnergies is voor de levering van aardgas is deze vaste vergoeding verschuldigd ook bij de vroegtijdige beëindiging van het leveringscontract. Vanaf het tweede jaar wordt de vaste vergoeding berekend pro rata van de werkelijke duur van de contractuele relatie.

1 TotalEnergies treedt op als tussenpersoon voor het innen van de transportnetkosten. De ontvangen bedragen worden integraal doorgestort aan de transportnetbeheerder (TNB), Fluxys. Transportnettarieven zoals goedgekeurd door de federale regulator (CREG) en gepubliceerd op diens officiële website ([www.creg.be](http://www.creg.be)).

2 TotalEnergies treedt op als tussenpersoon voor het innen van de distributiekosten. De ontvangen bedragen worden integraal doorgestort aan de distributienetbeheerder (DNB). Distributienettarieven zoals goedgekeurd door de gewestelijke regulator (VREG) en gepubliceerd op diens officiële website ([www.vreg.be](http://www.vreg.be)).

3 De taksen, heffingen en bijdragen zoals die van toepassing zijn bij het opmaken van deze tariefkaart (gepubliceerd op de officiële website [www.vreg.be](http://www.vreg.be)). Elke wettelijke wijziging van taksen, heffingen of bijdragen wordt zonder meerkosten doorgerekend aan de klant.

4 De opbrengst van deze federale bijdrage is bestemd voor de financiering van drie fondsen, die worden beheerd door de CREG: het CREG-fonds, het Sociaal Energiefonds en het fonds Beschermd Klanten. Het bedrag van deze bijdrage werd vastgelegd in een Koninklijk Besluit voor de toepassing van de wet van 12 april 1965 betreffende het vervoer van gasachtige producten en andere door middel van leidingen. De CREG is gerechtigd om de correcte toepassing van de bepalingen met betrekking tot de federale bijdrage te controleren.

Overeenkomstig artikel 6.4. van de algemene verkoopvoorwaarden voor de levering van elektriciteit en/of aardgas voor particulieren, kan een Klant die voldoet aan de voorwaarden van het Sociaal Tarief conform artikel 2 van het Ministerieel Besluit van 30 maart 2007, of conform artikel 4 van de Programmawet van 27 april 2007, of conform de wetgeving die deze zou vervangen, genieten van het Sociaal Tarief. Vanaf het moment dat het Sociaal Tarief wordt toegepast zal de Klant genieten van dit specifieke tarief en zullen de bijzondere voorwaarden van dit Sociaal Tarief op de Klant van toepassing zijn.