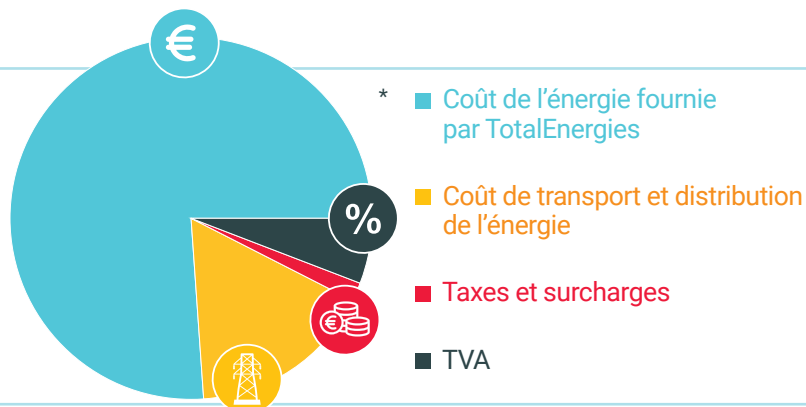


- Gaz en Région flamande
- TVA % incluse

Avantages de la formule



Conditions particulières applicables aux consommateurs résidentiels en Région flamande. Ces conditions sont applicables aux nouveaux contrats de 1 an établis en

1. Tarifs fournisseur :

1.1 [Coût de l'énergie fournie par TotalEnergies] :

Le prix variable de l'énergie et de la redevance fixe

2. Tarifs régulés [Coûts de réseaux et prélèvements] :

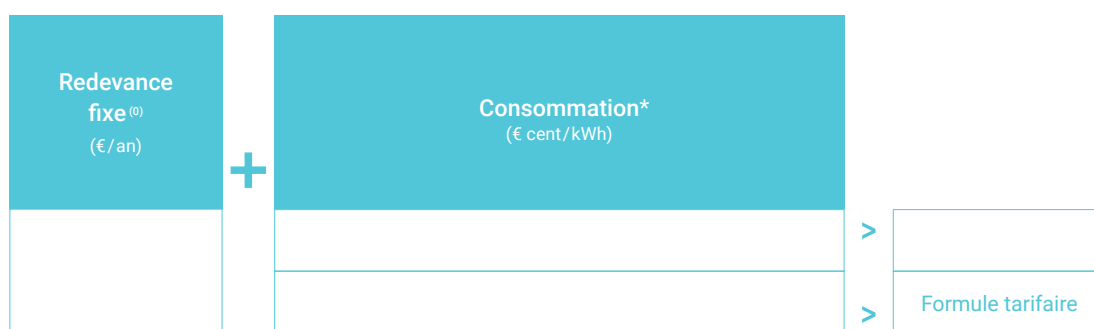
2.1 [Coût de transport et distribution de l'énergie]

(intégralement restitués aux GRD/GRT)

2.2 [Taxes et surcharges]

(intégralement restituées aux entités concernées)

Coûts de l'énergie




Recevez * pour chaque nouveau client!

On a tous une bonne raison de parrainer un ami. Avec TotalEnergies, recevez exceptionnellement chacun.

*Rendez-vous dans votre espace client sur <https://totalenergies.be/fr/particuliers/aide-et-contact/questions-frequentes/mon-contrat/mon-espace-client>



TotalEnergies

Coûts de réseaux et prélèvements

Coûts de transport et de distribution (c€/kWh) Ces surcharges sont intégralement reversées aux gestionnaires de réseaux de distribution et de transport.								Taxes et surcharges (c€/kWh ⁽³⁾) Ces surcharges sont intégralement reversées aux autorités publiques.	
Gestionnaire de réseau de distribution	Coûts de distribution - Terme variable ⁽²⁾			Coûts de distribution - Terme fixe ⁽²⁾			Transport ⁽¹⁾	Coût activité de mesure et comptage (€/an)	Cotisation sur l'énergie
	0-5000 kWh	5001-150.000 kWh	150.001-400.000 kWh	0-5000 kWh	5001-150.000 kWh	150.001-400.000 kWh			
Région flamande									
Fluvius Antwerpen									
Fluvius Limburg									
Fluvius West									
Fluvius (Gaselwest)									
Fluvius (Imewo)									
Fluvius (Intergem)									
Fluvius (Iveka)									
Fluvius (Iverlek)									
Fluvius (Sibelgas)									
Accise fédérale⁽⁴⁾								c€/kWh	
Consommation entre 0 et 12.000 kWh									
> 12.000 kWh									



Besoin d'aide?

- Rendez-vous sur [votre espace client](#)
- Consultez notre [FAQ](#)
<https://totalenergies.be/fr/particuliers/aide-et-contact/questions-frequentes>
- Posez vos questions via notre [chat](#)