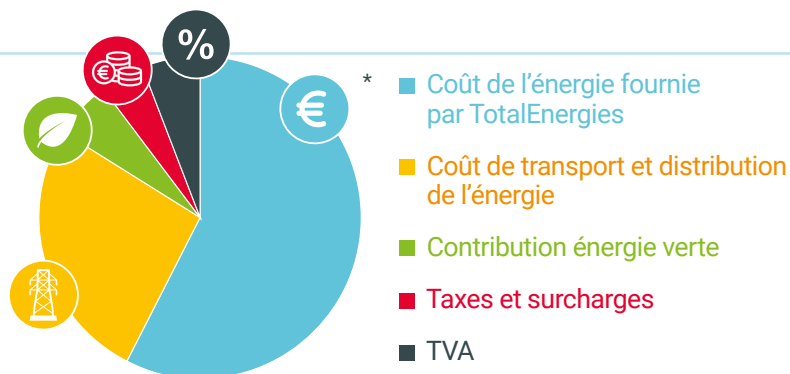


- Électricité en Région flamande
- TVA % incluse

Avantages de la formule



Conditions particulières applicables aux consommateurs résidentiels en Région flamande. Ces conditions sont applicables aux nouveaux contrats de 1 an établis en

1. Tarifs fournisseur :

1.1 [Coût de l'énergie fournie par TotalEnergies] :

Le prix variable de l'énergie et de la redevance fixe

1.2 [Contribution énergie verte] :

Contribution instaurée par l'Etat pour soutenir le développement des énergies renouvelables

2. Tarifs régulés [Coûts de réseaux et prélèvements] :

2.1 [Coût de transport et distribution de l'énergie]

(intégralement restitués aux GRD/GRT)

2.2 [Taxes et surcharges]

(intégralement restituées aux entités concernées)

Coûts de l'énergie

Redevance fixe ⁽¹⁾ (€/an)	+	Consommation* (€ cent/kWh)			+	Contribution énergie verte et cogénération - Flandre ⁽¹⁾ (€ cent/kWh)	>	Formule tarifaire
		Compteur simple	Compteur double					
			Heures pleines	Heures creuses				



Recevez * pour chaque nouveau client!

On a tous une bonne raison de parrainer un ami. Avec TotalEnergies, recevez exceptionnellement € chacun.

*Rendez-vous dans votre espace client sur <https://totalenergies.be/fr/particuliers/aide-et-contact/questions-frequentes/mon-contrat/mon-espace-client>



TotalEnergies

Coûts de réseaux et prélèvements

Coûts de transport et de distribution							Taxes et surcharges (c€/kWh) ⁽⁴⁾		
Ces surcharges sont intégralement reversées aux gestionnaires de réseaux de distribution et de transport.							Ces surcharges sont intégralement reversées aux autorités publiques.		
Gestionnaire de réseau de distribution	Distribution ⁽²⁾				Coût activité de mesure et comptage (€/an)		Transport ⁽³⁾	Cotisation sur l'énergie	Tarif prosumer ⁽⁶⁾ (€/kVA/an)
	Avec mesure du pic		Compteur classique		Relève annuelle, mensuelle	Relève continue			
	Tarif de prélèvement (par kWh)	Tarif capacitaire (par kW pointe mensuelle moyenne)	Tarif de prélèvement (par kWh)	Tarif capacitaire (par mois)					
Région flamande									
Fluvius Antwerpen									
Fluvius Limburg									
Fluvius West									
Fluvius (Gaselwest)									
Fluvius (Imewo)									
Fluvius (Intergem)									
Fluvius (Iveka)									
Fluvius (Iverlek)									
Fluvius (Pbe)									
Fluvius (Sibelgas)									
Cotisations Fonds Energie (Région flamande)*							€/mois		
Résidence principale avec tarif social									
Résidence principale sans tarif social									
Résidence secondaire									
Ces tarifs sont d'application pour les clients résidentiels avec un compteur basse tension.									
Accise fédérale⁽⁵⁾							c€/kWh		
Consommation entre 0 et 3.000 kWh									
Consommation entre 3.000 et 20.000 kWh									
Consommation entre 20.000 et 50.000 kWh									
Consommation entre 50.000 et 1.000.000 kWh									



Besoin d'aide?

- Rendez-vous sur [votre espace client](#)
- Consultez notre [FAQ](#)
<https://totalenergies.be/fr/particuliers/aide-et-contact/questions-frequentes>
- Posez vos questions via notre [chat](#)