



TotalEnergies

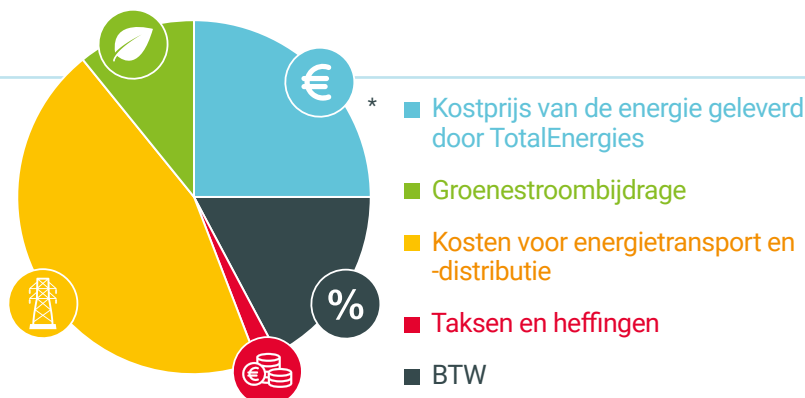
Tariefkaart
TotalEnergies Pixel
september 2022

Bijzondere voorwaarden voor de variabele formule Pixel

- Aardgas in het Vlaams Gewest
- BTW 6 % inbegrepen

Voordelen van de formule "Pixel"

- Variabel, zorgvuldig berekend tarief
- 100% digitale service



* Gebaseerd op een gemiddeld gezinsverbruik van 3.500 kWh/jaar (met een enkelvoudige meter) in 2021, en de gemiddelde prijs van de netbeheerders.

Bijzondere voorwaarden voor residentiële verbruikers in het Waals Gewest. Deze voorwaarden zijn van toepassing op de nieuwe contracten van 1, 2 of 3 jaar die zijn afgesloten in september 2022 en op contracten die zijn hernieuwd in november 2022 (voor verlengingen wordt de tariefkaart twee maanden vóór de toepassing ervan bekendgemaakt).

Het aanbod "TotalEnergies Pixel" is een tariefformule voor residentiële verbruikers met meters waarvan de standen jaarlijks worden afgelezen.

De prijzen die u worden gefactureerd op basis van uw contract, zijn samengesteld uit 2 delen:

1. Tarieven leverancier:

1.1 [Kost voor de geleverde energie door TotalEnergies]:

De variabele energieprijzen en de vaste vergoeding.

1.2 [Groenestroombijdrage]:

Door de staat ingevoerde bijdrage ter ondersteuning van de ontwikkeling van hernieuwbare energiebronnen.

2. Gereguleerde tarieven [Netwerkkosten en afnames]:

2.1 [Kosten voor energietransport en -distributie]

(volledig doorgestort aan de DNB/TNB)

2.2 [Taksen en heffingen]

(volledig doorgestort aan de betrokken instanties).

Energiekosten

Vaste vergoeding ^(*) (€/jaar)	+	Verbruik (€ cent/kWh)	>	Kwartaalprijs
25.0		10.7234		
		$0,1051 * ZTP_Q_RLP + 0,850$	>	Tariefformule

De energieprijzen worden elk kwartaal geïndexeerd volgens de tariefformule in de bovenstaande tabel (excl. btw). ZTP_Q_RLP vertegenwoordigt het gewogen gemiddelde van de "ZTP Day Ahead (EOD)" spotprijzen volgens het RLP-profiel tijdens het leveringskwartaal. De ZTP-waarden zijn terug te vinden op de website <https://www.powernext.com/>, terwijl het RLP-profiel wordt gepubliceerd door Synergrid.

Ontvang €30 * voor elke nieuwe klant!

We hebben allemaal een goede reden om een vriend te sponsoren. Met TotalEnergies, ontvang een uitzonderlijke €30* per stuk.

*Ga naar uw klantenzone op <https://totalenergies.be/nl/particulieren/hulp-en-contact/veelgestelde-vragen/mijn-contract/mijn-klantenzone>



TotalEnergies

Netwerkkosten en afnames

Transport- en distributiekosten (c€/kWh)

Deze heffingen worden integraal doorgestort aan de distributie- en transportnetbeheerders.

Taksen en heffingen

(c€/kWh)⁽⁴⁾

Deze heffingen worden integraal doorgestort aan de overheid.

Distributie-netbeheerder	Distributiekosten - Variabele termijn ⁽²⁾			Distributiekosten - Vaste termijn ⁽²⁾			Transport ⁽¹⁾	Kosten voor meet-en telactiviteit	Federale bijdrage ⁽⁵⁾	Bijdrage op de energie
	0-5000 kWh	5001-150.000 kWh	150.001-400.000 kWh	0-5000 kWh	5001-150.000 kWh	150.001-400.000 kWh				
Vlaams Gewest										
Fluvius Antwerpen	2.0383	0.5784	0.4046	13.8966	86.8882	347.5634	0.1558	12.2214	0.6996	0.1058
Fluvius Limburg	1.4305	0.7666	0.387	12.296	45.4846	614.959	0.1558	12.2214	0.6996	0.1058
Fluvius West	2.2802	0.986	0.5592	6.1904	70.8928	711.048	0.1558	12.2214	0.6996	0.1058
Fluvius (Gaselwest)	1.7865	0.9469	0.6296	12.3278	54.3144	530.212	0.1558	12.2214	0.6996	0.1058
Fluvius (Imewo)	2.0681	0.7532	0.5431	14.257	80.0088	395.0726	0.1558	12.2214	0.6996	0.1058
Fluvius (Intergem)	1.5821	0.755	0.5101	10.8014	52.47	419.654	0.1558	12.2214	0.6996	0.1058
Fluvius (Iveka)	1.6914	0.6742	0.4554	11.6388	62.4976	390.6524	0.1558	12.2214	0.6996	0.1058
Fluvius (Iverlek)	1.7238	0.7746	0.5175	11.9144	59.3706	445.0304	0.1558	12.2214	0.6996	0.1058
Fluvius (Sibelgas)	1.8572	0.7168	0.6606	12.5398	69.5572	153.8484	0.1558	12.2214	0.6996	0.1058

Het aanbod TotalEnergies Pixel is onderworpen aan de bijzondere voorwaarden van het product Pixel (<https://totalenergies.be/nl/files/CGV-Pixel.pdf>) en aan algemene voorwaarden van TotalEnergies. Als de contractvoorwaarden van deze formule in strijd zouden zijn met de algemene voorwaarden van TotalEnergies (<https://totalenergies.be/nl/particulieren/algemene-voorwaarden-van-totalenergies-groep>), dan zijn de onderhavige voorwaarden doorslaggevend.



Hulp nodig?

- Ga naar uw **klantzone**
- Zie onze **FAQ**
<https://totalenergies.be/nl/particulieren/hulp-en-contact/veelgestelde-vragen>
- Stel uw vragen via onze **chat**

* De prijzen die op deze tariefkaart vermeld worden zijn een schatting. De waarde van ZTP_Q_RLP van de huidige maand is pas op het einde van de kwartaal gekend. Ter informatie: de aangegeven prijzen zijn gebaseerd op de laatste gekende waarde van de ZTP_Q_RLP-index, d.w.z. de waarde van de vorige kwartaal. **

1 TotalEnergies treedt op als tussenpersoon voor het innen van de transportnetkosten. De ontvangen bedragen worden integraal doorgestort aan de transportnetbeheerder (TNB), Fluxys. Transportnettarieven zoals goedgekeurd door de federale regulator (CREG) en gepubliceerd op diens officiële website (www.creg.be).

2 TotalEnergies treedt op als tussenpersoon voor het innen van de distributienetkosten. De ontvangen bedragen worden integraal doorgestort aan de distributienetbeheerder (DNB). Distributienettarieven zoals goedgekeurd door de gewestelijke regulator (VREG) en gepubliceerd op diens officiële website (www.vreg.be).

3 De taksen, heffingen en bijdragen zoals die van toepassing zijn bij het opmaken van deze tariefkaart (gepubliceerd op de officiële website www.vreg.be). Elke wettelijke wijziging van taksen, heffingen of bijdragen wordt zonder meerkosten doorgerekend aan de klant.

4 De opbrengst van deze federale bijdrage is bestemd voor de financiering van drie fondsen, die worden beheerd door de CREG: het CREG-fonds, het Sociaal Energiefonds en het fonds Beschermden Klanten. Het bedrag van deze bijdrage werd vastgelegd in een Koninklijk Besluit voor de toepassing van de wet van 12 april 1965 betreffende het vervoer van gasachtige producten en andere door middel van leidingen. De CREG is gerechtigd om de correcte toepassing van de bepalingen met betrekking tot de federale bijdrage te controleren.

Overeenkomstig artikel 6.4. van de algemene verkoopvoorwaarden voor de levering van elektriciteit en/of aardgas voor particulieren, kan een Klant die voldoet aan de voorwaarden van het Sociaal Tarief conform artikel 2 van het Ministerieel Besluit van 30 maart 2007, of conform artikel 4 van de Programmawet van 27 april 2007, of conform de wetgeving die deze zou vervangen, genieten van het Sociaal Tarief. Vanaf het moment dat het Sociaal Tarief wordt toegepast zal de Klant genieten van dit specifieke tarief en zullen de bijzondere voorwaarden van dit Sociaal Tarief op de Klant van toepassing zijn.