



TotalEnergies

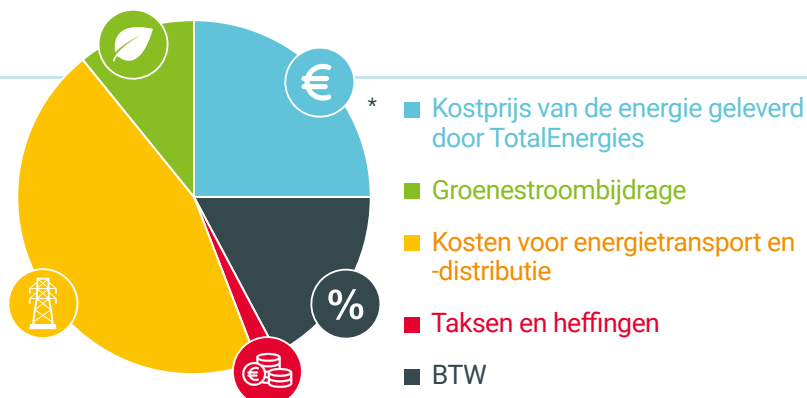
Tariefkaart
TotalEnergies Pixel
september 2022

Bijzondere voorwaarden voor de variabele formule Pixel

- Elektriciteit in het Waals Gewest
- BTW 6 % inbegrepen

Voordelen van de formule "Pixel"

- Variabel, zorgvuldig berekend tarief
- Groene energie
- 100% digitale service



* Gebaseerd op een gemiddeld gezinsverbruik van 3.500 kWh/jaar (met een enkelvoudige meter) in 2021, en de gemiddelde prijs van de netbeheerders.

Bijzondere voorwaarden voor residentiële verbruikers in het Waals Gewest. Deze voorwaarden zijn van toepassing op de nieuwe contracten van 1, 2 of 3 jaar die zijn afgesloten in **september 2022** en op contracten die zijn hernieuwd in **november 2022** (voor verlengingen wordt de tariefkaart twee maanden vóór de toepassing ervan bekendgemaakt).

Het aanbod "TotalEnergies Pixel" is een tariefformule voor residentiële verbruikers met meters waarvan de standen jaarlijks worden afgelezen.

De prijzen die u worden gefactureerd op basis van uw contract, zijn samengesteld uit 2 delen:

1. Tarieven leverancier:

1.1 [Kost voor de geleverde energie door TotalEnergies]:

De variabele energieprijis en de vaste vergoeding.

1.2 [Groenestroombijdrage]:

Door de staat ingevoerde bijdrage ter ondersteuning van de ontwikkeling van hernieuwbare energiebronnen.

2. Gereguleerde tarieven [Netwerkkosten en afnames]:

2.1 [Kosten voor energietransport en -distributie]

(volledig doorgestort aan de DNB/TNB)

2.2 [Taksen en heffingen]

(volledig doorgestort aan de betrokken instanties).

Energiekosten

Vaste vergoeding ⁽¹⁾ (€/jaar)	Verbruik (€ cent/kWh)				Groenestroombijdrage - Wallonië ⁽²⁾ (€ cent/kWh)	>	Kwartaalprijs
	Enkelvoudige meter	Tweevoudige meter		Meter excl. nacht			
		Piekuren	Daluren				
25.0	24.106	27.5106	21.0521	22.3727	2.9487	>	Tariefformule
	<small>0,1073 * BELPEX_Q_RLP + 1,835</small>	<small>0,1238 * BELPEX_Q_RLP + 1,835</small>	<small>0,0926 * BELPEX_Q_RLP + 1,835</small>	<small>0,0990 * BELPEX_Q_RLP + 1,835</small>		>	

De energieprijis wordt elk kwartaal geïndexeerd volgens de formules in bovenstaande tabel (excl. btw). BELPEX_Q_RLP vertegenwoordigt het gewogen gemiddelde van de dagelijkse noteringen "Day Ahead Baseload" door het RLP-profiel tijdens het leveringskwartaal. De Belpex-waarden zijn terug te vinden op de website <https://www.epexspot.com/en>. Het RLP-profiel stemt dan weer overeen met het rekenkundig gemiddelde van de RLP-verbruiksprofielen van alle netbeheerders in België, gepubliceerd door Synergrid.



Ontvang €30 * voor elke nieuwe klant!

We hebben allemaal een goede reden om een vriend te sponsoren. Met TotalEnergies, ontvang een uitzonderlijke €30* per stuk.

*Ga naar uw klantenzone op <https://totalenergies.be/nl/particulieren/hulp-en-contact/veelgestelde-vragen/mijn-contract/mijn-klantenzone>



TotalEnergies

Tariefkaart
TotalEnergies Pixel
september 2022

Netwerkkosten en afnames

Transport- en distributiekosten (c€/kWh)							Taksen en heffingen (c€/kWh) ⁽⁴⁾		
Deze heffingen worden integraal doorgestort aan de distributie- en transportnetbeheerders.							Deze heffingen worden integraal doorgestort aan de overheid.		
Distributienetbeheerder	Distributie ⁽²⁾				Huur meter (€/jaar)	Transport ³	Federale bijdrage ⁽⁵⁾	Bijdrage op de energie	Prosumentarief
	Enkelvoudig	Tweevoudig dag	Tweevoudig nacht	Exclusief nacht					
Waals Gewest									
AIEG	6.2871	6.6048	5.0554	4.4287	23.3043	2.7067	14.416	0.0	58.9278
AIESH	10.3754	10.6806	6.9	5.9103	15.8415	2.7067	14.416	0.0	75.778
RESA SA	8.777	9.8068	5.3014	4.5934	24.5076	2.7067	14.416	0.0	67.3418
ORES (Namur - Namen)	9.9258	10.5678	6.0236	4.9077	13.7274	2.7067	14.416	0.0	77.5285
ORES (Hainaut - Henegouwen)	9.4978	10.0206	6.2249	5.2495	13.7274	2.7067	14.416	0.0	75.2983
ORES (Est)	11.4626	12.2384	6.9361	5.5654	13.7274	2.7067	14.416	0.0	86.9581
ORES (Luxembourg - Luxemburg)	10.1312	10.7961	6.0481	4.8254	13.7274	2.7067	14.416	0.0	79.3962
ORES (Verviers)	11.5626	12.2512	7.3254	6.0626	13.7274	2.7067	14.416	0.0	86.7893
REGIE DE WAVRE	10.3975	10.9731	8.6707	8.6707	18.5916	2.7067	14.416	0.0	80.6816
ORES (Waals-Brabant Wallon)	8.5368	9.0782	5.0824	4.1026	13.7274	2.7067	14.416	0.0	70.7142
ORES (Mouscron - Moeskroen)	8.7511	9.2947	5.3684	4.3493	13.7274	2.7067	14.416	0.0	70.3517

TotalEnergies biedt zijn huishoudelijke klanten 100% groene elektriciteit aan. TotalEnergies garandeert dan ook aan alle huishoudelijke klanten die een 100% groen-contract sluiten, dat die belofte tijdens de volledige duur van hun contract zal worden nageleefd.

Het aanbod TotalEnergies Pixel is onderworpen aan de bijzondere voorwaarden van het product Pixel (<https://totalenergies.be/nl/files/CGV-Pixel.pdf>) en aan algemene voorwaarden van TotalEnergies. Als de contractvoorwaarden van deze formule in strijd zouden zijn met de algemene voorwaarden van TotalEnergies (<https://totalenergies.be/nl/particulieren/algemene-voorwaarden-van-totalenergies-groep>), dan zijn de onderhavige voorwaarden doorslaggevend.



Hulp nodig?

- Ga naar uw **klantzone**
- Zie onze **FAQ**
<https://totalenergies.be/nl/particulieren/hulp-en-contact/veelgestelde-vragen>
- Stel uw vragen via onze **chat**

* De prijzen die op deze tariefkaart vermeld worden zijn een schatting. De waarde van BELPEX_Q_RLP van de huidige maand is pas op het einde van de kwartaal bekend. Ter informatie: de aangegeven prijzen zijn gebaseerd op de laatste gekende waarde van de BELPEX_Q_RLP-index, d.w.z. de waarde van de vorige kwartaal. **

0 De vaste vergoeding is een forfaitaire vergoeding per elektriciteitsaansluiting. Indien de Klant zijn leveringscontract van elektriciteit opzegt binnen de eerste 6 maanden na de aanvang van de levering overeenkomstig het initiële contract, zal een vaste vergoeding worden aangerekend van 6 maanden. Bij een vroegtijdige beëindiging door de Klant 6 maanden na de aanvang van de levering overeenkomstig het initiële leveringscontract of bij een beëindiging vanaf het tweede jaar, wordt een vaste vergoeding aangerekend pro rata van het aantal leveringsdagen.

1 Bepaald en gefactureerd op basis van een administratieve bijdrage die is vastgelegd door de overheid.

2 TotalEnergies treedt op als tussenpersoon voor het innen van de distributiekosten. De ontvangen bedragen worden integraal doorgestort aan de distributienetbeheerder (DNB). Distributienettarieven zoals goedgekeurd door de gewestelijke regulator (CWAPE) en gepubliceerd op diens officiële website (www.cwape.be).

3 TotalEnergies treedt op als tussenpersoon voor het innen van de transportnetkosten. De ontvangen bedragen worden integraal doorgestort aan de transportnetbeheerder (TNB), Elia. Transportnettarieven zoals goedgekeurd door de federale regulator (CREG) en gepubliceerd op diens officiële website (www.creg.be).

4 De taksen, heffingen en bijdragen zoals die van toepassing zijn bij het opmaken van deze tariefkaart (gepubliceerd op de officiële website www.cwape.be). Elke wettelijke wijziging van taksen, heffingen of bijdragen wordt zonder meerkosten doorgerekend aan de klant.

5 De opbrengst van deze federale bijdrage is bestemd voor de financiering van vijf fondsen die worden beheerd door de CREG: het denuclearisatiefonds, het CREG-fonds, het Sociaal Energiefonds, het fonds Broeikasgassen en het fonds Beschermden Klanten. Het bedrag van deze bijdrage werd vastgelegd in een Koninklijk Besluit voor de toepassing van de wet van 29 april 1999 betreffende de organisatie van de elektriciteitsmarkt. De CREG is gerechtigd om de correcte toepassing van de bepalingen met betrekking tot de federale bijdrage te controleren.

6 Forfaitair bedrag voor de eerste 100 kWh: c€ 7,5

Overeenkomstig artikel 6.4. van de algemene verkoopvoorwaarden voor de levering van elektriciteit en/of aardgas voor particulieren, kan een Klant die voldoet aan de voorwaarden van het Sociaal Tarief conform artikel 2 van het Ministerieel Besluit van 30 maart 2007, of conform artikel 4 van de Programmawet van 27 april 2007, of conform de wetgeving die deze zou vervangen, genieten van het Sociaal Tarief. Vanaf het moment dat het Sociaal Tarief wordt toegepast zal de Klant genieten van dit specifieke tarief en zullen de bijzondere voorwaarden van dit Sociaal Tarief op de Klant van toepassing zijn.