



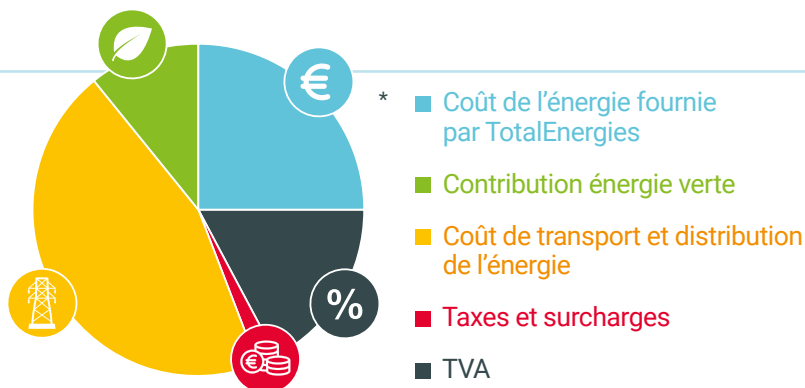
TotalEnergies

Conditions particulières relatives à la formule fixe eMobility

- Électricité en Région flamande
- TVA 6 % incluse

Avantages de la formule "eMobility"

- Tarif avantageux pour recharger votre voiture électrique
- Un service en ligne et par téléphone
- Électricité 100% verte



* Basé sur une consommation moyenne de 3.500 kWh/an d'une famille (ayant un compteur monohoraire) en 2021, et le prix moyen des gestionnaires de réseaux.

Conditions particulières applicables aux consommateurs résidentiels en Région flamande. Ces conditions sont applicables aux nouveaux contrats de 1, 2 ou 3 ans établis en décembre 2022 et aux contrats renouvelés en février 2023 (pour les renouvellements, la carte tarifaire est ainsi connue deux mois avant application).

L'offre "TotalEnergies eMobility" est une formule tarifaire accessible aux consommateurs résidentiels avec des compteurs à relevé annuel et disposant d'un véhicule électrique ou plug-in hybride rechargeable. Les prix qui vous sont facturés en vertu de votre contrat sont constitués de 2 parties :

1. Tarifs fournisseur :

1.1 [Coût de l'énergie fournie par TotalEnergies] :

Le prix fixe de l'énergie et de la redevance fixe

1.2 [Contribution énergie verte] :

Contribution instaurée par l'Etat pour soutenir le développement des énergies renouvelables

2. Tarifs régulés [Coûts de réseaux et prélèvements] :

2.1 [Coût de transport et distribution de l'énergie]

(intégralement restitués aux GRD/GRT)

2.2 [Taxes et surcharges]

(intégralement restituées aux entités concernées)

Coûts de l'énergie

Redevance fixe ^(*) (€/an)	Consommation (€ cent/kWh)				Contribution énergie verte et cogénération - Flandre ⁽¹⁾ (€ cent/kWh)	➤ Tarif mensuel
	Compteur simple	Compteur double		Compteur excl. nuit		
65,7025		Heures pleines	Heures creuses		2,5091	
	43,7027	52,7829	35,1419	36,2617		

Un montant forfaitaire de 5,30€ par kVA par mois sera facturé aux clients dont les points de fourniture ont une installation de panneaux solaires ≤10 kVA et qui bénéficient d'un compteur tournant à l'envers. Le nombre de kVA est communiqué par votre gestionnaire de réseau de distribution et correspond à la puissance de votre onduleur.

Cette somme forfaitaire sera facturée à partir du 1er avril 2023. Les clients dont le contrat d'énergie a été renouvelé sur base de cette carte tarifaire sont exemptés de cette redevance pour la durée restante du contrat renouvelé.

Le prix de l'énergie est fixé pendant la période contractuelle.

Recevez 30€* pour chaque nouveau client!

On a tous une bonne raison de parrainer un ami. Avec TotalEnergies, recevez exceptionnellement 30€ chacun.

*Rendez-vous dans votre espace client sur <https://totalenergies.be/fr/particuliers/aide-et-contact/questions-frequentes/mon-contrat/mon-espace-client>



TotalEnergies

Coûts de réseaux et prélèvements

Coûts de transport et de distribution (c€/kWh) Ces surcharges sont intégralement reversées aux gestionnaires de réseaux de distribution et de transport.							Taxes et surcharges (c€/kWh) ⁽⁴⁾ Ces surcharges sont intégralement reversées aux autorités publiques.	
Gestionnaire de réseau de distribution	Distribution ⁽²⁾				Coût activité de mesure et comptage (€/an)	Transport ³	Cotisation sur l'énergie	Tarif prosumer ⁽⁶⁾ (€/kVA/an)
	Monohoraire	Bi-horaire jour	Bi-horaire nuit	Exclusif nuit				
Région flamande								
Fluvius Antwerpen	7,8659	7,8659	5,7712	4,3565	12,2214	1,1486	0,2042	57,4626
Fluvius Limburg	6,656	6,656	5,0291	3,8263	12,2214	0,9996	0,2042	49,0462
Fluvius West	7,242	7,242	5,2788	4,1035	12,2214	1,027	0,2042	52,6396
Fluvius (Gaselwest)	11,9938	11,9938	8,9147	6,5102	12,2214	1,3335	0,2042	84,9802
Fluvius (Imewo)	9,4239	9,4239	6,8698	5,2389	12,2214	1,2611	0,2042	67,999
Fluvius (Intergem)	8,4343	8,4343	6,1609	4,7183	12,2214	1,1963	0,2042	61,321
Fluvius (Iveka)	10,8968	10,8968	8,3598	5,8103	12,2214	1,2569	0,2042	77,9418
Fluvius (Iverlek)	9,6277	9,6277	7,0565	5,3257	12,2214	1,1623	0,2042	68,6774
Fluvius (Pbe)	8,0351	8,0351	5,7406	4,9074	12,2214	1,2083	0,2042	58,6816
Fluvius (Sibelgas)							0,2042	

Cotisations Fonds Energie (Région flamande) [*]	€/mois
Résidence principale avec tarif social	0,0
Résidence principale sans tarif social	0,45
Résidence secondaire	8,49

* Ces tarifs sont d'application pour les clients résidentiels avec un compteur basse tension.

Accise fédérale ⁽⁵⁾	c€/kWh
Consommation entre 0 et 20.000 kWh	1,44160
Consommation entre 20.000 et 50.000 kWh	1,22748
Consommation entre 50.000 et 1.000.000 kWh	1,15540

TotalEnergies offre à ses clients résidentiels une électricité 100% verte et locale. TotalEnergies garantit aux clients résidentiels signant un contrat 100% vert que cet engagement sera respecté pendant la durée de leur contrat. Sources d'énergie 2020 pour votre produit – Région flamande : éolien: biogaz - flux principalement agricoles 0,01%, biogaz - gaz de décharge 0,03%, renouvelables - thermiques 3,64%, hydroélectriques 85,86%, éoliennes offshore 4,12%, éoliennes onshore 5,74%, solaires 0,59%. Sources d'énergie TotalEnergies S.A. 2020 – Région flamande: biogaz - principalement flux agricoles 0,41%, biogaz autres 0,34%, biogaz gaz de décharge 0,01%, biomasse issue des déchets ménagers 0,21%, biomasse issue de l'agriculture ou de la sylviculture 0,01%, renouvelables, thermique 1,39%, hydroélectrique 87,96%, éolien offshore 1,39%, éolien terrestre 7,96%, solaire 0,32%. Pour des informations plus récentes sur votre mix énergétique et son impact sur l'environnement visitez www.vreg.be, www.climat.be, www.ondraf.be ou www.totalenergies.be/fr/particuliers. Les garanties d'origine pour l'électricité fournie à partir d'énergie renouvelable ou de cogénération qualitative ont été soumises à la VREG. L'offre TotalEnergies eMobility est soumise aux conditions spécifiques TotalEnergies eMobility (<https://totalenergies.be/sites/default/files/2022-01/CGV-e-mobility-A4-FR-2021.pdf>) ainsi qu'aux conditions générales de TotalEnergies (<https://totalenergies.be/fr/particuliers/conditions-generales-totalenergies-groupe>). En cas de contradiction entre les présentes conditions contractuelles et les conditions générales de TotalEnergies, les présentes conditions prévalent.



Besoin d'aide?

- Rendez-vous sur **votre espace client**
- Consultez notre **FAQ**
<https://totalenergies.be/fr/particuliers/aide-et-contact/questions-frequentes>
- Posez vos questions via notre **chat**

0 La redevance fixe est une indemnité forfaitaire annuelle par raccordement électrique. Pendant la première année où vous êtes client chez TotalEnergies pour la fourniture d'électricité, cette redevance fixe est due même en cas de résiliation anticipée du contrat de fourniture. À partir de la deuxième année, la redevance fixe est calculée au prorata de la durée effective de la relation contractuelle.

1 Déterminée et facturée sur la base de l'amende administrative fixée par l'état.

2 TotalEnergies intervient dans la collecte des coûts de réseau de distribution en tant qu'intermédiaire. Les sommes perçues sont intégralement restituées aux Gestionnaires de Réseau de Distribution (GRD). Tarifs de réseau de distribution tels qu'approuvés par le régulateur régional (VREG) et publiés sur son site officiel (www.vreg.be).

3 TotalEnergies intervient dans la collecte des coûts de réseau de transport en tant qu'intermédiaire. Les sommes perçues sont intégralement restituées au Gestionnaire de Réseau de Transport (GRT), Elia. Tarifs de réseau de transport tels qu'approuvés par le régulateur fédéral (CREG) et publiés sur son site officiel (www.creg.be).

4 Les contributions, taxes et surcharges telles qu'en vigueur à la date de l'établissement de cette carte tarifaire (publiés sur le site officiel www.vreg.be). Toute modification légale des taxes, cotisations ou contributions sera répercutée au client sans majoration.

5 Le produit de cette cotisation fédérale est destiné au financement de cinq fonds gérés par la CREG : le fonds de dénucléarisation, le fonds CREG, le fonds social énergie, le fonds gaz à effet de serre et le fonds clients protégés. Le montant de cette cotisation est fixé par arrêté en application de la loi du 29 avril 1999 relative à l'organisation du marché de l'électricité. La CREG est habilitée à contrôler la correcte application des dispositions relatives à la cotisation fédérale.

6 Exemple pour une famille : Installation de 2,9 kW dans la région Inter-Energa: 2,9 kW x 85,4865 € = 247,91 € (TVA incl.).

Conformément à l'article 6.4. des conditions générales de vente pour la fourniture d'électricité et/ou de gaz naturel aux particuliers, le Client qui remplit les conditions du Tarif Social conformément à l'article 2 de l'arrêté ministériel du 30 mars 2007, ou conformément à l'article 4 de la Loi Programme du 27 avril 2007, ou conformément à la législation qui les remplacerait, peut bénéficier du Tarif Social. À compter du moment où le Tarif Social est appliqué, le Client bénéficie de ce tarif spécifique et les conditions particulières de ce Tarif Social s'appliqueront au Client.