



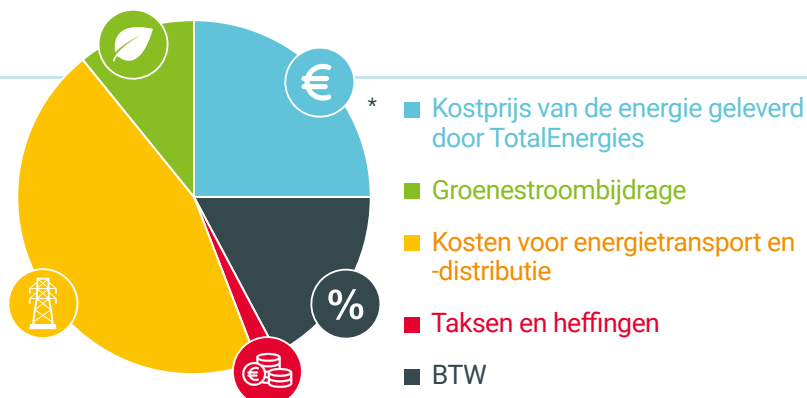
TotalEnergies

Bijzondere voorwaarden voor de variabele formule Pixel Blue

- Aardgas in het Vlaams Gewest
- BTW 6 % inbegrepen

Voordelen van de formule "Pixel Blue"

- Variabel, zorgvuldig berekend tarief
- Telefonisch advies van een expert
- Tot 400€ korting op zonnepanelen



* Gebaseerd op een gemiddeld gezinsverbruik van 14.000 kWh/jaar (met een enkelvoudige meter) in 2021, en de gemiddelde prijs van de netbeheerders.

Bijzondere voorwaarden voor residentiële verbruikers in het Waals Gewest. Deze voorwaarden zijn van toepassing op de nieuwe contracten van 1, 2 of 3 jaar die zijn afgesloten in **november 2022** en op contracten die zijn hernieuwd in **januari 2023** (voor verlengingen wordt de tariefkaart twee maanden vóór de toepassing ervan bekendgemaakt).

Het aanbod "TotalEnergies Pixel Blue" is een tariefformule voor residentiële verbruikers met meters waarvan de standen jaarlijks worden afgelezen.

De prijzen die u worden gefactureerd op basis van uw contract, zijn samengesteld uit 2 delen:

1. Tarieven leverancier:

1.1 [Kost voor de geleverde energie door TotalEnergies]:

De variabele energieprijzen en de vaste vergoeding.

1.2 [Groenestroombijdrage]:

Door de staat ingevoerde bijdrage ter ondersteuning van de ontwikkeling van hernieuwbare energiebronnen.

2. Gereguleerde tarieven [Netwerkkosten en afnames]:

2.1 [Kosten voor energietransport en -distributie]

(volledig doorgestort aan de DNB/TNB)

2.2 [Taksen en heffingen]

(volledig doorgestort aan de betrokken instanties).

Energiekosten

| | | | | |
|---|---|------------------------------|---|--------------------|
| Vaste vergoeding ^(*) (€/jaar) | + | Verbruik (€ cent/kWh) | > | Maandelijksetarief |
| 80,00 | | 8,51 | | |
| | | $0,102 * TTF_M_RLP + 1,07$ | > | Tariefformule |

De energieprijzen worden maandelijks geïndexeerd volgens de formules in bovenstaande tabel (excl. btw). TTF_M_RLP vertegenwoordigt het gewogen gemiddelde van de "TTF Day Ahead (EOD)" spotprijzen volgens het RLP-profiel tijdens de leveringsmaand. De TTF-waarden zijn terug te vinden op de website <https://www.powernext.com/>, terwijl het RLP-profiel wordt gepubliceerd door Synergrid.

Ontvang €30 * voor elke nieuwe klant!

We hebben allemaal een goede reden om een vriend te sponsoren. Met TotalEnergies, ontvang een uitzonderlijke €30* per stuk.

*Ga naar uw klantenzone op <https://totalenergies.be/nl/particulieren/hulp-en-contact/veelgestelde-vragen/mijn-contract/mijn-klantenzone>





TotalEnergies

Netwerkkosten en afnames

| Transport- en distributiekosten (c€/kWh) Deze heffingen worden integraal doorgestort aan de distributie- en transportnetbeheerders. | | | | | | | | | Taksen en heffingen (c€/kWh) ⁽⁴⁾ Deze heffingen worden integraal doorgestort aan de overheid. | |
|--|--|------------------|---------------------|--|------------------|---------------------|--------------------------|--|--|------------------------|
| Distributie-netbeheerder | Distributiekosten - Variabele termijn ⁽²⁾ | | | Distributiekosten - Vaste termijn ⁽²⁾ | | | Transport ⁽¹⁾ | Kosten voor meet-en telactiviteit (€/jaar) | Federale bijdrage ⁽⁵⁾ | Bijdrage op de energie |
| | 0-5000 KWh | 5001-150.000 KWh | 150.001-400.000 KWh | 0-5000 KWh | 5001-150.000 KWh | 150.001-400.000 KWh | | | | |
| Vlaams Gewest | | | | | | | | | | |
| Fluvius Antwerpen | 2,0383 | 0,5784 | 0,4046 | 13,8966 | 86,8882 | 347,5634 | 0,141 | 12,2214 | 0,05724 | 0,1058 |
| Fluvius Limburg | 1,4305 | 0,7666 | 0,387 | 12,296 | 45,4846 | 614,959 | 0,141 | 12,2214 | 0,05724 | 0,1058 |
| Fluvius West | 2,2802 | 0,986 | 0,5592 | 6,1904 | 70,8928 | 711,048 | 0,141 | 12,2214 | 0,05724 | 0,1058 |
| Fluvius (Gaselwest) | 1,7865 | 0,9469 | 0,6296 | 12,3278 | 54,3144 | 530,212 | 0,141 | 12,2214 | 0,05724 | 0,1058 |
| Fluvius (Imewo) | 2,0681 | 0,7532 | 0,5431 | 14,257 | 80,0088 | 395,0726 | 0,141 | 12,2214 | 0,05724 | 0,1058 |
| Fluvius (Intergem) | 1,5821 | 0,755 | 0,5101 | 10,8014 | 52,47 | 419,654 | 0,141 | 12,2214 | 0,05724 | 0,1058 |
| Fluvius (Iveka) | 1,6914 | 0,6742 | 0,4554 | 11,6388 | 62,4976 | 390,6524 | 0,141 | 12,2214 | 0,05724 | 0,1058 |
| Fluvius (Iverlek) | 1,7238 | 0,7746 | 0,5175 | 11,9144 | 59,3706 | 445,0304 | 0,141 | 12,2214 | 0,05724 | 0,1058 |
| Fluvius (Sibelgas) | 1,8572 | 0,7168 | 0,6606 | 12,5398 | 69,5572 | 153,8484 | 0,141 | 12,2214 | 0,05724 | 0,1058 |

Het aanbod TotalEnergies Pixel Blue is onderworpen aan de algemene voorwaarden van TotalEnergies. Als de contractvoorwaarden van deze formule in strijd zouden zijn met de algemene voorwaarden van TotalEnergies (<https://totalenergies.be/nl/particulieren/algemene-voorwaarden-van-totalenergies>), dan zijn de onderhavige voorwaarden doorslaggevend.



Hulp nodig?

- Ga naar uw klantzone
- Zie onze [FAQ](https://totalenergies.be/nl/particulieren/hulp-en-contact/veelgestelde-vragen)
<https://totalenergies.be/nl/particulieren/hulp-en-contact/veelgestelde-vragen>
- Stel uw vragen via onze [chat](#)

* De prijzen die op deze tariefkaart vermeld worden zijn een schatting. De waarde van TTF_M_RLP van de huidige maand is pas op het einde van de maand bekend.

Ter informatie: de aangegeven prijzen zijn gebaseerd op de laatste gekende waarde van de TTF_M_RLP-index, d.w.z. de waarde van de vorige maand. **
1 TotalEnergies treedt op als tussenpersoon voor het innen van de transportnetkosten. De ontvangen bedragen worden integraal doorgestort aan de transportnetbeheerder (TNB), Fluxys. Transportnettarieven zoals goedgekeurd door de federale regulator (CREG) en gepubliceerd op diens officiële website (www.creg.be).

2 TotalEnergies treedt op als tussenpersoon voor het innen van de distributienetkosten. De ontvangen bedragen worden integraal doorgestort aan de distributienetbeheerder (DNB). Distributienettarieven zoals goedgekeurd door de gewestelijke regulator (VREG) en gepubliceerd op diens officiële website (www.vreg.be).

3 De taksen, heffingen en bijdragen zoals die van toepassing zijn bij het opmaken van deze tariefkaart (gepubliceerd op de officiële website www.vreg.be). Elke wettelijke wijziging van taksen, heffingen of bijdragen wordt zonder meerkosten doorgerekend aan de klant.

4 De opbrengst van deze federale bijdrage is bestemd voor de financiering van drie fondsen, die worden beheerd door de CREG: het CREG-fonds, het Sociaal Energiefonds en het fonds Beschermden Klanten. Het bedrag van deze bijdrage werd vastgelegd in een Koninklijk Besluit voor de toepassing van de wet van 12 april 1965 betreffende het vervoer van gasachtige producten en andere door middel van leidingen. De CREG is gerechtigd om de correcte toepassing van de bepalingen met betrekking tot de federale bijdrage te controleren.

Overeenkomstig artikel 6.4. van de algemene verkoopvoorwaarden voor de levering van elektriciteit en/of aardgas voor particulieren, kan een Klant die voldoet aan de voorwaarden van het Sociaal Tarief conform artikel 2 van het Ministerieel Besluit van 30 maart 2007, of conform artikel 4 van de Programmawet van 27 april 2007, of conform de wetgeving die deze zou vervangen, genieten van het Sociaal Tarief. Vanaf het moment dat het Sociaal Tarief wordt toegepast zal de Klant genieten van dit specifieke tarief en zullen de bijzondere voorwaarden van dit Sociaal Tarief op de Klant van toepassing zijn.