



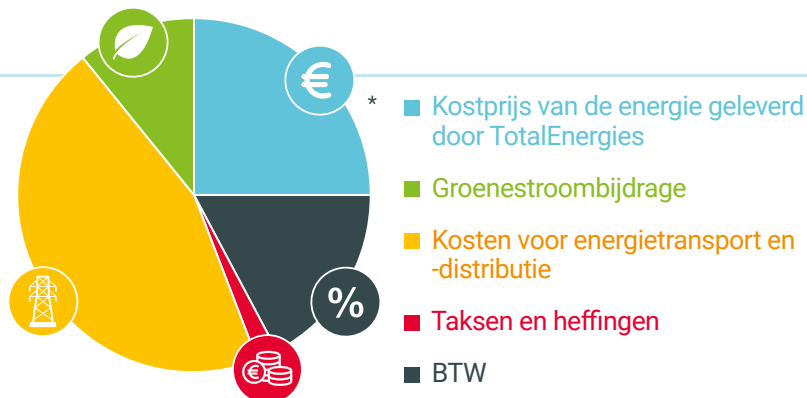
**TotalEnergies**

## Bijzondere voorwaarden voor de vaste formule eMobility

- Elektriciteit in het Vlaams Gewest
- BTW 6% inbegrepen

### Voordelen van de formule "eMobility"

- Laag tarief voor het opladen van uw elektrische auto
- Dienstverlening online en telefonisch
- 100% groene stroom



\* Gebaseerd op een gemiddeld gezinsverbruik van 3.500 kWh/jaar (met een enkelvoudige meter) in 2021, en de gemiddelde prijs van de netbeheerders.

Bijzondere voorwaarden voor residentiële verbruikers in het Vlaams Gewest. Deze voorwaarden zijn van toepassing op de nieuwe contracten van 1, 2 of 3 jaar die zijn afgesloten in november 2022 en op contracten die zijn hernieuwd in januari 2023 (voor verlengingen wordt de tariefkaart twee maanden vóór de toepassing ervan bekendgemaakt).

Het aanbod "TotalEnergies eMobility" is een tariefformule bedoeld voor huishoudelijke verbruikers die een meter hebben met jaarlijkse opname van de meterstand, die beschikken over een herlaadbare elektrische wagen of een plug-in hybride.

De prijzen die u worden gefactureerd op basis van uw contract, zijn samengesteld uit 2 delen:

### 1. Tarieven leverancier:

#### 1.1 [Kost voor de geleverde energie door TotalEnergies]:

De vaste energieprijzen en de vaste vergoeding.

#### 1.2 [Groenestroombijdrage]:

Door de staat ingevoerde bijdrage ter ondersteuning van de ontwikkeling van hernieuwbare energiebronnen.

### 2. Gereguleerde tarieven [Netwerkkosten en afnames]:

#### 2.1 [Kosten voor energietransport en -distributie]

(volledig doorgestort aan de DNB/TNB)

#### 2.2 [Taksen en heffingen]

(volledig doorgestort aan de betrokken instanties).

## Energiekosten

|   |                          |                     |                   |                   |  |                      |
|---|--------------------------|---------------------|-------------------|-------------------|--|----------------------|
| Vaste vergoeding <sup>(1)</sup><br>(€/jaar) | Verbruik<br>(€ cent/kWh) |                     |                   |                   | Bijdrage groene energie en wkk - Vlaanderen <sup>(1)</sup><br>(€ cent/kWh) | ➤ Maandelijksetarief |
|   | Enkelvoudige meter       | Tweevoudige meter   |                   | Meter excl. nacht |  |                      |
| 65,7025                                     | 46,138                   | Piekuren<br>56,7022 | Daluren<br>36,262 | 38,7097           | 2,5091   |                      |

Een forfaitair bedrag van 5,30€ per kVA per maand zal worden aangerekend voor klanten met leveringspunten met een zonnepaneleninstallatie ≤10 kVA en die genieten van een terugdraaiende teller. Het aantal kVA wordt meegedeeld door uw distributienetbeheerder en komt overeen met het vermogen van uw omvormer.

Dit forfaitair bedrag zal worden aangerekend vanaf 1 april 2023. Klanten waarvan hun energiecontract werd vernieuwd met deze tariefkaart zijn vrijgesteld van deze kost gedurende de resterende looptijd van de huidige verlenging.

De energieprijzen zijn vast tijdens de contractperiode.

## Ontvang €30 \* voor elke nieuwe klant!

We hebben allemaal een goede reden om een vriend te sponsoren. Met TotalEnergies, ontvang een uitzonderlijke €30\* per stuk.

\*Ga naar uw klantenzone op <https://totalenergies.be/nl/particulieren/hulp-en-contact/veelgestelde-vragen/mijn-contract/mijn-klantenzone>





**TotalEnergies**

## Netwerkkosten en afnames

### Transport- en distributiekosten (c€/kWh)

Deze heffingen worden integraal doorgestort aan de distributie- en transportnetbeheerders.

### Taksen en heffingen (c€/kWh)<sup>(4)</sup>

Deze heffingen worden integraal doorgestort aan de overheid.

| Distributienetbeheerder | Distributie <sup>(2)</sup> |                |                  |                 | Kosten voor meet-en telactiviteit (€/jaar) | Transport <sup>(3)</sup> | Bijdrage op de energie | Prosumententarief <sup>(6)</sup> (€/kVA/jaar) |
|-------------------------|----------------------------|----------------|------------------|-----------------|--|--------------------------|------------------------|---|
|                         | Enkelvoudig                | Tweevoudig dag | Tweevoudig nacht | Exclusief nacht |  |                          |                        |   |

| Vlaams Gewest       |         |         |        |        |         |        |        |         |
|---------------------|---------|---------|--------|--------|---------|--------|--------|---------|
| Fluvius Antwerpen   | 7,8659  | 7,8659  | 5,7712 | 4,3565 | 12,2214 | 1,1486 | 0,2042 | 57,4626 |
| Fluvius Limburg     | 6,656   | 6,656   | 5,0291 | 3,8263 | 12,2214 | 0,9996 | 0,2042 | 49,0462 |
| Fluvius West        | 7,242   | 7,242   | 5,2788 | 4,1035 | 12,2214 | 1,027  | 0,2042 | 52,6396 |
| Fluvius (Gaselwest) | 11,9938 | 11,9938 | 8,9147 | 6,5102 | 12,2214 | 1,3335 | 0,2042 | 84,9802 |
| Fluvius (Imewo)     | 9,4239  | 9,4239  | 6,8698 | 5,2389 | 12,2214 | 1,2611 | 0,2042 | 67,999  |
| Fluvius (Intergem)  | 8,4343  | 8,4343  | 6,1609 | 4,7183 | 12,2214 | 1,1963 | 0,2042 | 61,321  |
| Fluvius (Iveka)     | 10,8968 | 10,8968 | 8,3598 | 5,8103 | 12,2214 | 1,2569 | 0,2042 | 77,9418 |
| Fluvius (Iverlek)   | 9,6277  | 9,6277  | 7,0565 | 5,3257 | 12,2214 | 1,1623 | 0,2042 | 68,6774 |
| Fluvius (Pbe)       | 8,0351  | 8,0351  | 5,7406 | 4,9074 | 12,2214 | 1,2083 | 0,2042 | 58,6816 |
| Fluvius (Sibelgas)  | 10,2535 | 10,2535 | 7,6325 | 5,6989 | 12,2214 | 1,348  | 0,2042 | 74,0728 |

| Bijdragen energiefonds (Vlaams Gewest)*   | €/maand |
|---|---------|
| Hoofdverblijfplaats met sociaal tarief    | 0,0     |
| Hoofdverblijfplaats zonder sociaal tarief | 0,45    |
| Tweede verblijfplaats                     | 8,49    |

\*Deze tarieven zijn van toepassing voor particuliere klanten met een laagspanningsmeter.

| Federale bijdrage <sup>(5)</sup>       | c€/kWh  |
|--|---------|
| Verbruik tussen 0 & 20.000 kWh         | 1,44160 |
| Verbruik tussen 20.000 & 50.000 kWh    | 1,22748 |
| Verbruik tussen 50.000 & 1.000.000 kWh | 1,15540 |

TotalEnergies biedt zijn huishoudelijke klanten 100% groene en lokale elektriciteit aan. TotalEnergies garandeert dan ook aan alle huishoudelijke klanten die een 100% groen-contract sluiten, dat die belofte tijdens de volledige duur van hun contract zal worden nageleefd. Energiebronnen voor 2020 van uw product - Vlaams gewest: Windenergie - biogas-hoofdzakelijk agrarische stromen 0,01%, biogas-stortgas 0,03%, hernieuwbaar-thermisch 3,64%, waterkracht 85,86%, windenergie in zee 4,12%, windenergie op land 5,74%, zonne-energie 0,59%. Energiebronnen voor 2020 van TotalEnergies N.V. - Vlaams gewest: biogas-hoofdzakelijk agrarische stromen 0,41%, biogas-overig 0,34%, biogas-stortgas 0,01%, biomassa uit huishoudelijk afval 0,21%, biomassa uit land- of bosbouw 0,01%, hernieuwbaar, thermisch 1,39%, waterkracht 87,96%, windenergie in zee 1,39%, windenergie op land 7,96%, zonne-energie 0,32%. Voor de meest recente informatie over uw energiemix en de impact op het milieu, kan u steeds terecht op [www.vreg.be](http://www.vreg.be), [www.klimaat.be](http://www.klimaat.be), [www.ondruf.be](http://www.ondruf.be) of [www.totalenergies.be/nl/particulieren](http://www.totalenergies.be/nl/particulieren). Aan de VREG werden de garanties van oorsprong voorgelegd voor geleverde stroom uit hernieuwbare energie of kwalitatieve warmtekrachtkoppeling.

Het aanbod TotalEnergies eMobility is onderworpen aan de bijzondere voorwaarden van TotalEnergies eMobility (<https://totalenergies.be/sites/default/files/2022-01/CCV-e-mobility-A4-NL-2021.pdf>) en aan de algemene voorwaarden van TotalEnergies (<https://totalenergies.be/nl/particulieren/algemene-voorwaarden-van-totalenergies>). Indien de bijzondere voorwaarden afwijkend zijn van de algemene voorwaarden van TotalEnergies, dan zijn de onderhavige voorwaarden doorslaggevend.



## Hulp nodig?

- Ga naar uw **klantzone**
- Zie onze **FAQ**  
<https://totalenergies.be/nl/particulieren/hulp-en-contact/veelgestelde-vragen>
- Stel uw vragen via onze **chat**

0 De vaste vergoeding is een jaarlijks forfaitaire vergoeding per elektriciteitsaansluiting. Tijdens het eerste jaar dat men klant is bij TotalEnergies is voor de levering van elektriciteit is deze vaste vergoeding verschuldigd ook bij de vroegtijdige beëindiging van het leveringscontract. Vanaf het tweede jaar wordt de vaste vergoeding berekend pro rata van de werkelijke duur van de contractuele relatie.

1 Bepaald en gefactureerd op basis van een administratieve bijdrage die is vastgelegd door de overheid.

2 TotalEnergies treedt op als tussenpersoon voor het innen van de distributiekosten. De ontvangen bedragen worden integraal doorgestort aan de distributienetbeheerder (DNB). Distributienettarieven zoals goedgekeurd door de gewestelijke regulator (VREG) en gepubliceerd op diens officiële website ([www.vreg.be](http://www.vreg.be)).

3 TotalEnergies treedt op als tussenpersoon voor het innen van de transportnetkosten. De ontvangen bedragen worden integraal doorgestort aan de transportnetbeheerder (TNB), Elia. Transportnettarieven zoals goedgekeurd door de federale regulator (CREG) en gepubliceerd op diens officiële website ([www.creg.be](http://www.creg.be)).

4 De taksen, heffingen en bijdragen zoals die van toepassing zijn bij het opmaken van deze tariefkaart (gepubliceerd op de officiële website [www.vreg.be](http://www.vreg.be)). Elke wettelijke wijziging van taksen, heffingen of bijdragen wordt zonder meerkosten doorgerekend aan de klant.

5 De opbrengst van deze federale bijdrage is bestemd voor de financiering van vijf fondsen die worden beheerd door de CREG: het denuclearisatiefonds, het CREG-fonds, het Sociaal Energiefonds, het fonds Broeikasgassen en het fonds Beschermde Klanten. Het bedrag van deze bijdrage werd vastgelegd in een Koninklijk Besluit voor de toepassing van de wet van 29 april 1999 betreffende de organisatie van de elektriciteitsmarkt. De CREG is gerechtigd om de correcte toepassing van de bepalingen met betrekking tot de federale bijdrage te controleren.

6 Voorbeeld voor een gezin: installatie van 2,9 kW in de regio Inter-Energa: 2,9 kW x € 85,4865 = € 247,91 (incl. btw).

Overeenkomstig artikel 6.4. van de algemene verkoopvoorwaarden voor de levering van elektriciteit en/of aardgas voor particulieren, kan een Klant die voldoet aan de voorwaarden van het Sociaal Tarief conform artikel 2 van het Ministerieel Besluit van 30 maart 2007, of conform artikel 4 van de Programmawet van 27 april 2007, of conform de wetgeving die deze zou vervangen, genieten van het Sociaal Tarief. Vanaf het moment dat het Sociaal Tarief wordt toegepast zal de Klant genieten van dit specifieke tarief en zullen de bijzondere voorwaarden van dit Sociaal Tarief op de Klant van toepassing zijn.