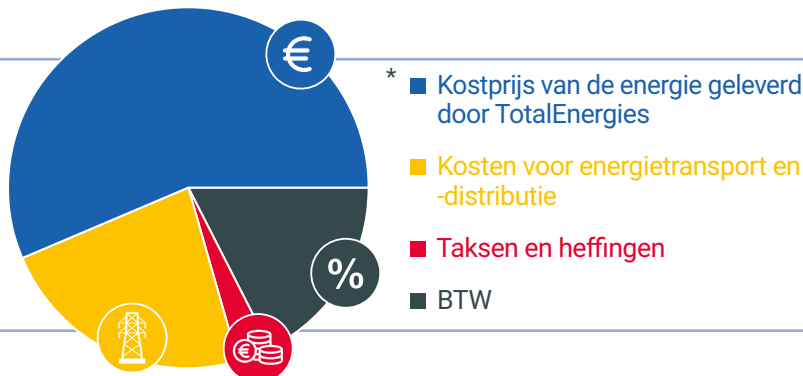


**Bijzondere voorwaarden voor de variabele formule proEssential Vast Gas in het Brussels Hoofdstedelijk Gewest - BTW niet inbegrepen**

Voordelen van de formule "proEssential Vast"

- Onbepaalde duur
- Beheer je contract in de app
- Bel of chat met een energie-expert
- Factuur via e-mail



\* Gebaseerd op een gemiddeld gezinsverbruik van 25.000 kWh/jaar

Het aanbod proEssential Vast is een tariefformule bedoeld voor professionele verbruikers die voor alle leveringspunten een jaarlijks gasverbruik lager dan 100 MWh hebben.

Deze bijzondere voorwaarden gelden voor professionele klanten in het Brussels Hoofdstedelijk Gewest.

De voorwaarden zijn van toepassing op nieuwe contracten van onbepaalde duur\*\* die zijn afgesloten in mei 2026

De gefactureerde prijzen worden gebaseerd op je contract en zijn samengesteld uit twee delen:

**1. Tarieven leverancier:**

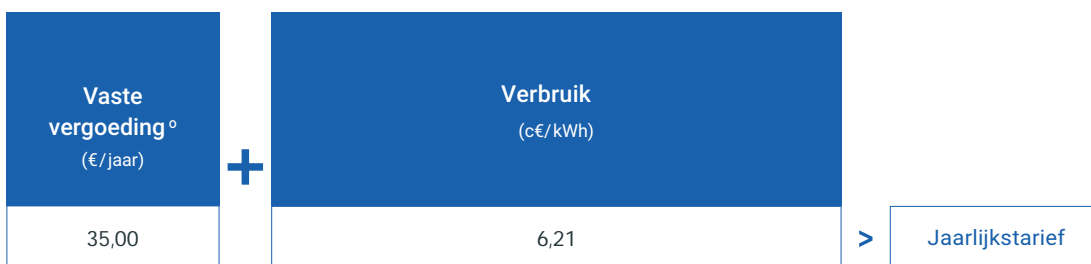
**1.1 De variabele energieprijis en de vaste vergoeding**

**2. Gereguleerde tarieven:**

**2.1 De transport- en distributiekosten (volledig doorgestort aan de DNB/TNB)**

**2.2 De taksen, heffingen en bijdragen (volledig doorgestort aan de betrokken instanties)**

**1. Tarieven leverancier: Energieprijs en vaste vergoeding**



De energieprijis is vast tijdens de contractperiode.

\*\* TotalEnergies zal de energieprijzen die TotalEnergies levert de eerste 12 maanden van de levering niet verhogen.

## 2. Gereguleerde tarieven

Wat de gereguleerde tarieven betreft, treedt TotalEnergies enkel op als tussenpersoon.

Transport- en distributiekosten (c€/kWh) Deze heffingen worden integraal doorgestort aan de distributie- en transportnetbeheerders.								Taksen en heffingen (c€/kWh) <sup>3</sup> Deze heffingen worden integraal doorgestort aan de overheid.	
Distributie-netbeheerder	Distributiekosten - Variabele termijn <sup>2</sup>			Distributiekosten - Vaste termijn <sup>2</sup>			Transport <sup>1</sup>	Kosten voor meet-en telactiviteit (€/jaar)	Bijdrage op de energie
	0-5000 KWh	5001-150.000 KWh	150.001-400.000 KWh	0-5000 KWh	5001-150.000 KWh	150.001-400.000 KWh			
<b>Brussels Hoofdstedelijk Gewest</b>									
SIBELGA	1,88	1,36	0,76	15,00	40,63	944,86	0,16	23,55	0,10
<b>Bijdrage voor openbare dienstverplichtingen</b>								<b>€/jaar</b>	
<= 10 m <sup>3</sup> /h <sup>5</sup>								3,36	
<= 10 m <sup>3</sup> /h <sup>6</sup>								11,88	
Tussen 10 m <sup>3</sup> /h en 16 m <sup>3</sup> /h								28,68	
Tussen 16 m <sup>3</sup> /h en 25 m <sup>3</sup> /h								70,92	
Tussen 25 m <sup>3</sup> /h en 40 m <sup>3</sup> /h								141,84	
Tussen 40 m <sup>3</sup> /h en 65 m <sup>3</sup> /h								354,72	
Tussen 65 m <sup>3</sup> /h en 100 m <sup>3</sup> /h								493,20	
Tussen 100 m <sup>3</sup> /h en 160 m <sup>3</sup> /h								633,36	
> 160 m <sup>3</sup> /h								915,48	
<b>Federale bijdrage<sup>4</sup></b>			0,07				c€/kWh		

Het aanbod TotalEnergies proEssential Vast is onderworpen aan de bijzondere voorwaarden van TotalEnergies proEssential (<https://totalenergies.be/nl/files/CGV-proEssential.pdf>) en aan de algemene voorwaarden van TotalEnergies (<https://totalenergies.be/nl/professioneel/leveringsvoorwaarden-kmo>). Indien de bijzondere voorwaarden afwijkend zijn van de algemene voorwaarden van TotalEnergies, dan zijn de onderhavige voorwaarden doorslaggevend.

0 De vaste vergoeding is een jaarlijks forfaitaire vergoeding per aardgas aansluiting. Tijdens het eerste jaar dat men klant is bij TotalEnergies is voor de levering van aardgas is deze vaste vergoeding verschuldigd ook bij de vroegtijdige beëindiging van het leveringscontract. Vanaf het tweede jaar wordt de vaste vergoeding berekend pro rata van de werkelijke duur van de contractuele relatie.  
 1 TotalEnergies treedt op als tussenpersoon voor het innen van de transportnetkosten. De ontvangen bedragen worden integraal doorgestort aan de transportnetbeheerder (TNB), Fluxys. Transportnettarieven zoals goedgekeurd door de federale regulator (CREG) en gepubliceerd op diens officiële website ([www.creg.be](http://www.creg.be)).  
 2 TotalEnergies treedt op als tussenpersoon voor het innen van de distributiekosten. De ontvangen bedragen worden integraal doorgestort aan de distributienetbeheerder (DNB). Distributienettarieven zoals goedgekeurd door de gewestelijke regulator (Brugel) en gepubliceerd op diens officiële website ([www.brugel.be](http://www.brugel.be)).  
 3 De taksen, heffingen en bijdragen zoals die van toepassing zijn bij het opmaken van deze tariefkaart (gepubliceerd op de officiële website [www.brugel.be](http://www.brugel.be)). Elke wettelijke wijziging van taksen, heffingen of bijdragen wordt zonder meerkosten doorgerekend aan de klant.  
 4 De opbrengst van deze federale bijdrage is bestemd voor de financiering van drie fondsen, die worden beheerd door de CREG: het CREG-fonds, het Sociaal Energiefonds en het fonds Beschermde Klanten. Het bedrag van deze bijdrage werd vastgelegd in een Koninklijk Besluit voor de toepassing van de wet van 12 april 1965 betreffende het vervoer van gasachtige producten en andere door middel van leidingen. De CREG is gerechtigd om de correcte toepassing van de bepalingen met betrekking tot de federale bijdrage te controleren.

Het product proEssential Vast is beschikbaar zolang er volume beschikbaar is voor de maand van deze tariefkaart. Je kunt deze limieten raadplegen op <https://totalenergies.be/nl/professioneel/elektriciteit-en-aardgas/tariefkaarten>. De prijzen op deze tariefkaart zijn geldig voor alle contracten die zijn afgesloten in de maand waarop de tariefkaart van toepassing is en waarvan de levering begint binnen maximaal 4 maanden na de laatste dag van de maand van deze tariefkaart.

Overeenkomstig Europese wetgeving is TotalEnergies vanaf 1 januari 2027 gehouden om jaarlijks een hoeveelheid emissierechten in te leveren die overeenstemt met de CO<sub>2</sub>-emissies verbonden aan het aardgasverbruik van haar eindklanten. Deze verplichting impliceert een bijkomende kost, die als volgt aan de klant zal worden doorgerekend overeenkomstig de wettelijke bepalingen:  
 ETS2-kost = Verbruik aardgas (in MWh) × Uitstootfactor (ton CO<sub>2</sub>/MWh) × ETS2-quotaprijs (€/ton CO<sub>2</sub>)  
 - De uitstootfactor wordt vastgesteld door de bevoegde overheid.  
 - De ETS2-quotaprijs wordt bepaald op basis van de marktprijs van CO<sub>2</sub>-emissierechten, vermeerderd met de bevoorradingskosten van TotalEnergies.  
 De ETS2-kost zal afzonderlijk en transparant worden vermeld op de factuur van de klant, exclusief btw. De waarde van de ETS2-quotaprijs zal worden gepubliceerd op de website van TotalEnergies zodra de markt voor ETS2-emissierechten operationeel is. Deze bepaling is onder voorbehoud van wijzigingen in de toepasselijke wet- en regelgeving. TotalEnergies behoudt zich het recht voor om de berekeningswijze en/of de toepasselijke parameters aan te passen in overeenstemming met toekomstige wettelijke- of reglementaire evoluties.