



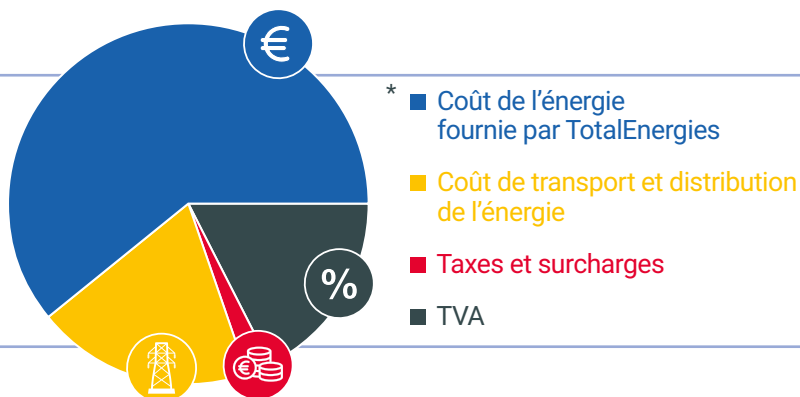
TotalEnergies

Conditions particulières relatives à la formule proComfort Fixe Gaz en Région flamande - TVA non incluse

Avantages de la formule "proComfort Fixe"

- Electricité verte et belge
- Gérez votre contrat dans l'app et suivez votre consommation globale par appareil
- Téléphonnez et chattez avec un expert en énergie
- Facturation par e-mail ou courrier

*Basé sur une consommation moyenne de 25.000 kWh/an



L'offre proComfort Fixe est une formule tarifaire accessible aux consommateurs professionnels avec, pour l'ensemble des points de fourniture, une consommation annuelle de gaz inférieure à 100 MWh.

Conditions particulières applicables aux consommateurs professionnels en Région flamande.

Ces conditions sont applicables aux nouveaux contrats pour une durée d'un an établis en **mai 2026** et aux contrats renouvelés en **août 2026** (pour les renouvellements, la carte tarifaire est ainsi connue deux mois avant application).

Les prix qui vous sont facturés en vertu de votre contrat sont constitués de 2 parties :

1. Tarifs fournisseur :

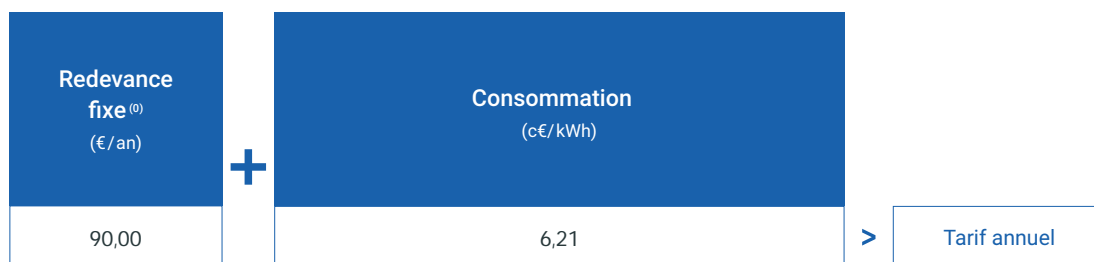
1.1 Le prix variable de l'énergie et de la redevance fixe

2. Tarifs régulés:

2.1 Les coûts d'utilisation des réseaux de transport et de distribution (intégralement restitués aux GRD/GRT)

2.2 Les taxes, cotisations et redevances (intégralement restituées aux entités concernées)

1. Tarifs fournisseur : Prix de l'énergie et de la redevance fixe



Le prix de l'énergie est fixé pendant la période contractuelle.



TotalEnergies

2. Tarifs régulés

En ce qui concerne ces tarifs régulés, TotalEnergies intervient exclusivement en tant qu'intermédiaire.

Coûts de transport et de distribution								Taxes et surcharges ³	
Ces surcharges sont intégralement reversées aux gestionnaires de réseaux de distribution et de transport.								Ces surcharges sont intégralement reversées aux autorités publiques.	
Gestionnaire de réseau de distribution	Coûts de distribution - Terme variable ² (c€/kWh)			Coûts de distribution - Terme fixe ² (€/an)			Transport ¹ (c€/kWh)	Coût activité de mesure et comptage (€/an)	Cotisation sur l'énergie (c€/kWh)
	0-5000 KWh	5001-150.000 KWh	150.001-400.000 KWh	0-5000 KWh	5001-150.000 KWh	150.001-400.000 KWh			
Région flamande									
Fluvius Antwerpen	2,13	0,85	0,55	14,79	78,51	530,78	0,16	17,85	0,10
Fluvius Halle-Vilvoorde	2,35	0,92	0,59	16,59	88,09	595,54	0,16	17,85	0,10
Fluvius Imewo	2,48	0,97	0,61	17,56	93,22	630,21	0,16	17,85	0,10
Fluvius Kempen	2,15	0,83	0,52	15,25	80,97	547,41	0,16	17,85	0,10
Fluvius Limburg	2,11	0,93	0,65	13,76	73,08	494,08	0,16	17,85	0,10
Fluvius Midden-Vlaanderen	2,19	0,86	0,54	15,41	81,80	553,01	0,16	17,85	0,10
Fluvius West	2,54	1,00	0,63	17,95	95,30	644,30	0,16	17,85	0,10
Fluvius Zenne-Dijle	2,46	0,96	0,60	17,36	92,19	623,25	0,16	17,85	0,10
Accise fédérale⁴			0,07	c€/kWh					

L'offre TotalEnergies proComfort Fixe est soumise aux conditions générales de TotalEnergies (<https://totalenergies.be/fr/professionnels/conditions-de-fourniture-pme>).

0 La redevance fixe est une indemnité forfaitaire annuelle par raccordement au gaz. Pendant la première année où vous êtes client chez TotalEnergies pour la fourniture de gaz naturel, cette redevance fixe est due même en cas de résiliation anticipée du contrat de fourniture. À partir de la deuxième année, la redevance fixe est calculée au prorata de la durée effective de la relation contractuelle.

1 TotalEnergies intervient dans la collecte des coûts de réseau de transport en tant qu'intermédiaire. Les sommes perçues sont intégralement restituées au Gestionnaire de Réseau de Transport (GRT). Fluxus. Tarifs de réseau de transport tels qu'approuvés par le régulateur fédéral (CREG) et publiés sur son site officiel (www.creg.be).

2 TotalEnergies intervient dans la collecte des coûts de réseau de distribution en tant qu'intermédiaire. Les sommes perçues sont intégralement restituées aux Gestionnaires de Réseau de Distribution (GRD). Il s'agit des tarifs de réseau de distribution tels qu'approuvés par le régulateur régional (Vlaamse Nutsregulator) et publiés sur son site officiel (www.vlaamsenutsregulator.be).

3 Les contributions, taxes et surcharges telles qu'en vigueur à la date de l'établissement de cette carte tarifaire (publiés sur le site officiel www.creg.be). Toute modification des taxes, cotisations ou contributions sera répercutée au client sans majoration.

4 Le produit de cette cotisation fédérale est destiné au financement de trois fonds gérés par la CREG : le fonds CREG, le fonds social énergie et le fonds clients protégés. Le montant de cette cotisation est fixé par arrêté en application de la loi du 12 avril 1965 relative au transport de produits gazeux et autres par canalisations. La CREG est habilitée à contrôler la correcte application des dispositions relatives à la cotisation fédérale.

Le produit proComfort Fixe est disponible tant qu'il reste du volume pour le mois correspondant à cette grille tarifaire. Vous pouvez consulter ces limites sur : <https://totalenergies.be/fr/professionnels/electricite-et-gaz/cartes-tarifaires>. Les prix indiqués sur cette grille tarifaire sont valables pour tous les contrats conclus durant le mois auquel elle s'applique, à condition que la livraison commence dans un délai maximum de 4 mois après le dernier jour du mois de cette grille tarifaire.

Conformément à la réglementation européenne, à partir du 1er janvier 2027, TotalEnergies est tenu de restituer chaque année un volume de quotas d'émission correspondant aux émissions de CO₂ liées à la consommation de gaz naturel de ses clients finaux. Cette obligation entraîne un coût supplémentaire, qui sera répercuté au client selon la formule suivante dans le respect de la réglementation en vigueur :

Coût ETS2 = Consommation de gaz naturel (en MWh) × Facteur d'émission (tonnes de CO₂/MWh) × Prix du quota ETS2 (€/tonne de CO₂)

- Le facteur d'émission est déterminé par l'autorité compétente.

- Le prix du quota ETS2 est établi sur la base du prix de marché des quotas d'émission de CO₂, majoré des frais de sourcing de TotalEnergies.

Le coût ETS2 sera mentionné de manière distincte et transparente sur la facture du client, hors TVA. La valeur du prix du quota ETS2 sera publiée sur le site internet de TotalEnergies dès que le marché des quotas ETS2 sera opérationnel. La présente disposition est sujette à modification en fonction de l'évolution de la législation et de la réglementation applicables. TotalEnergies se réserve le droit d'adapter la méthode de calcul et/ou les paramètres applicables conformément à toute évolution légale ou réglementaire future.