



**TotalEnergies**

**Tariefkaart**

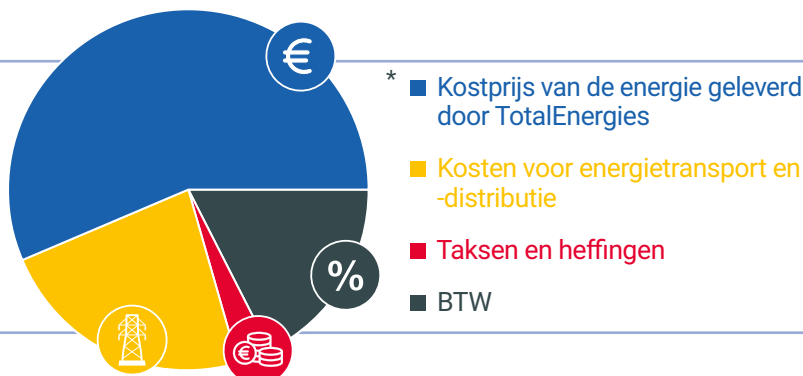
TotalEnergies proEssential Variabel

maart 2026

## Bijzondere voorwaarden voor de variabele formule proEssential Variabel Gas in het Brussels Hoofdstedelijk Gewest - BTW niet inbegrepen

### Voordelen van de formule "proEssential Variabel"

- Onbepaalde duur
- Beheer je contract in de app
- Bel of chat met een energie-expert
- Factuur via e-mail



\* Gebaseerd op een gemiddeld gezinsverbruik van 25.000 kWh/jaar

Het aanbod proEssential Variabel is een tariefformule bedoeld voor professionele verbruikers die voor alle leveringspunten een jaarlijks gasverbruik lager dan 100 MWh hebben.

Deze bijzondere voorwaarden gelden voor professionele klanten in het Brussels Hoofdstedelijk Gewest.

De voorwaarden zijn van toepassing op nieuwe contracten van onbepaalde duur\*\* die zijn afgesloten in maart 2026

De gefactureerde prijzen worden gebaseerd op je contract en zijn samengesteld uit twee delen:

#### 1. Tarieven leverancier:

##### 1.1 De variabele energieprijis en de vaste vergoeding

#### 2. Gereguleerde tarieven:

##### 2.1 De transport- en distributiekosten (volledig doorgestort aan de DNB/TNB)

##### 2.2 De taksen, heffingen en bijdragen (volledig doorgestort aan de betrokken instanties)

## 1. Tarieven leverancier: Energieprijs en vaste vergoeding

<b>Vaste vergoeding °</b> (€/jaar)	+	<b>Verbruik***</b> (c€/kWh)	
35,00		3,81	> Maandelijkstarief
		$0.1012 * TTF\_M\_RLP + 0.63$	> Tariefplan

De energieprijis wordt maandelijks geïndexeerd volgens de formules in bovenstaande tabel (excl. btw). Dit betekent dat de prijs van uw gas elke maand opnieuw wordt berekend op basis van de coëfficiënt in de formule. De TTF\_M\_RLP-index vertegenwoordigt het gewogen gemiddelde van de dagelijkse "TTF Day Ahead (EOD)"-noteringen door het RLP-profiel tijdens de leveringsmaand.

De TTF-waarden zijn beschikbaar op <https://www.eex.com/en/>. Het RLP-profiel is het rekenkundig gemiddelde van de RLP-verbruiksprofielen van alle netbeheerders in België, zoals gepubliceerd door Synergrid. De prijzen worden uitgedrukt in eurocent/kWh.

De maandelijkse prijzen (excl. btw) berekend op basis van de laatst gekende waarde van TTF\_M\_RLP zijn de volgende :

## 2. Gereguleerde tarieven

Wat de gereguleerde tarieven betreft, treedt TotalEnergies enkel op als tussenpersoon.

<b>Transport- en distributiekosten (c€/kWh)</b> Deze heffingen worden integraal doorgestort aan de distributie- en transportnetbeheerders.	<b>Taksen en heffingen (c€/kWh)<sup>3</sup></b> Deze heffingen worden integraal doorgestort aan de overheid.
---	---

Distributie-netbeheerder	Distributiekosten - Variabele termijn <sup>2</sup>			Distributiekosten - Vaste termijn <sup>2</sup>			Transport <sup>1</sup>	Kosten voor meet-en telactiviteit (€/jaar)	Bijdrage op de energie
	0-5000 KWh	5001-150.000 KWh	150.001-400.000 KWh	0-5000 KWh	5001-150.000 KWh	150.001-400.000 KWh			
<b>Brussels Hoofdstedelijk Gewest</b>									
SIBELGA	1,88	1,36	0,76	15,00	40,63	944,86	0,16	23,55	0,10

Bijdrage voor openbare dienstverplichtingen	€/jaar
<= 10 m <sup>3</sup> /h <sup>5</sup>	3,36
<= 10 m <sup>3</sup> /h <sup>6</sup>	11,88
Tussen 10 m <sup>3</sup> /h en 16 m <sup>3</sup> /h	28,68
Tussen 16 m <sup>3</sup> /h en 25 m <sup>3</sup> /h	70,92
Tussen 25 m <sup>3</sup> /h en 40 m <sup>3</sup> /h	141,84
Tussen 40 m <sup>3</sup> /h en 65 m <sup>3</sup> /h	354,72
Tussen 65 m <sup>3</sup> /h en 100 m <sup>3</sup> /h	493,20
Tussen 100 m <sup>3</sup> /h en 160 m <sup>3</sup> /h	633,36
> 160 m <sup>3</sup> /h	915,48

<b>Federale bijdrage<sup>4</sup></b>	0,07	c€/kWh
--------------------------------------	------	--------

Het aanbod TotalEnergies proEssential Variabel is onderworpen aan de bijzondere voorwaarden van TotalEnergies proEssential Variabel (<https://totalenergies.be/nl/files/CGV-proEssential.pdf>) en aan de algemene voorwaarden van TotalEnergies (<https://totalenergies.be/nl/professioneel/leveringsvoorwaarden-kmo>). Indien de bijzondere voorwaarden afwikkend zijn van de algemene voorwaarden van TotalEnergies, dan zijn de onderhavige voorwaarden doorslaggevend.

\*\* TotalEnergies zal de energieprijzen die TotalEnergies levert de eerste 12 maanden van de levering niet verhogen.

\*\*\* Geschatte jaarrijzen voor afname volgens de Vlaamse Nutsregulator methodologie: <https://www.vlaamsnutsregulator.be/nl/faq/hoeberekent-de-v-testr-de-geschatte-jaarkost-voor-variabele-contracten>

0 De vaste vergoeding is een forfaitaire vergoeding per aardgasaansluiting. Indien de Klant zijn leveringscontract van gas opzegt binnen de eerste 6 maanden na de aanvang van de levering overeenkomstig het initiële contract, zal een vaste vergoeding worden aangerekend van 6 maanden. Bij een vroegtijdige beëindiging door de Klant 6 maanden na de aanvang van de levering overeenkomstig het initiële leveringscontract of bij een beëindiging vanaf het tweede jaar, wordt een vaste vergoeding aangerekend pro rata van het aantal leveringsdagen.

1 TotalEnergies treedt op als tussenpersoon voor het innen van de transportnetkosten. De ontvangen bedragen worden integraal doorgestort aan de transportnetbeheerder (TNB), Fluxys. Transportnettarieven zoals goedgekeurd door de federale regulator (CREG) en gepubliceerd op diens officiële website ([www.creg.be](http://www.creg.be)).

2 TotalEnergies treedt op als tussenpersoon voor het innen van de distributiekosten. De ontvangen bedragen worden integraal doorgestort aan de distributienetbeheerder (DNB), SIBELGA. Distributienettarieven worden toegepast zoals goedgekeurd door de gewestelijke regulator (Brugel) en gepubliceerd op diens officiële website ([www.brugel.be](http://www.brugel.be)).

3 De taksen, heffingen en bijdragen zoals die van toepassing zijn bij het opmaken van deze tariefkaart (gepubliceerd op de officiële website [www.creg.be](http://www.creg.be)). Elke wijziging van taksen, heffingen of bijdragen wordt zonder meerkosten doorgerekend aan de klant.

4 De opbrengst van deze federale bijdrage is bestemd voor de financiering van drie fondsen, die worden beheerd door de CREG: het CREG-fonds, het Sociaal Energiefonds en het fonds Beschermde Klanten. Het bedrag van deze bijdrage werd vastgelegd in een Koninklijk Besluit voor de toepassing van de wet van 12 april 1965 betreffende het vervoer van gasachtige producten en andere door middel van leidingen. De CREG is gerechtigd om de correcte toepassing van de bepalingen met betrekking tot de federale bijdrage te controleren.

5 Voor een jaarlijks verbruik van minder dan of gelijk aan 5.000 kWh

6 Voor een jaarlijks verbruik van meer dan 5.000 kWh.

Overeenkomstig Europese wetgeving is TotalEnergies vanaf 1 januari 2027 gehouden om jaarlijks een hoeveelheid emissierechten in te leveren die overeenstemt met de CO<sub>2</sub>-emissies verbonden aan het aardgasverbruik van haar eindklanten. Deze verplichting impliceert een bijkomende kost, die als volgt aan de klant zal worden doorgerekend overeenkomstig de wettelijke bepalingen: ETS2-kost = Verbruik aardgas (in MWh) × Uitstootfactor (ton CO<sub>2</sub>/MWh) × ETS2-quotaprijs (€/ton CO<sub>2</sub>)

- De uitstootfactor wordt vastgesteld door de bevoegde overheid.

- De ETS2-quotaprijs wordt bepaald op basis van de marktprijs van CO<sub>2</sub>-emissierechten, vermeerderd met de bevoorradingskosten van TotalEnergies.

De ETS2-kost zal afzonderlijk en transparant worden vermeld op de factuur van de klant, exclusief btw. De waarde van de ETS2-quotaprijs zal worden gepubliceerd op de website van TotalEnergies zodra de markt voor ETS2-emissierechten operationeel is. Deze bepaling is onder voorbehoud van wijzigingen in de toepasselijke wet- en regelgeving. TotalEnergies behoudt zich het recht voor om de berekeningswijze en/of de toepasselijke parameters aan te passen in overeenstemming met toekomstige wettelijke- of reglementaire evoluties.