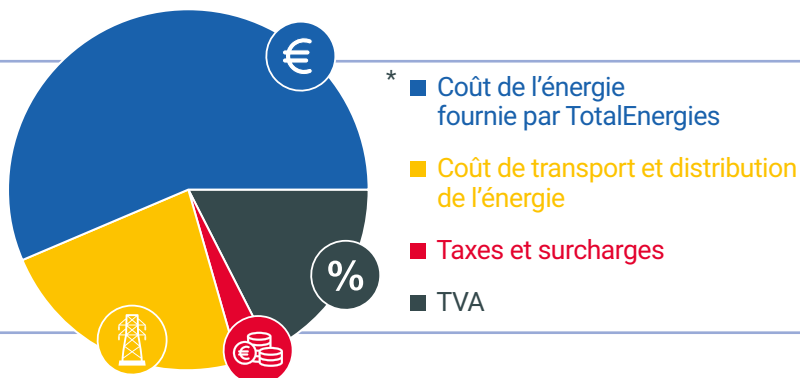


Conditions particulières relatives à la formule variable proEssential Fixe Gaz en Région de Bruxelles-Capitale - TVA non incluse

Avantages de la formule "proEssential Fixe"

- Durée indéterminée
- Gérez votre contrat dans l'app
- Téléphonez et chattez avec un expert en énergie
- Facturation par e-mail



*Basé sur une consommation moyenne de 25.000 kWh/an

L'offre proEssential Fixe est une formule tarifaire accessible aux consommateurs professionnels avec, pour l'ensemble des points de fourniture, une consommation annuelle de gaz inférieure à 100 MWh.

Conditions particulières applicables aux consommateurs professionnels en Région de Bruxelles-Capitale.

Ces conditions sont applicables aux nouveaux contrats à durée indéterminée** établis en janvier 2026

Les prix qui vous sont facturés en vertu de votre contrat sont constitués de 2 parties :

1. Tarifs fournisseur :

1.1 Le prix variable de l'énergie et de la redevance fixe

2. Tarifs régulés :

2.1 Les coûts d'utilisation des réseaux de transport et de distribution (intégralement restitués aux GRD/GRT)

2.2 Les taxes, cotisations et redevances (intégralement restituées aux entités concernées)

1. Tarifs fournisseur : Prix de l'énergie et de la redevance fixe

Redevance fixe ^(*) (€/an)	+	Consommation (c€/kWh)	>	Tarif annuel
35,00		4,10		

Le prix de l'énergie est fixé pendant la période contractuelle.

** TotalEnergies s'engage à ne pas augmenter les prix de l'énergie fournie par TotalEnergies pendant les 12 premiers mois de livraison.

